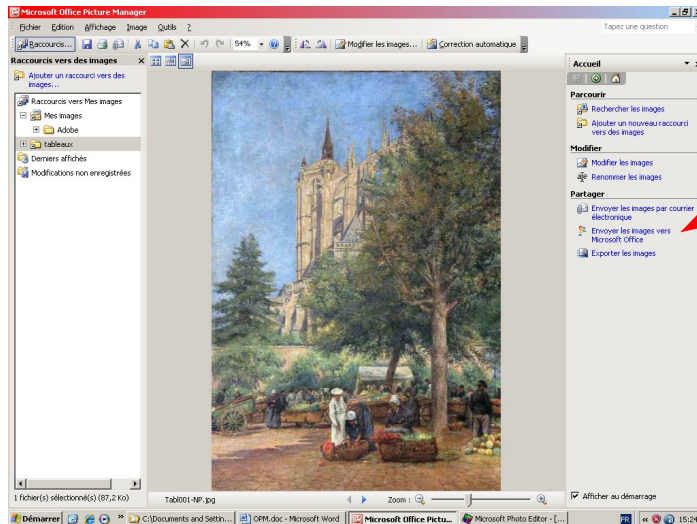


(La version de Microsoft Office Picture Manager – OPM -évoquée ici est celle qui est livrée avec Microsoft Office 2003).

Exporter des images

Vous pouvez exporter des images directement vers un document office, ou vers un autre dossier Windows (copie). (la fonction d'envoi par courrier électronique n'a pas été testée)

1 – Envoi vers un document Office (Word)

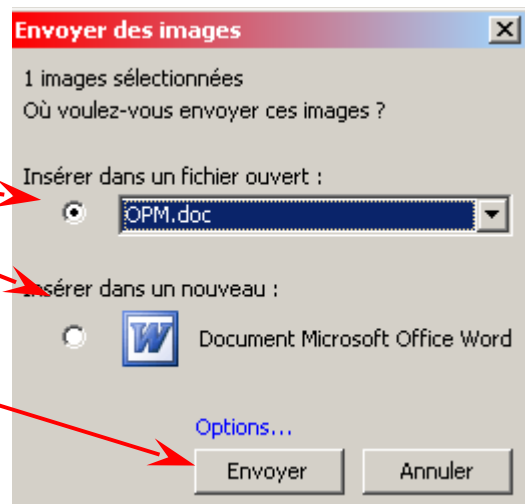


Dans le sous-menu « Partager », cliquez sur « Envoyer vers Microsoft Office »

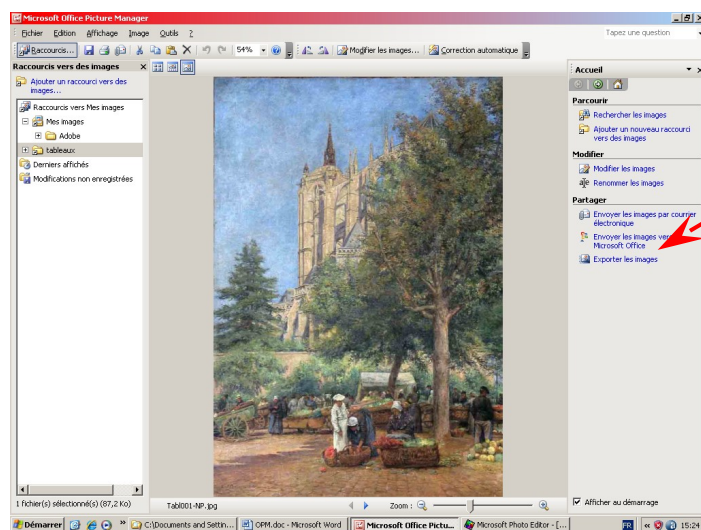
Il vous est proposé de copier automatiquement l'image vers un document Word déjà ouvert, ou vers un nouveau document Word.

Faites votre choix puis

cliquez sur « Envoyer ».



2 – Exporter les images vers un autre dossier



Dans le sous-menu « Partager », cliquez sur « Exporter les images »

Vous pouvez transférer les images vers un autre emplacement de votre disque,

En changeant éventuellement le nom de fichier,

Le type de compression (format),

Et la taille de l'image.

Lorsque vos paramètres ont été remplis, cliquez sur « OK » pour terminer l'opération.

