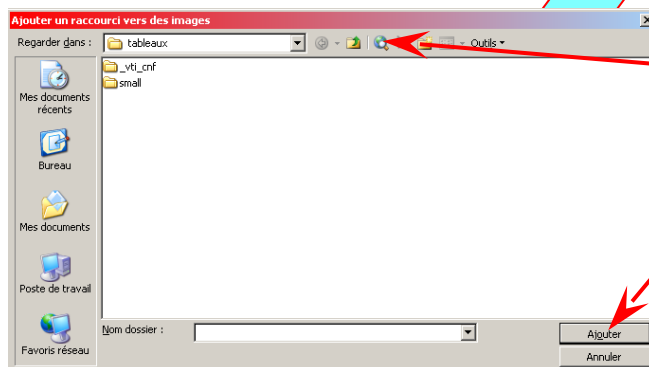
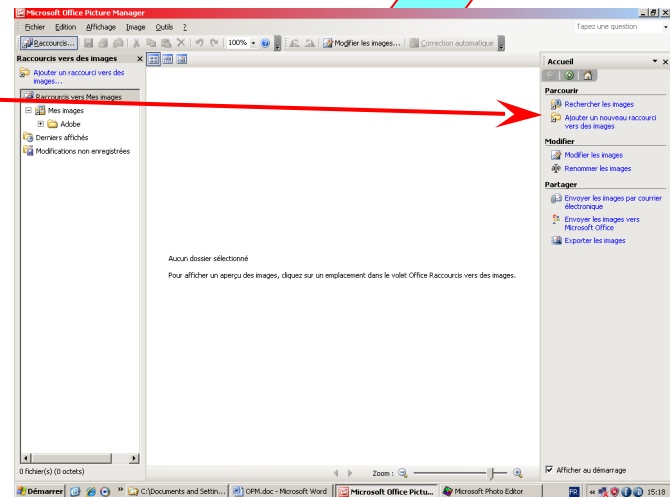


(La version de Microsoft Office Picture Manager – OPM -évoquée ici est celle qui est livrée avec Microsoft Office 2003).

Intégrer et afficher des photos dans le logiciel

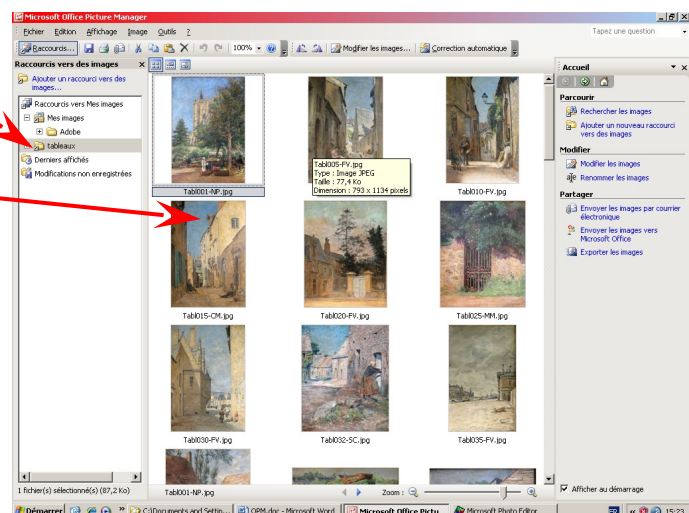
Microsoft Office Picture Manager vous permet d'avoir un accès rapide à vos photos, dossier par dossier. Vous pouvez créer des raccourcis vers lesdits dossiers pour consulter ou modifier vos photos.

Dans la page d'accueil du logiciel, cliquez sur « Ajouter un nouveau raccourci ».



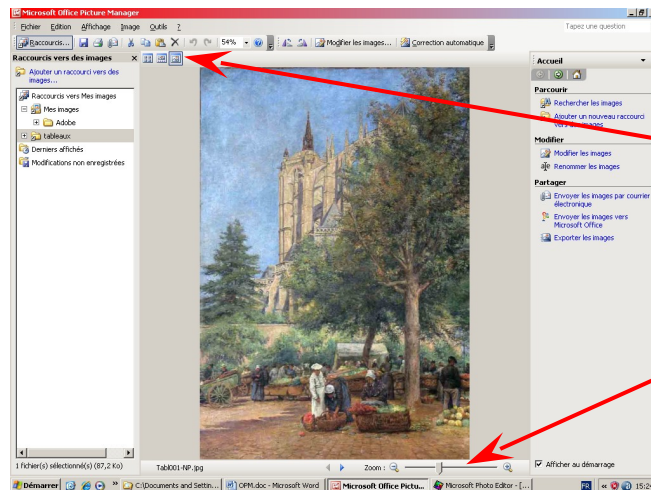
Dans la fenêtre de navigation standard qui est affichée, recherchez un dossier contenant vos photos, puis cliquez sur « Ajouter ».

Le logiciel va alors créer un raccourci visible dans la colonne de gauche, et afficher les photos contenues dans la partie centrale.



LE TRAITEMENT DES PHOTOS – Microsoft Office Picture Manager

OPM001-01



A l'aide des boutons en haut, vous pouvez choisir le mode d'affichage :

- Miniatures,
- Pellicule,
- Photo unique.

Dans tous les cas, vous pouvez ajuster la taille d'affichage, avec le bouton de zoom situé en bas de la fenêtre.