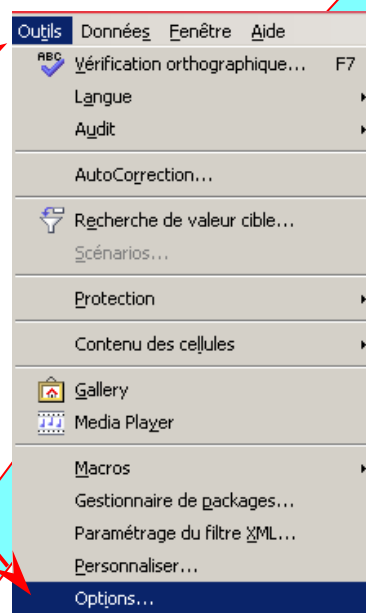


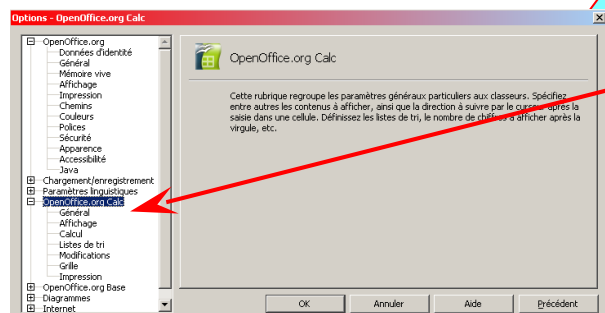
## Personnaliser les options de Calc

Avant d'utiliser Calc, vous devez vérifier que les principales options par défaut vous conviennent et les modifier dans le cas contraire.

Pour afficher les options, cliquez en haut sur l'onglet « Outils » puis sur « Options ».

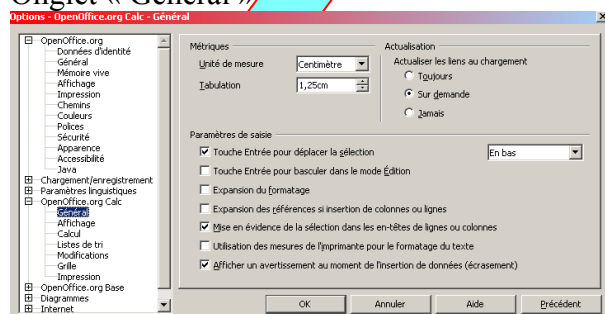


Puis développez les options de Calc

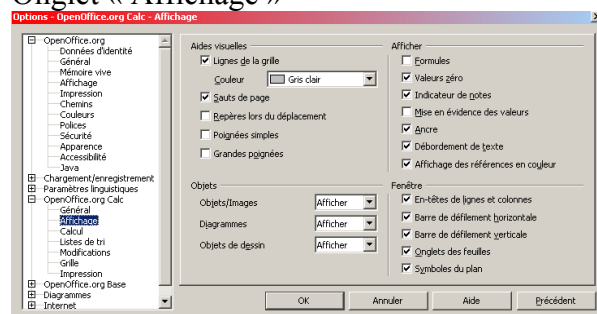


Les principales options à adapter sont les suivantes

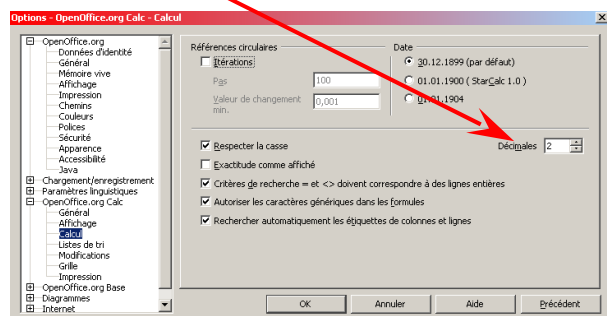
### Onglet « Général »



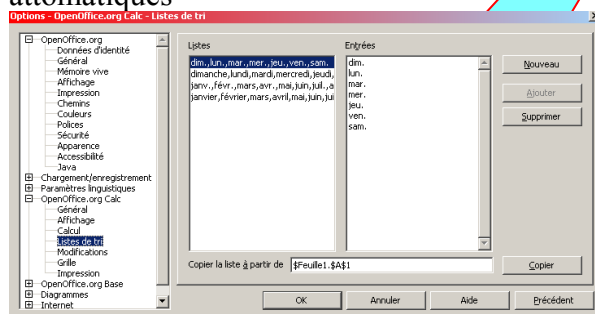
### Onglet « Affichage »



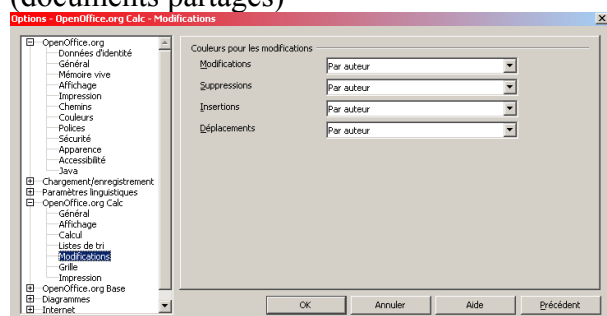
## Onglet « Calcul »



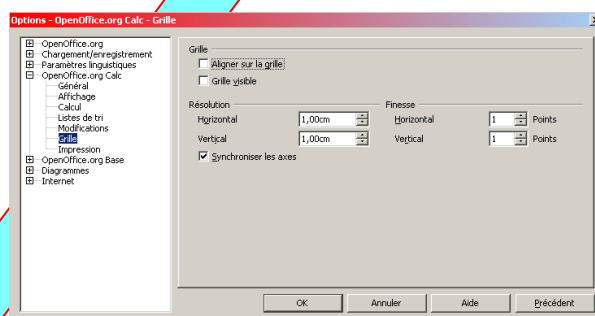
## Onglet « Listes de tri » pour les saisies semi-automatiques



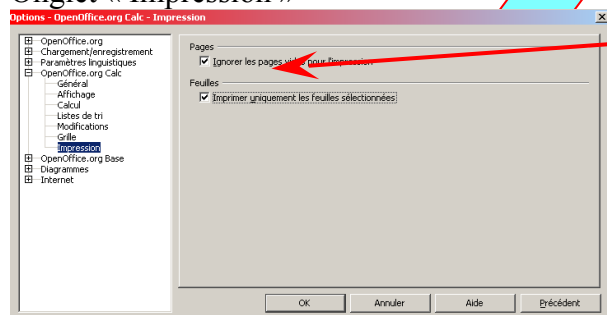
## Onglet « Modifications » pour le repérage des modifications des différents intervenants (documents partagés)



## Onglet « Grille »



## Onglet « Impression »



Cochez ces cases pour éviter l'impression de pages blanches ou non souhaitées.