

## **Construire les diapositives**

### **1 - Insérer un texte**

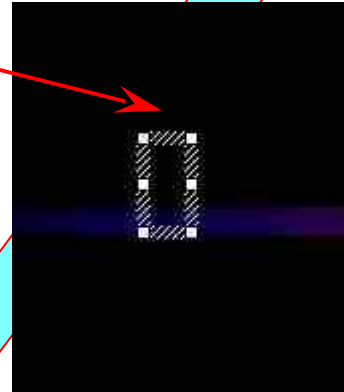
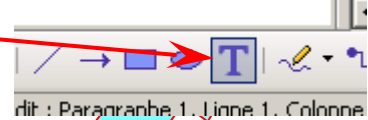
Pour insérer un texte, cliquez sur le T qui se trouve en bas de votre écran, dans la barre de dessins.

Impress ouvre un cadre dans lequel vous allez pouvoir saisir votre texte :

Saisissez votre texte et positionnez le sur la diapositive comme vous feriez avec une image en vous servant du clic gauche enfoncé de la souris.

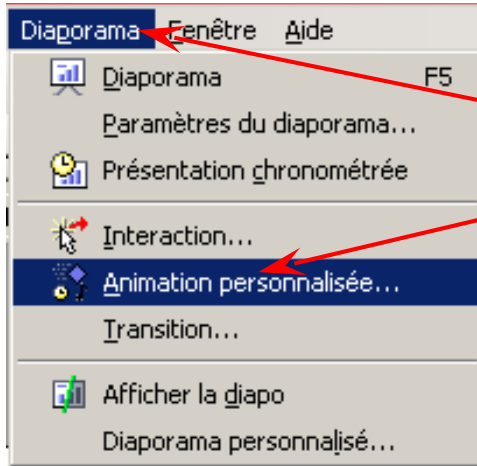
Vous pouvez modifier la couleur des caractères (ainsi que la police, en la choisissant dans la barre d'édition en haut de l'écran).

Pour que ces options soient efficaces, il est bien entendu nécessaire que le pavé de texte soit sélectionné, c'est-à-dire encadré d'une bordure grisée.



## 2 - Animer un texte

Vous pouvez donner un effet à votre texte en animant son apparition sur la diapositive.  
Cliquez sur l'affichage « Normal ».



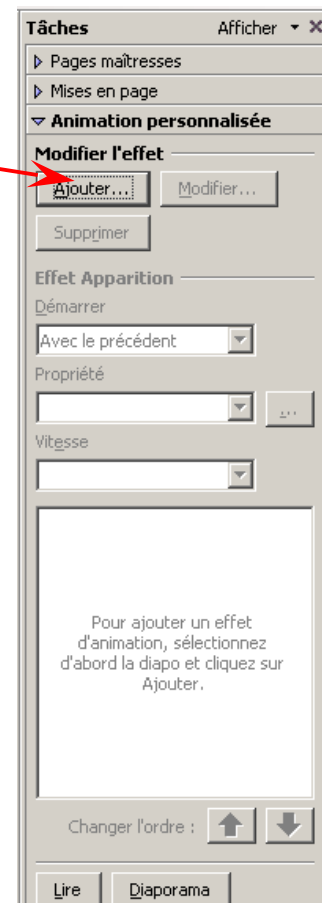
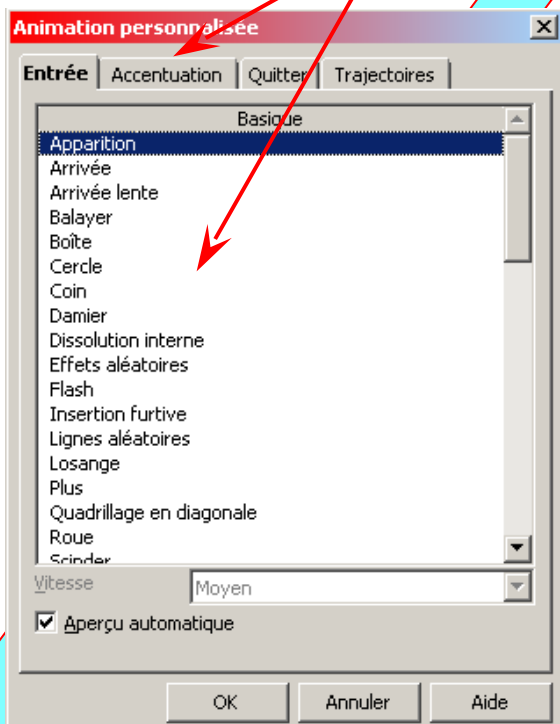
Après avoir sélectionné le pavé de texte, cliquez sur

"Diaporama" puis sur

"Animation personnalisée"

Dans le pavé de gauche, cliquez sur  
« Ajouter »

Puis sélectionnez la famille et l'animation  
que vous souhaitez pour le pavé de texte  
sélectionné.



Un aperçu de l'animation est reproduit dans la fenêtre de la diapositive.

Presque toutes les animations sont associées à des sons. Vous pouvez personnaliser ces sons  
et l'ensemble de l'animation.

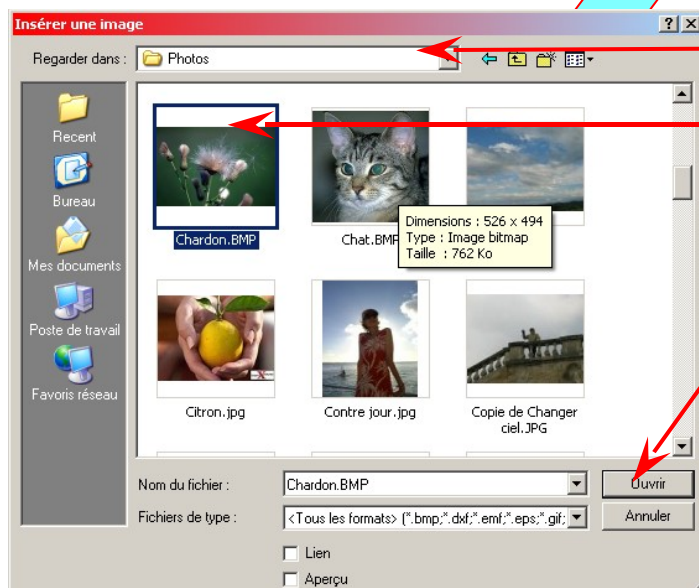
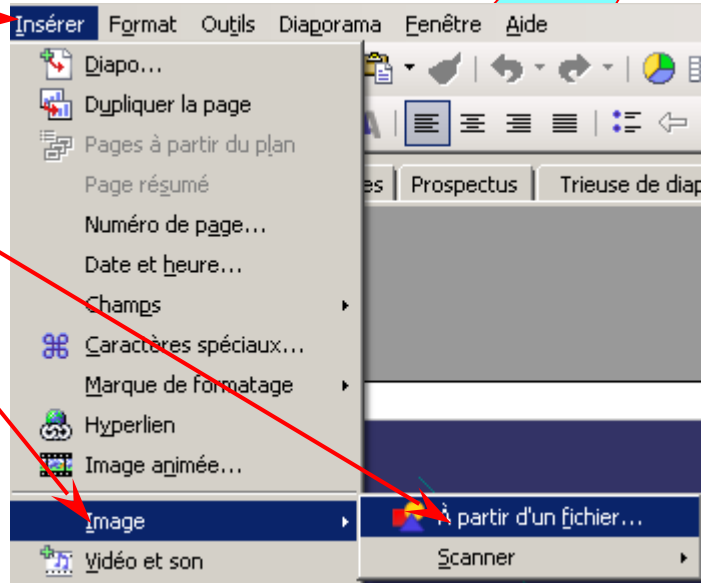
### 3 - Insérer une image ou une photo.

Vous pouvez de la même façon, insérer une image dans une diapositive.

Cliquez sur "Insérer"

puis sur "Image"

puis sur  
"A partir du fichier"  
si vous voulez insérer une  
de vos photos.

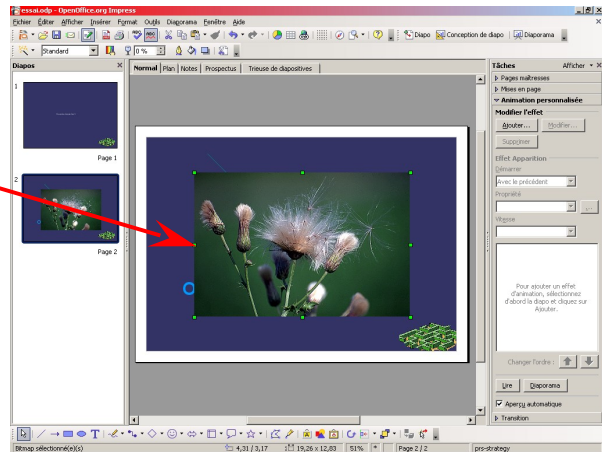


Naviguez dans votre disque

et choisissez l'image à insérer

Quand votre choix est fait, cliquez  
sur "Ouvrir".

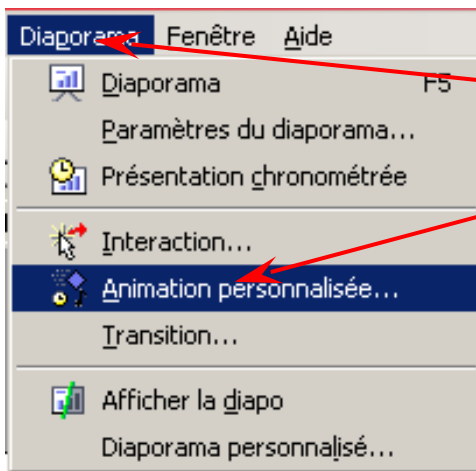
Vous pouvez déplacer l'image où vous le souhaitez sur la diapositive, et la mettre à la dimension souhaitée avec les "poignées" latérales et angulaires.



Bien entendu, vous pouvez ajouter une zone de texte ailleurs sur la diapositive, pour expliciter votre image, par exemple.

## 4 - Animer l'apparition d'une image ou d'une photo

Comme pour un texte, vous pouvez animer l'apparition de l'image

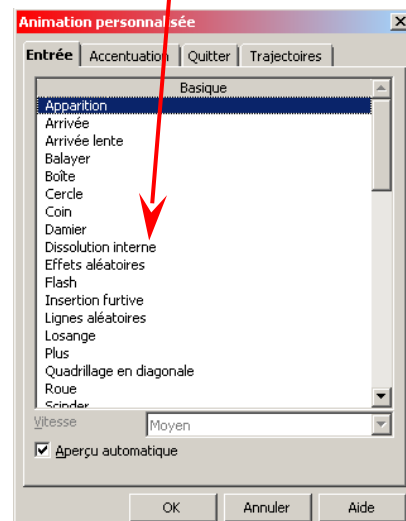


Comme pour le texte, cliquez sur

"Diaporama", puis sur

"Animation personnalisée", puis

choisissez le type d'animation voulu parmi ceux affichés.



Chaque élément d'une même diapositive peut avoir un type d'animation propre.

L'apparition des éléments se fait successivement à l'aide du clic gauche de la souris ou de l'appui sur la touche "Entrée".

## 5 - Insérer un autre "objet"

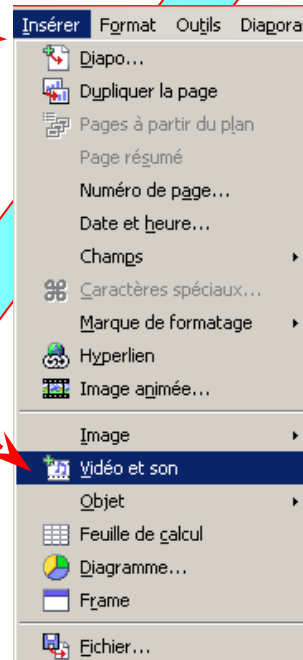
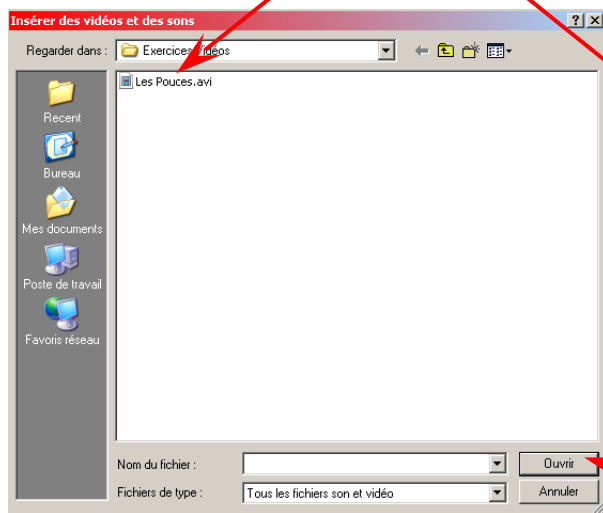
Vous pouvez insérer toutes sortes d'objets dans une présentation Impress : vidéos, sons et musiques, autres documents Writer ou Calc, par exemple.

### 5.1 - Insérer une vidéo

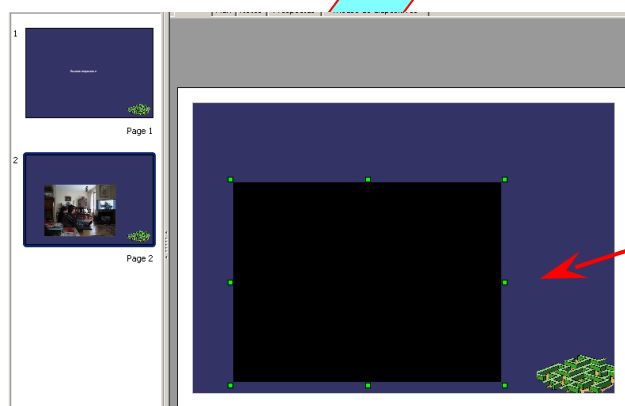
Cliquez sur "Insérer"

puis sur "Vidéo et son",

puis sur choisissez la vidéo à insérer (ou le son) en naviguant sur votre disque.



Quand votre choix est fait, cliquez sur « Ouvrir »



Comme pour une image, vous pouvez déplacer l'icône associée au film où vous le souhaitez sur la diapositive, et la mettre à la dimension souhaitée avec les "poignées" latérales et angulaires.

**Attention** : avec cette technique, le film est entièrement intégré dans le fichier Impress, ce qui peut en augmenter considérablement le volume. Si la vidéo est de grande taille, préférez la technique de l'insertion d'objet ou de lien hypertexte.

## 5.2 - Insérer un objet quelconque

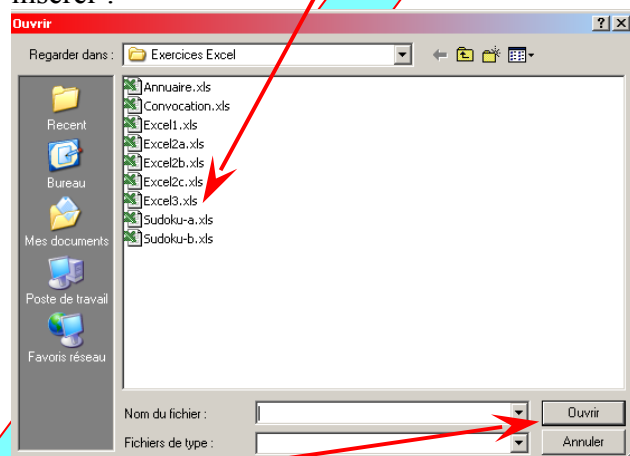
Cliquez sur "Insérer"

puis sur "Objet"

Puis sur « Objet OLE »

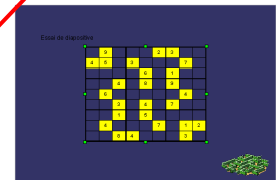
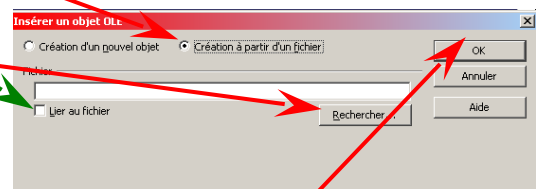
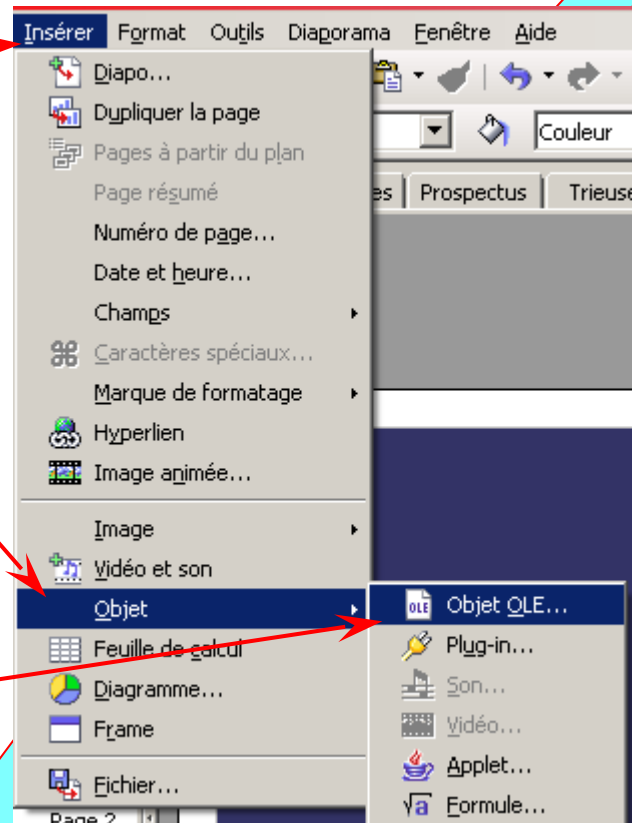
Cliquez sur le bouton pour faire apparaître la fenêtre ci-contre  
Et choisissez « Lier au fichier »

Parcourez votre disque pour trouver le fichier à insérer :



Cliquez sur « Ouvrir »

Puis sur « OK »



Outre le gain de place, l'avantage est que vous ouvrirez le fichier contenant ses dernières mises à jour. Vous n'aurez donc pas besoin de revoir votre diapositive si le fichier associé a été modifié

## 6 - Finaliser les animations sur une diapositive

Le contenu de la diapositive peut avoir été construit dans n'importe quel ordre. Par défaut, si vous avez mis des animations, les différents éléments apparaîtront dans l'ordre dans lequel vous les avez créés.

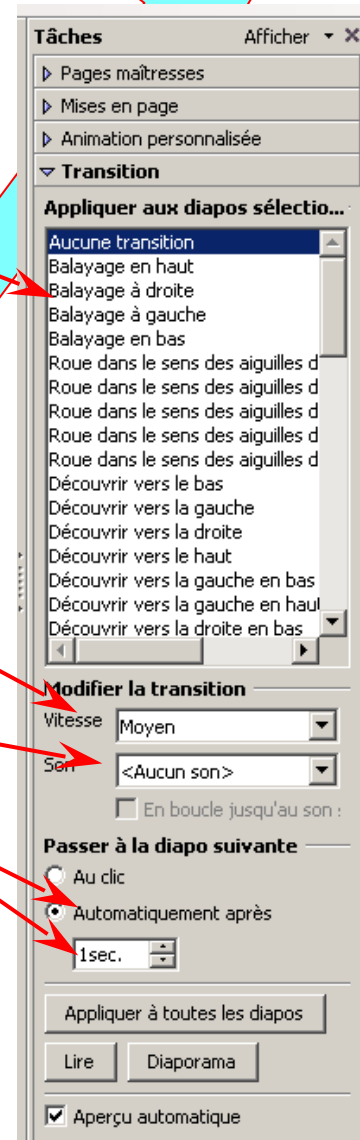
Le fenêtre de droite permet de modifier tous les effets ou transitions sur une ou plusieurs diapos sélectionnées :

Type de transition entre 2 diapos.

Vitesse de la transition.

Association d'un son au changement de diapositive

Automatisation, ou non du défilement et, si oui, durée d'affichage de la ou des diapositives sélectionnées.



**N'oubliez pas de sauvegarder votre présentation, éventuellement en la mettant au format Microsoft Powerpoint**