

Les insertions d'images

Vous pouvez insérer dans votre texte, à l'endroit où se trouve le curseur, une image de vos collections personnelles.

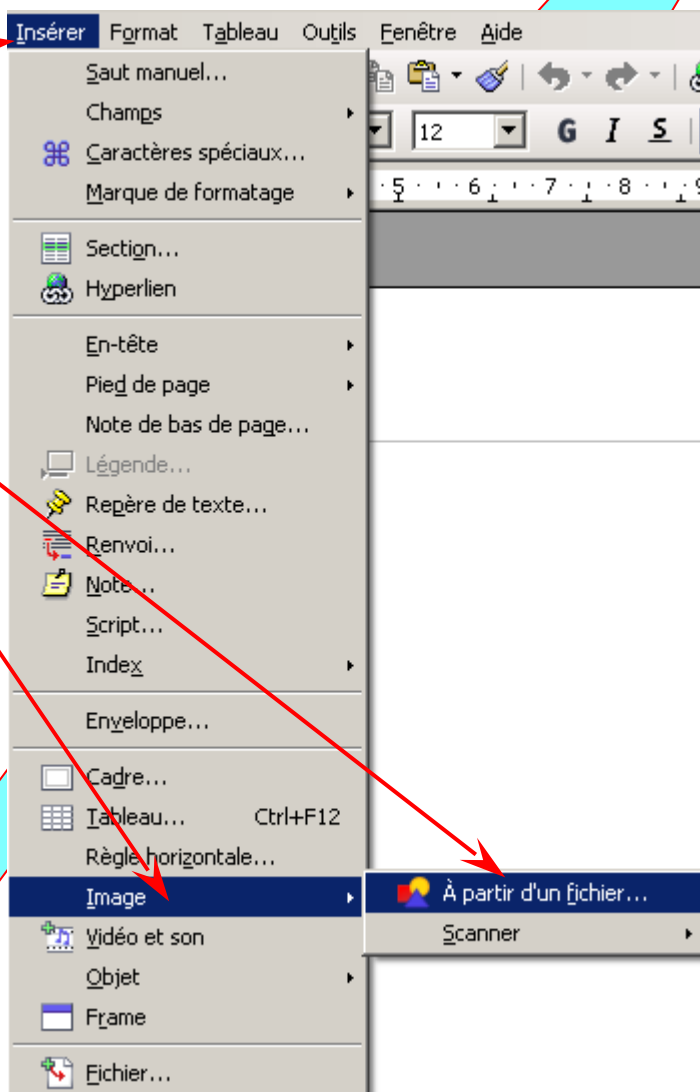
Pour insérer une photo, cliquez sur « Insérer »

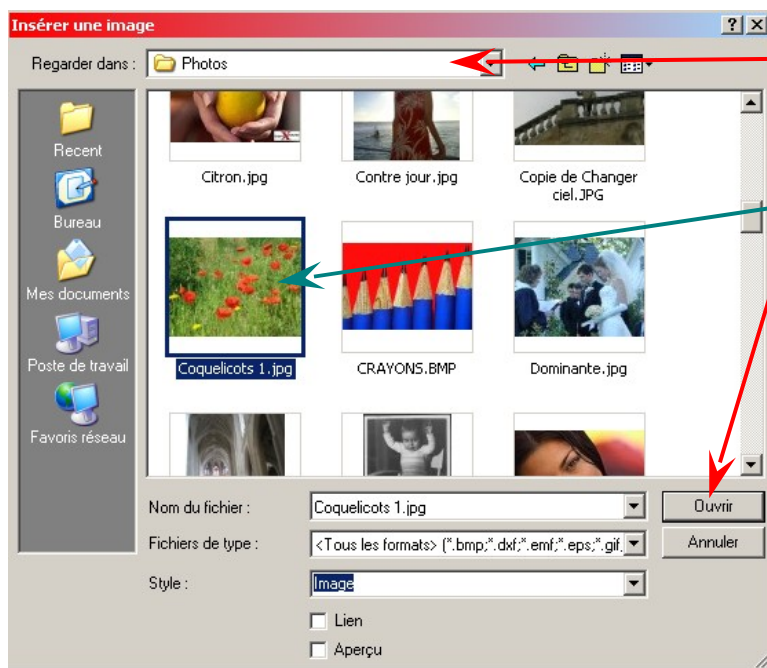
Puis sur

« Image »

et enfin sur

« A partir du fichier... »





Vous pouvez naviguer dans les répertoires de la manière habituelle.

Lorsque vous avez trouvé la photo recherchée, cliquez sur « Ouvrir » et cette photo vient s'insérer automatiquement à l'endroit où se trouve le curseur.

A l'aide des « Poignées », vous pouvez redimensionner la photo à la taille souhaitée.

