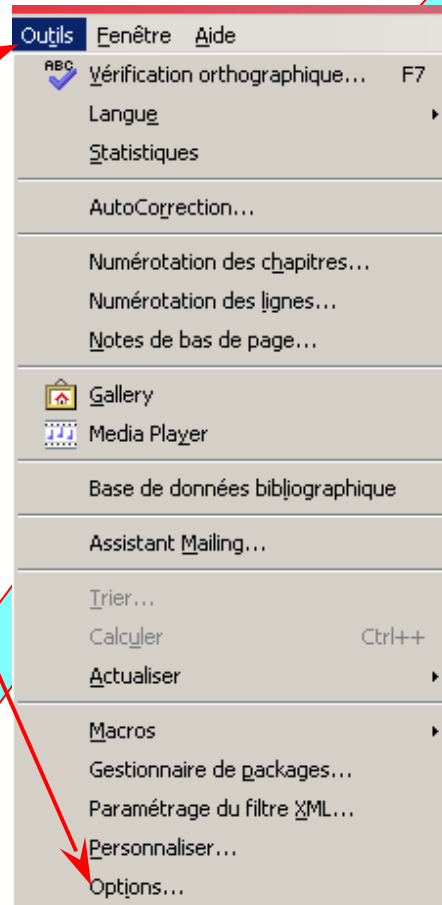


Personnaliser les options de Writer

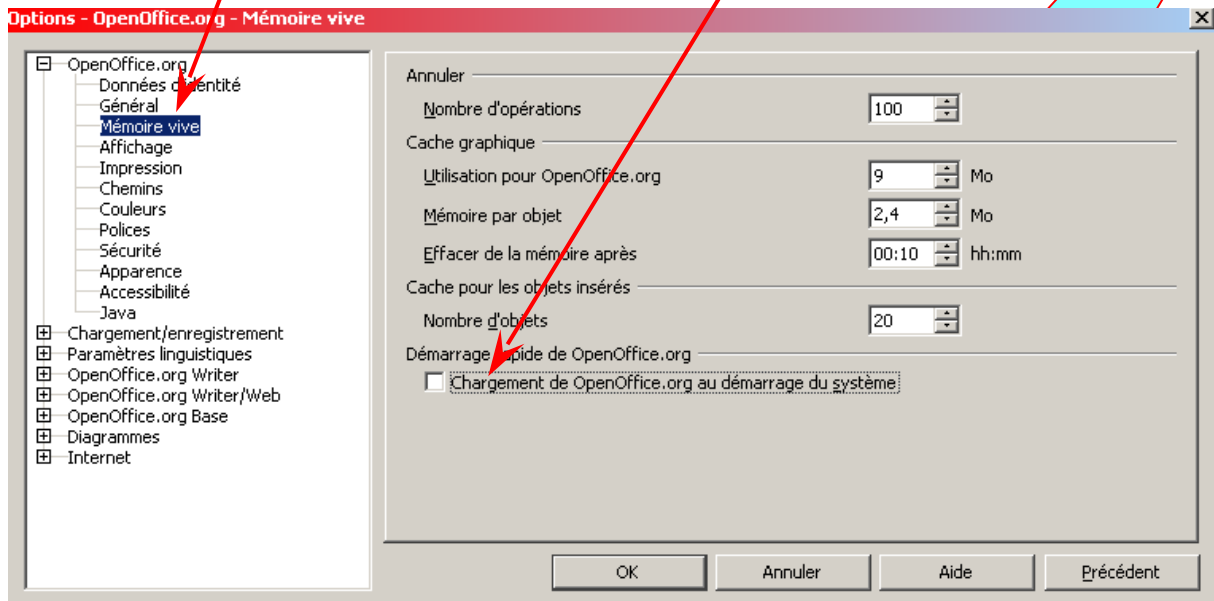
Avant d'utiliser Writer, vous devez vérifier que les principales options par défaut vous conviennent et les modifier dans le cas contraire.

Pour afficher les options, cliquez en haut sur l'onglet « Outils » puis sur « Options »

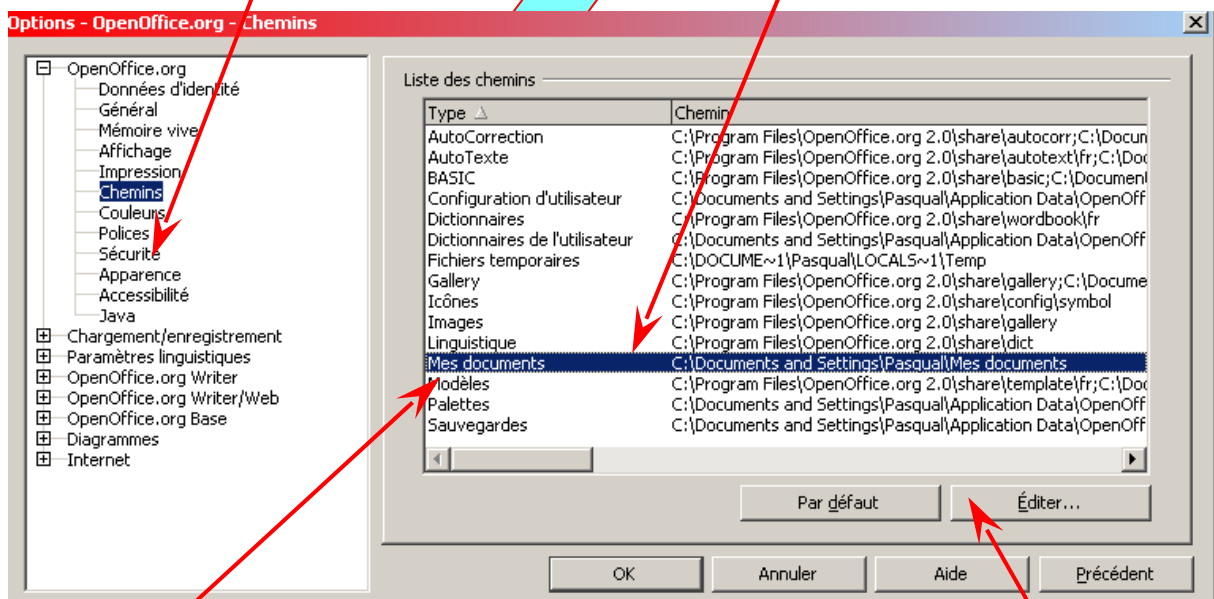


Les principales options à adapter sont les suivantes :

Dans l'onglet « Mémoire vive », ôtez la coche de « chargement de Open Office.org au démarrage du système »:

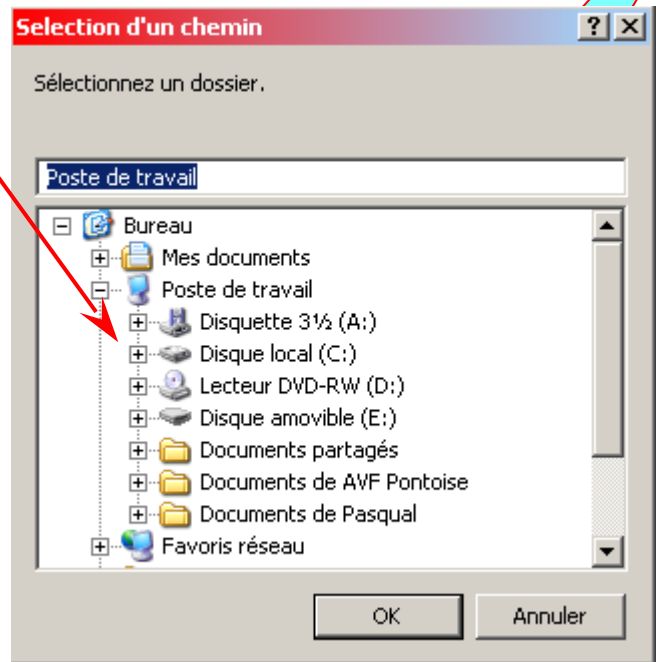


Dans l'onglet « Chemins » vous pouvez décider dans quel dossier vous souhaitez que Writer enregistre vos documents si vous ne lui dites rien



Sélectionnez (un clic gauche) le chemin que vous voulez modifier, puis sur le bouton « Editer » :

Dans la nouvelle petite fenêtre qui est affichée, parcourez l'arborescence de votre disque jusqu'à ce que vous ayez trouvé votre dossier préféré. Quand vous l'avez trouvé, cliquez sur « OK » et fermez la fenêtre. Par précaution, ne modifiez que la ligne « Documents » ou « Fichiers d'images » et ne touchez pas aux autres.



Développez l'onglet « Chargement/Enregistrement » puis sélectionnez « Général ».
Indiquez la fréquence avec laquelle vous souhaitez que Writer fasse des enregistrements automatiques de sauvegarde (Ce paramètre est important car il permet de limiter la perte en cas de panne : Writer pourra recharger la dernière version sauvegardée et vous n'aurez donc pas tout perdu).

