

Lorsque vous prenez des photos à la lumière du jour ou avec un flash, les couleurs sont en général très bien respectées.

Ce n'est plus le cas lorsque vous travaillez en intérieur et que vous ne pouvez pas utiliser votre flash.

Sauf à investir dans du matériel professionnel coûteux (projecteurs, parapluies blancs, ...), vous allez être obligés de travailler avec une lumière artificielle. Celle-ci, même en halogène, va fausser les couleurs qu'il va donc falloir corriger pour restituer des photos correctes.

Ceci est par exemple important si vous voulez photographier des tableaux dans lesquels le flash se refléterait, ou prendre des photos de monuments illuminés la nuit.

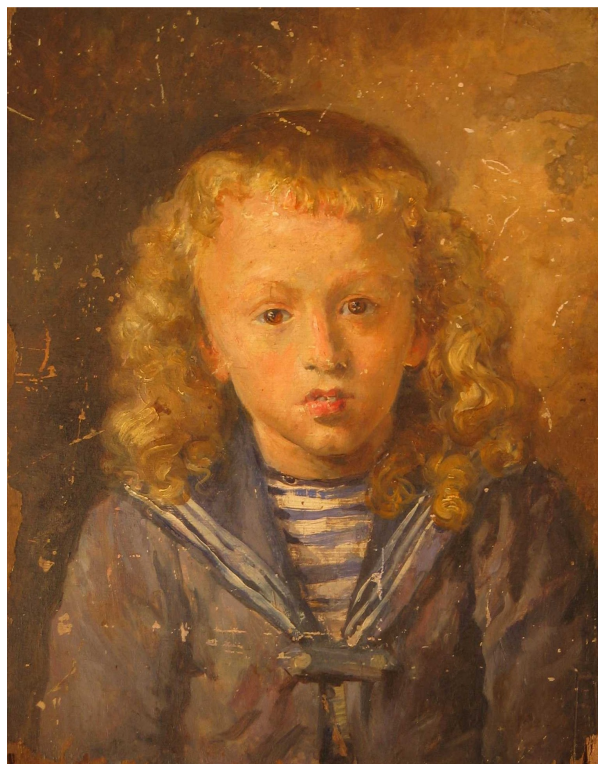
Correction des couleurs (IMG_2142 sur le CD-ROM)

La correction d'une image en couleur est beaucoup plus compliquée en raison du grand nombre de paramètres à prendre en compte.

Toujours dans nos exemples de photos de tableaux, voyons comment rétablir des couleurs très proches de l'original, à partir d'un cliché pris avec un éclairage d'appoint halogène.

Le cliché « brut » :

Ce qu'il faut atteindre ou approcher :



Le cliché « brut » contient toutes les informations de l'image, mais il va falloir effectuer les corrections nécessaires pour éliminer les apports indésirables de l'éclairage d'appoint.

Il va nous falloir ajuster la luminosité et le contraste et ré équilibrer le jeu des couleurs.

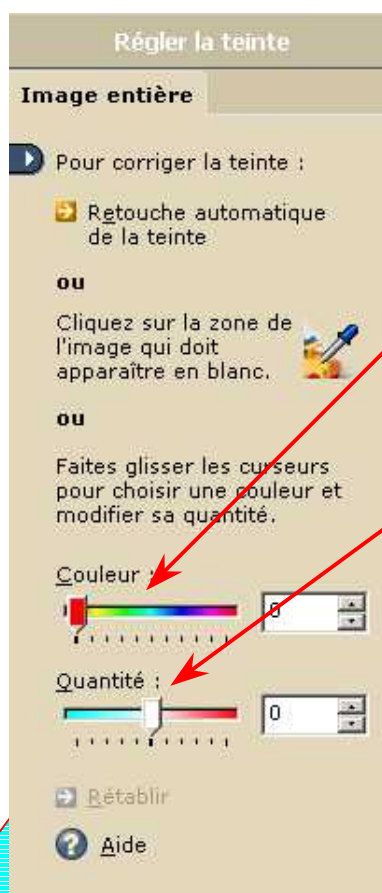
Dans la mesure où cet autre outil ne fonctionne pas comme le précédent, il ne sera pas possible d'obtenir exactement le même résultat. Mais l'objectif reste d'obtenir une image débarrassée de ses parasites et la plus proche possible de l'original.

Nous allons utiliser les outils de PICTURE-IT pour la corriger.



Tous d'abord « Retouches » - « Luminosité et contraste »

Puis « Retouches » - « Régler la teinte »



La boîte d'outils apparaît alors sur la partie gauche de l'écran.

Pour régler une couleur,

Choisir la couleur à régler en déplaçant le curseur (il prend la couleur de la couleur sélectionnée).

Puis régler la quantité de couleur

Dans les deux cas, on peut utiliser le curseur ou les petites fenêtres à droite de ces curseurs.

Lorsqu'une couleur a été réglée, cliquer sur « Terminer » en bas à gauche de l'écran et refaire l'opération pour une autre couleur.

Avec les opérations successives suivantes :

- Luminosité : -50
- Teinte rouge : -50

- Teinte bleue : +40
- Teinte verte : -20
- Contraste : +10
- Teinte rouge : -12
- Luminosité : -20

On obtient le résultat suivant :



Quelques astuces

Si vous disposez de plusieurs outils de retouche sur votre ordinateur, n'hésitez pas à faire certaines opérations avec un outil et d'autres avec un autre, sur la même photo. Vous profiterez ainsi au maximum des possibilités de chaque outil.

Avant de commencer vos opérations de retouche, effectuez une copie de la photo et travaillez sur cette copie. Ceci vous permettra de toujours pouvoir repartir de l'original si vos essais ne donnent rien de satisfaisant.

Ces techniques de retouche peuvent vous permettre de « récupérer » certains vieux clichés jaunis par le temps et dont vous n'avez plus les négatifs. Scannez les et essayez de récupérer les couleurs d'origine avec les techniques ci-dessus. Vous serez surpris du résultat.