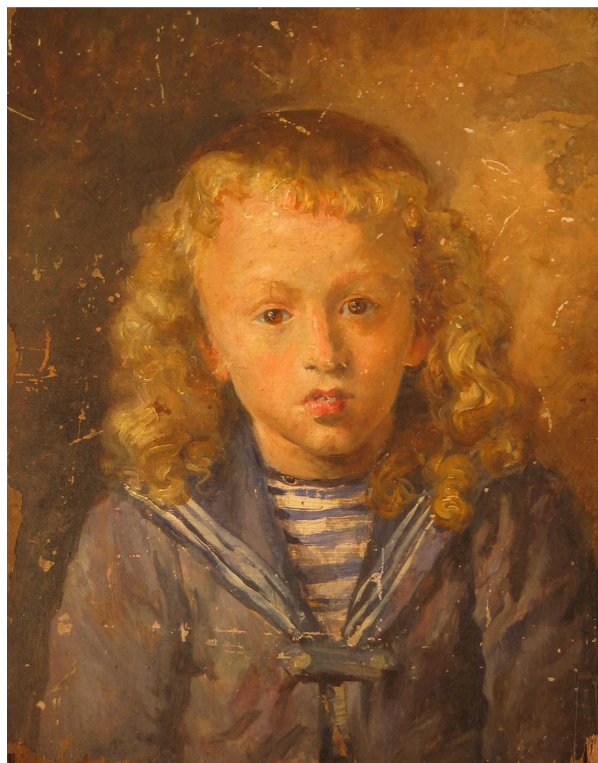


## Correction des couleurs (IMG\_2142 sur le CD-ROM)

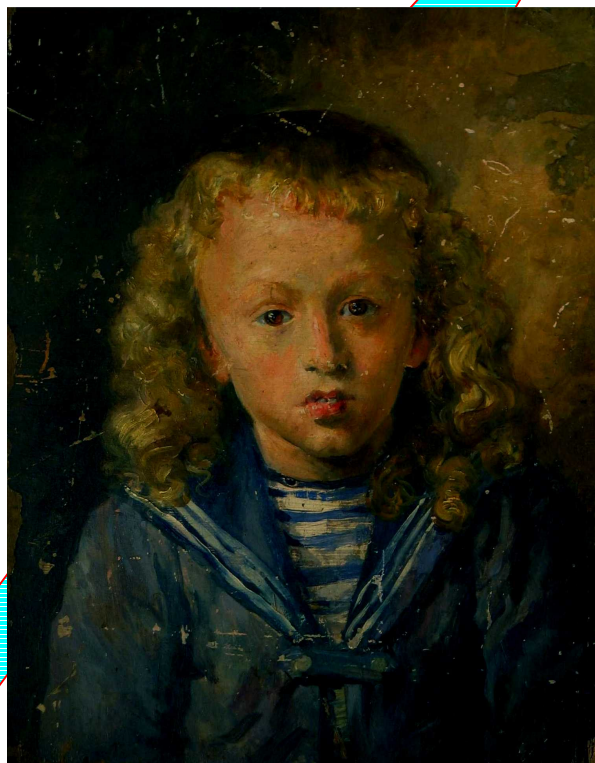
La correction d'une image en couleur est beaucoup plus compliquée en raison du grand nombre de paramètres à prendre en compte.

Toujours dans nos exemples de photos de tableaux, voyons comment rétablir des couleurs très proches de l'original, à partir d'un cliché pris avec un éclairage d'appoint halogène.

Le cliché « brut » :



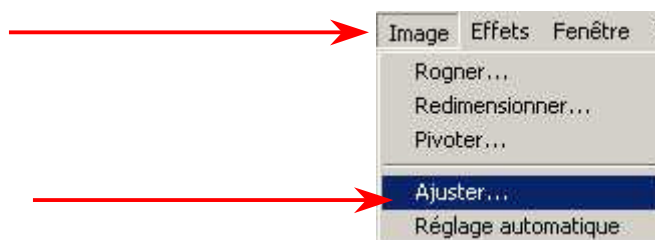
Ce qu'il faut atteindre ou approcher :



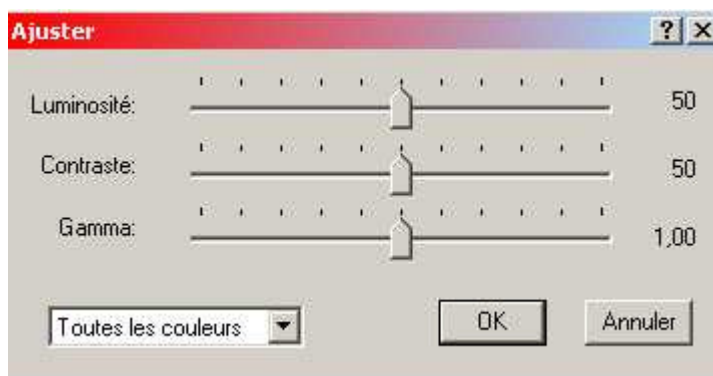
Le cliché « brut » contient toutes les informations de l'image, mais il va falloir effectuer les corrections nécessaires pour éliminer les apports indésirables de l'éclairage d'appoint.

Il va nous falloir ajuster la luminosité et le contraste et ré équilibrer le jeu des couleurs.

Une fois l'image ouverte dans PHOTOED, cliquer sur « Image » puis « Ajuster »



La fenêtre suivante apparaît alors :



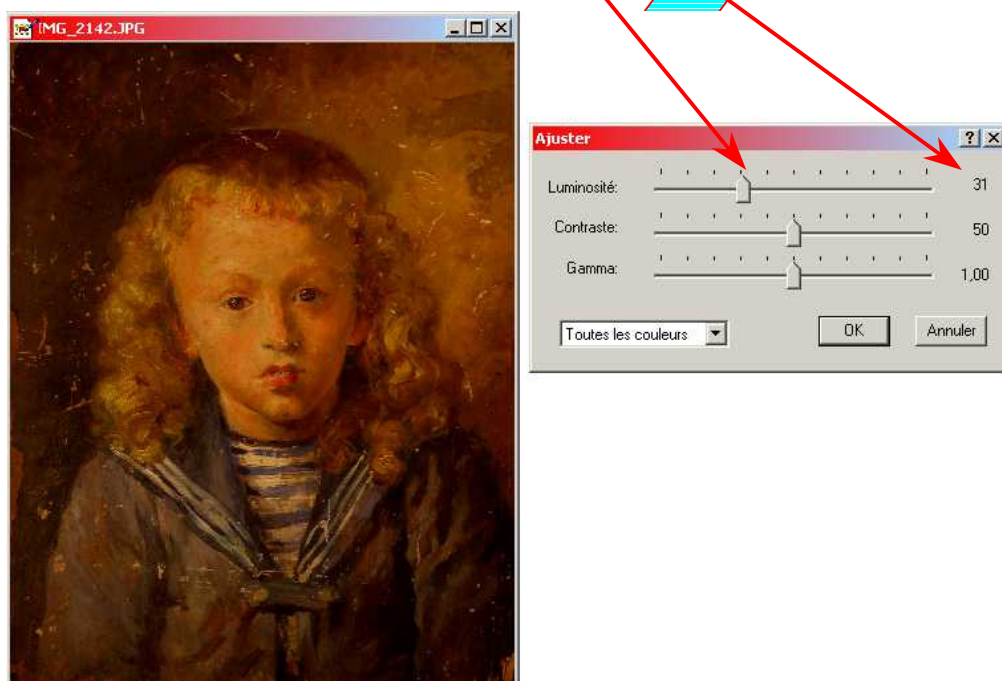
Il est possible d'effectuer des corrections soit sur l'ensemble des couleurs, soit sur chaque couleur prise séparément.

Nous allons d'abord corriger la luminosité globale qui est trop violente et écrase le cliché :

Pour cela, placer la souris sur le curseur de luminosité et le déplacer en maintenant le clic gauche appuyé.

On obtient le résultat suivant, avec un réglage à

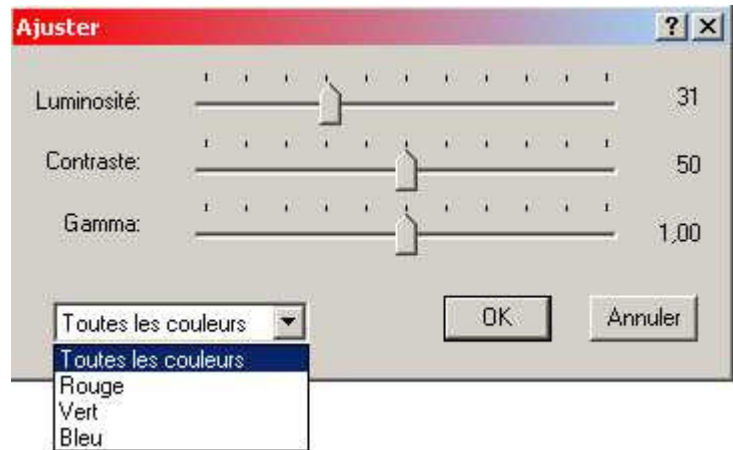
31 :



Notre image a déjà pris un peu de relief, mais les couleurs ne sont toujours pas correctement équilibrées.

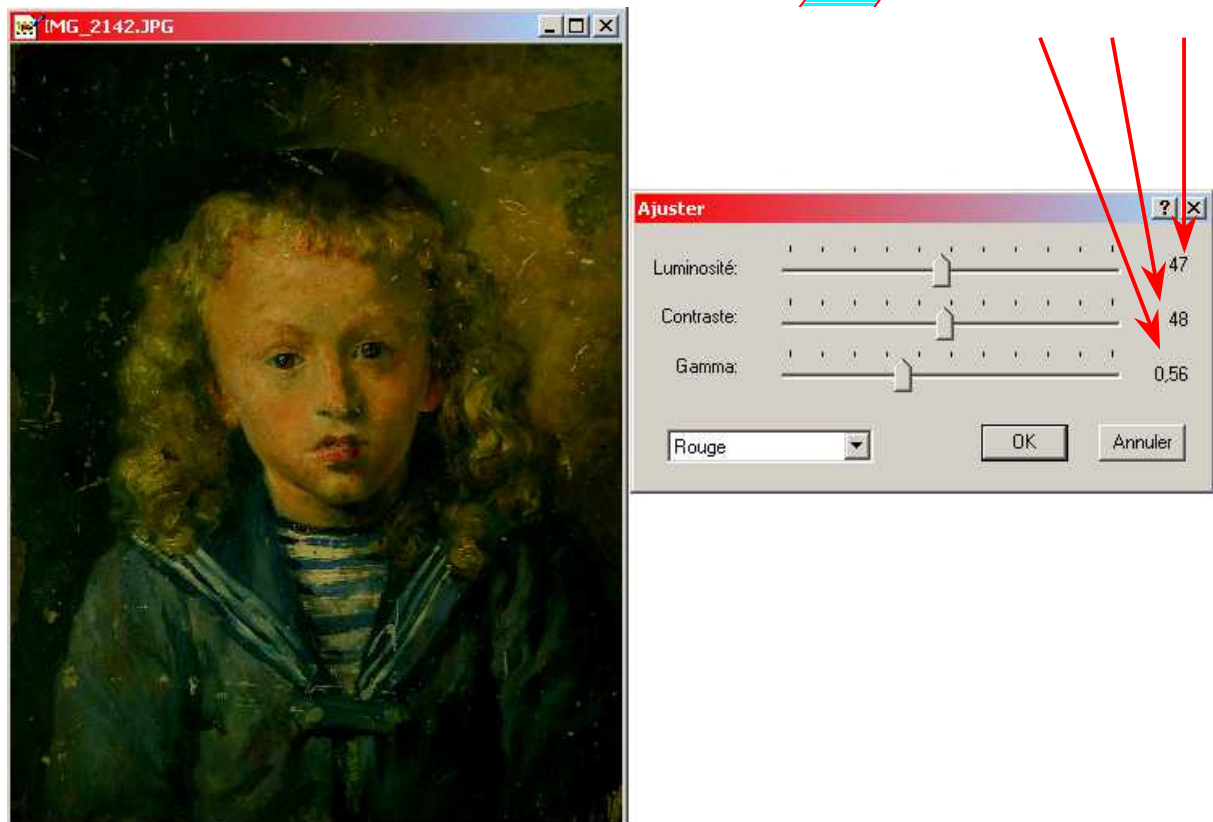
Il nous faut maintenant travailler sur chacune des 3 couleurs offertes : le rouge, le bleu et le vert.

Pour sélectionner une couleur de travail, cliquer sur la petite flèche en bas et choisir la couleur voulue. Commençons par le rouge qui est trop dominant.



Lorsque l'on change de couleur, tous les curseurs se remettent au centre, mais le précédent réglage reste mémorisé.

Pour le rouge, après quelques tâtonnements, nous allons, avec les curseurs, régler la luminosité à 47, le contraste à 48 et le « Gamma » (c'est-à-dire l'intensité de la couleur) à 0.56, ce qui nous donne le résultat suivant qui est déjà bien amélioré. :

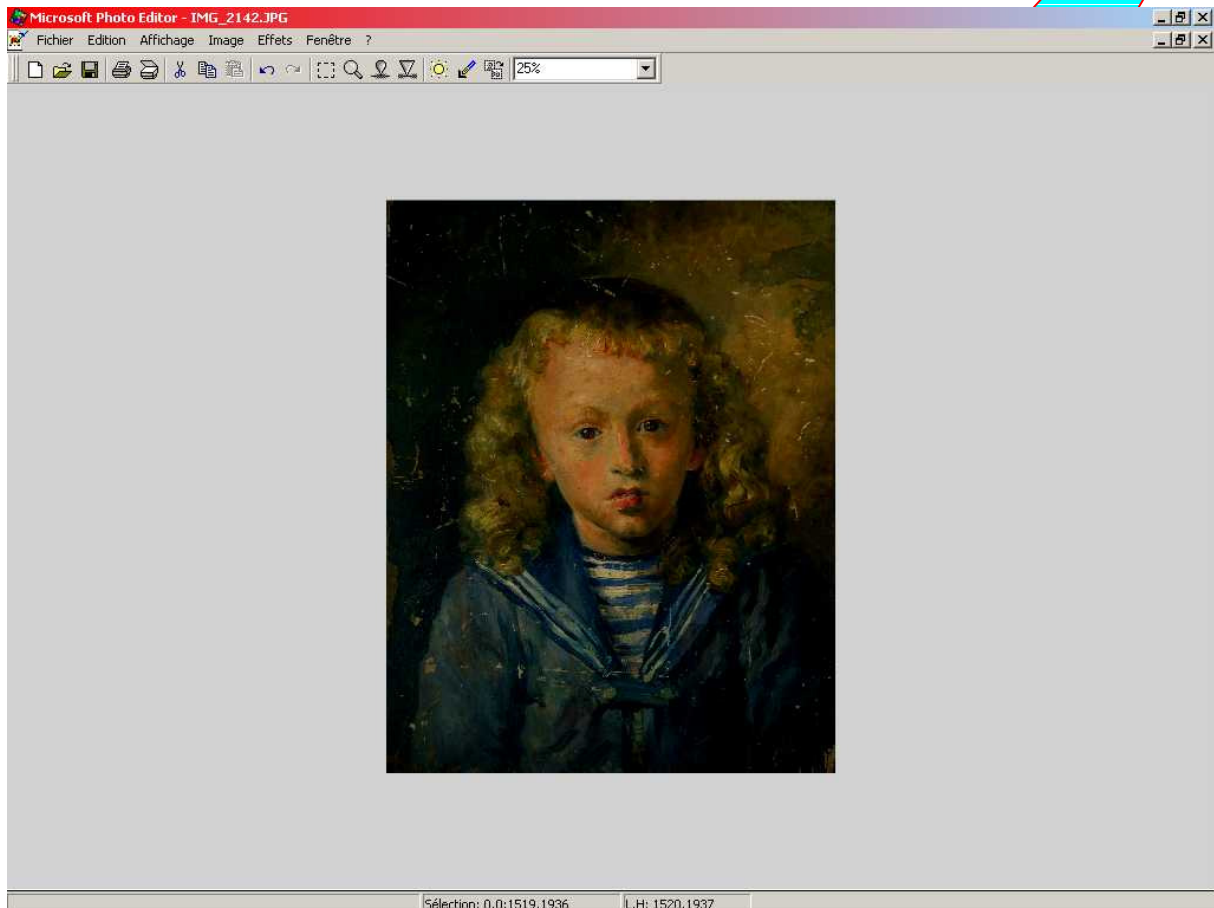


Encore un petit effort, car ce sont maintenant les bleus et les verts qu'il faut ajuster.

Sélectionnons donc la couleur bleue pour en augmenter légèrement l'intensité (Gamma), en ensuite faisons la même chose avec le vert qu'il faut diminuer.

Après quelques essais, les réglages corrects semblent être Gamma à 1,21 pour le bleu et à 0,91 pour le vert.

Et nous obtenons une image nettement meilleure que celle de départ :



Il ne faut pas hésiter à faire de nombreux essais car les combinaisons sont nombreuses. Mais avec un peu d'habitude, le coup d'œil permet de voir rapidement quelles sont les corrections à effectuer.

### Quelques astuces

Si vous disposez de plusieurs outils de retouche sur votre ordinateur, n'hésitez pas à faire certaines opérations avec un outil et d'autres avec un autre, sur la même photo. Vous profiterez ainsi au maximum des possibilités de chaque outil.

Avant de commencer vos opérations de retouche, effectuez une copie de la photo et travaillez sur cette copie. Ceci vous permettra de toujours pouvoir repartir de l'original si vos essais ne donnent rien de satisfaisant.

Ces techniques de retouche peuvent vous permettre de « récupérer » certains vieux clichés jaunis par le temps et dont vous n'avez plus les négatifs. Scannez les et essayez de récupérer les couleurs d'origine avec les techniques ci-dessus. Vous serez surpris du résultat.