

LE TRAITEMENT DES PHOTOS - ADOBE Photoshop Elements

L'Organiseur


PSO001-16

Retoucher une photo

L'Organiseur ne sert, comme son nom l'indique, qu'à organiser ses photos. Dès qu'on veut modifier quoi que ce soit sur une photo il faut aller dans l'Editeur.



Il suffit de sélectionner une photo en cliquant dessus et de cliquer sur le triangle du bouton

 Modifier ▾ puis de choisir ***Aller à retouche rapide***, ou ***Aller à retouche standard***.

L'environnement **Retouche rapide** donne des outils basiques mais performants, parfaits pour débiter.

L'environnement **Retouche standard** donne accès à tous les outils et toutes les potentialités du logiciel.

On peut passer très rapidement d'un environnement à l'autre, seule l'ouverture de chacun est un peu longue.

On peut parfaitement ouvrir plusieurs photos en même temps dans l'Editeur, ce qui est indispensable lors de nombreuses opérations avancées (montages, etc..).

Pour plus d'informations sur la retouche des photos voir les fiches concernant l'Editeur.

LE TRAITEMENT DES PHOTOS - ADOBE Photoshop Elements

L'Organiseur

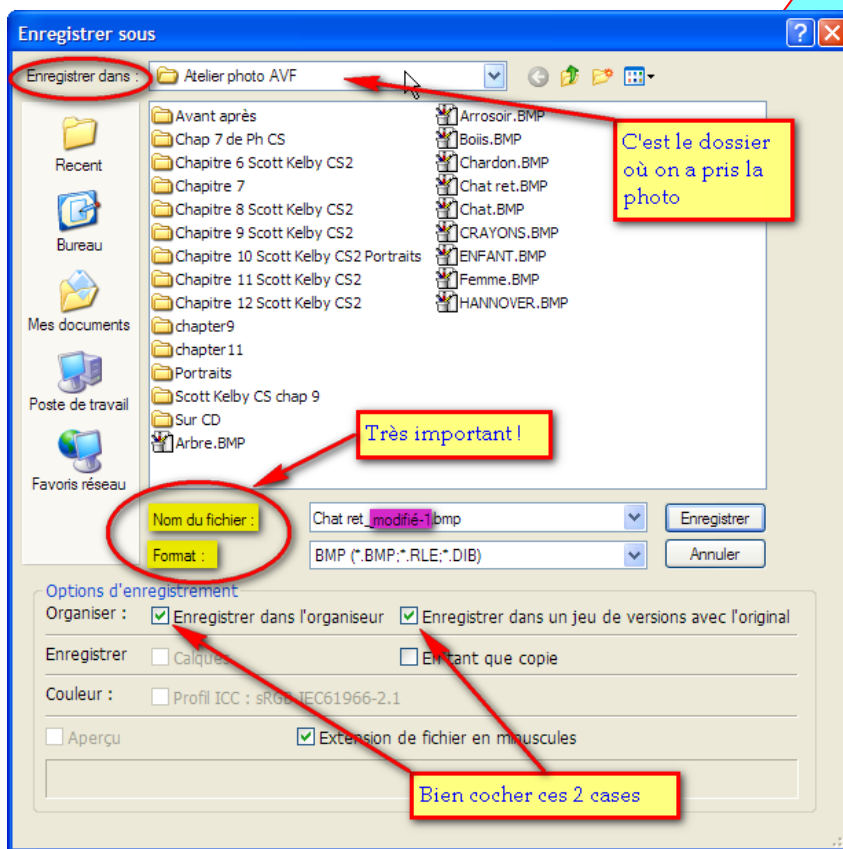
PSO001-16

Comment enregistrer correctement une photo retouchée dans l'Editeur

Dès qu'on a ouvert une photo dans l'Editeur pour la modifier on a intérêt à l'enregistrer tout de suite avant d'oublier et de risquer d'écraser à tout jamais l'original, qu'il faut absolument toujours conserver intact. Un original numérique doit être considéré comme un négatif argentique. Qui sait si vous ne voudrez pas le retravailler différemment dans 5 ans, 10 ans, 30 ans ?

Bien que ce sujet soit normalement du ressort des fiches sur la retouche photo, il est également ici pour les répercussions sur les Jeux de versions (voir plus loin).

Cliquer sur **Fichier, Enregistrer sous**, la boîte de dialogue de la page suivante s'ouvre :



Très important (et ceci est valable pour n'importe quel logiciel) : toujours faire attention à l'emplacement où va être stocké le fichier, appelé **Enregistrer dans**. Celui affiché par défaut est l'emplacement où a été pris le fichier lorsque vous l'avez ouvert. Vous pouvez enregistrer le fichier modifié au même endroit, mais vous pouvez aussi choisir de le mettre ailleurs. C'est à **vous** d'indiquer au logiciel **où** il va enregistrer ce nouveau fichier.

Si Photoshop propose le même nom que l'original, suivi comme ici de **_modifié 1**, on peut le garder. En principe si on coche bien les 2 options d'enregistrement ça doit être le cas, et la photo figurera dans le Jeu de versions. On peut aussi préférer des suffixes plus parlant comme **ret** pour retouchée, **rec** pour recadrée, **light** pour allégé etc...

LE TRAITEMENT DES PHOTOS - ADOBE Photoshop Elements

L'Organiseur

PSO001-16

Mais si le nom proposé est strictement identique au nom d'origine, ou si on ne veut pas que cette version figure dans l'Organiseur, n'oubliez pas de renommer cette photo vous-même (voir ci-dessus), sinon la photo originale sera perdue.


Important


Tant que l'on n'a pas fini de modifier la photo, choisir comme **Format Photoshop (*.PSD *.PDD)** (c'est la première option du menu) afin de conserver tous les attributs de Photoshop, comme les calques.

Si on veut imprimer la photo ce format ne pose aucun problème. C'est ensuite, pour l'envoyer par Internet ou la faire tirer sur papier, qu'il faut qu'elle soit en format .jpg.

Quand on est satisfait de soi, après avoir conservé la dernière version en .psd, puis aplati éventuellement les calques, faire un dernier enregistrement en format JPEG comme ci-dessus, en gardant le même nom de fichier. Attention : choisir **JPEG** tout court, pas JPEG 2000 qui n'est pas très utilisé.

Jeu de versions

Si vous avez enregistré votre photo comme indiqué ci-dessus, Photoshop Elements conserve un « jeu de versions », c'est-à-dire qu'il conserve les versions différentes de votre travail, depuis l'original jusqu'à la dernière version. Cette dernière est mise sur le dessus, mais vous pouvez en choisir une autre. Un jeu de version est indiqué comme une pile, mais l'icône est un peu différent .

Pour voir toutes les photos dans le jeu de version procédez comme pour les piles, en cliquant sur le bouton .

Une fois toute la série affichée, si vous voulez modifier l'image du dessus sélectionnez-la, cliquez-droit dessus, puis choisissez **Jeu de versions**, puis **Définir comme élément supérieur**.

Vous pouvez parfaitement, une fois votre travail achevé, supprimer les versions intermédiaires devenues inutiles, cela dégagera un peu de place sur votre disque dur, car les photos en format .psd génèrent de gros fichiers.

N'oubliez pas, pour terminer, de cliquer sur le bouton .

