

LE TRAITEMENT DES PHOTOS - ADOBE Photoshop Elements

L'Organiseur

PSO001-04

Comment afficher les photos selon son désir

Il faut d'abord savoir que les photos que l'on voit dans l'Organiseur ne sont pas les photos elles-mêmes qui auraient été dupliquées, mais des **vignettes**, c'est-à-dire des représentations de vos photos (si votre ordinateur n'est pas très performant vous pouvez choisir, dans **Edition, Préférences, Fichiers**, que les vignettes soient en basse résolution). Les photos peuvent être n'importe où sur votre disque dur, PE saura où aller les chercher pour les retoucher, et il y remettra les copies retouchées.



En bas à gauche de l'espace d'affichage on a une case où on peut choisir la façon dont les photos seront affichées. On a le choix entre :

- Date (ordre croissant)
- Date (ordre décroissant)
- Lot importé,
- Emplacement du dossier.

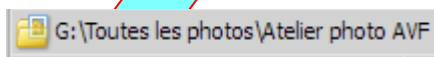
Les 2 types de **dates** se réfèrent à la date de prise de la photo, qui est enregistrée par l'appareil numérique en même temps que la photo, ou de la date d'importation pour des photos issues d'un scanner.

Le lot importé c'est toutes les photos que l'on a importées ou téléchargées en même temps.

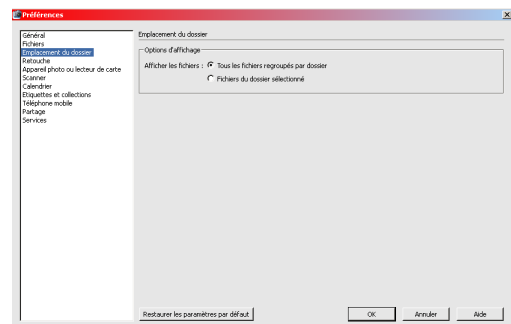
Si on choisit **Emplacement du dossier** on va voir apparaître une fenêtre à gauche de l'écran principal où on reconnaîtra tous les dossiers tels qu'on les a créés. Mais **attention** : si certains n'y figurent pas il faudra les importer comme expliqué ci-dessus. C'est que Photoshop ne les connaît pas, sa surveillance des dossiers (si on le lui a demandé) peut être prise en défaut, ou bien il s'agit d'un autre emplacement que les dossiers contrôlés, un disque dur externe, un CD etc...

Note : cette version de l'Organiseur a oublié l'ascenseur en bas de cette fenêtre. Pour voir la totalité des dossiers et des libellés il faut déplacer la séparation verticale vers la droite pour agrandir la fenêtre, puis la remettre en place quand on a trouvé son bonheur.

Quand on est en affichage **Emplacement du dossier** et qu'on clique sur un dossier, les photos affichées sont organisées par dossier. Chaque dossier s'affiche ainsi avant les photos qui sont dedans :



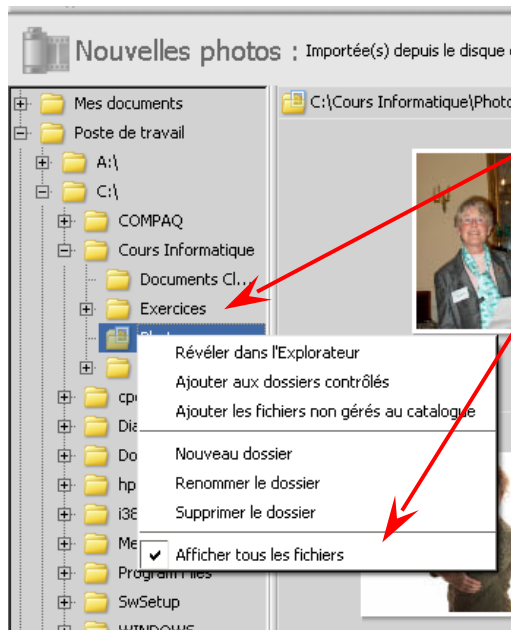
On peut choisir de n'afficher que les photos du dossier sélectionné. Aller dans **Edition, Préférences, Emplacement du dossier**, et cocher cette case.



LE TRAITEMENT DES PHOTOS - ADOBE Photoshop Elements

L'Organiseur

PSO001-04



Cependant, pour désactiver ou réactiver rapidement cette fonction, il suffit de cliquer-droit dans la partie gauche contenant l'arborescence, puis de cocher ou décocher ***Afficher tous les fichiers.***

Il arrive qu'en changeant de dossier, ou en se déplaçant parmi les photos, Photoshop ne s'y retrouve plus. Pour retrouver le dossier il suffit de cliquer sur un autre dossier, puis de nouveau sur celui qu'on veut afficher.

Une autre option importante d'affichage c'est la **taille des vignettes**, et donc le nombre de vignettes affichées sur la page. On la fait varier à l'aide du curseur situé en bas à droite de l'écran.



Choisir ici le mode d'affichage

Choisir une photo, puis cliquer sur cette icône pour l'afficher en **plein écran**.

Pour sortir du Plein écran appuyer sur Echap.