

LE TRAITEMENT DES PHOTOS - ADOBE Photoshop Elements

L'Organiseur

PSO001-02

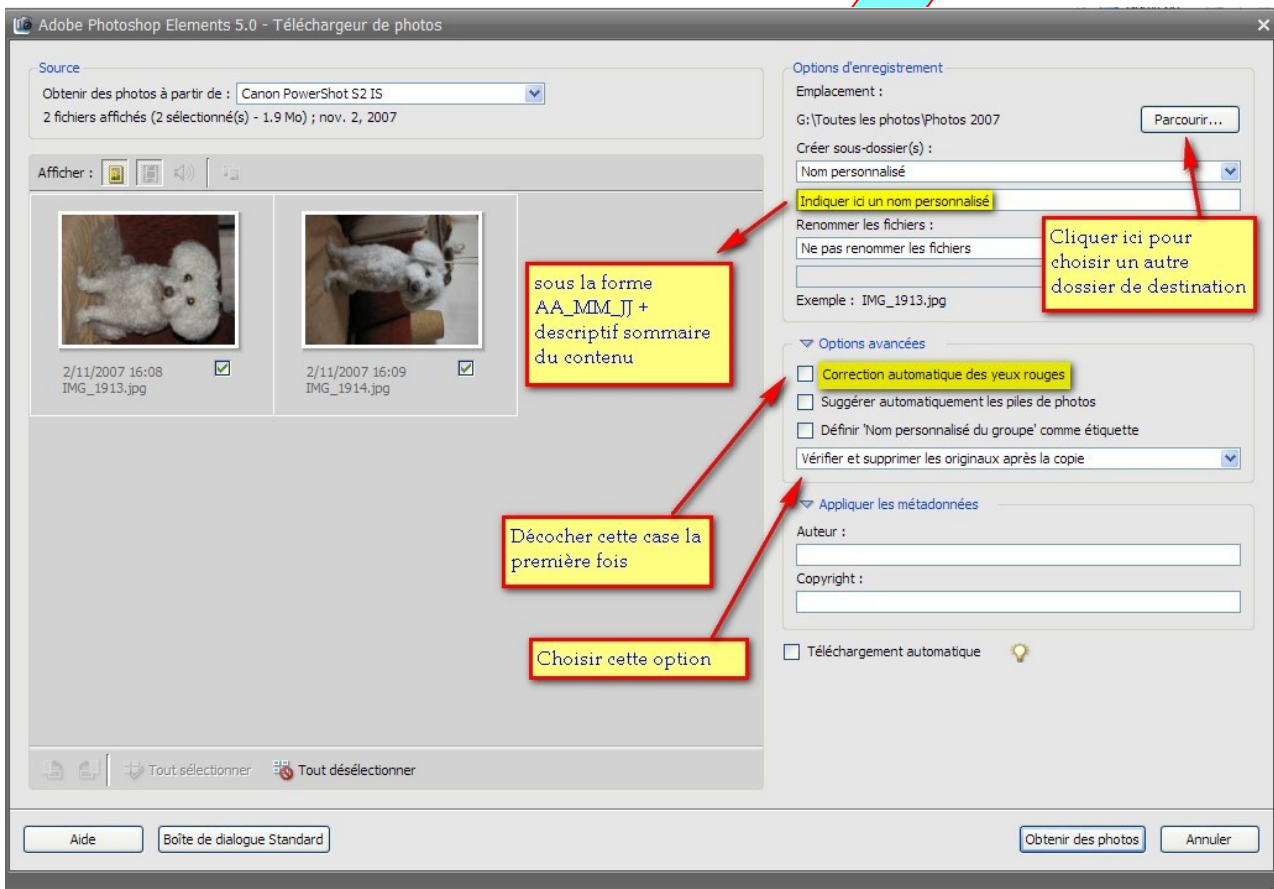
Déchargement des photos à partir d'un appareil photo

Avertissement : quand vous allez **installer** le logiciel, il va commencer par créer dans l'Organiseur des vignettes pour toutes les photos présentes sur votre disque dur (en vous demandant quand même l'autorisation). Il faudra bien **décocher** la case **Correction automatique des yeux rouges**, d'abord parce que les automatismes ne sont pas toujours judicieux, mais aussi parce que si vous avez beaucoup de photos ça va prendre trop de temps.

Je vous conseille de télécharger vos photos via Photoshop Elements 5.

Il suffit de brancher le câble sur l'ordinateur, mettre l'appareil en position lecture et l'allumer (certains s'allument tout seuls dès qu'on les branche sur l'ordinateur). On peut aussi insérer la carte mémoire de l'appareil dans le lecteur de cartes si on en possède un.

La fenêtre suivante s'affiche :



Elle montre les photos qui sont dans l'appareil.

Si on ne veut pas tout télécharger il suffit de décocher celles qu'on ne veut pas.

LE TRAITEMENT DES PHOTOS - ADOBE Photoshop Elements

L'Organiseur

PSO001-02

Choix d'un emplacement sur le disque dur

Il est très important de faire ça correctement, sinon l'Organiseur de Photoshop s'en débrouille, mais en dehors point de salut ! (et ceci est valable pour tous les logiciels).

Pour faciliter le classement de vos photos je vous conseille de créer d'abord un dossier général pour toutes vos photos, comme par exemple **Mes Images** (ici **Toutes les photos**). C'est ce dossier qu'il faut indiquer dans **Parcourir** (voir ci-dessus).

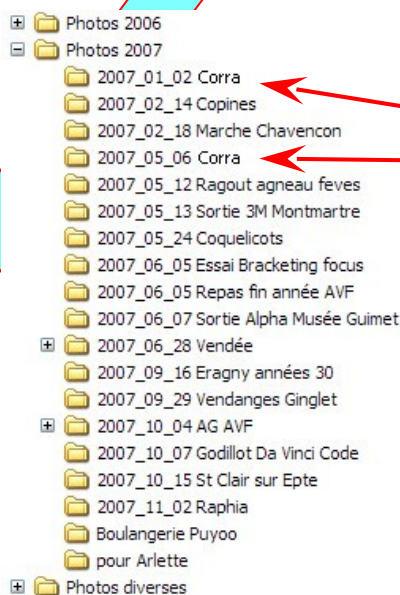
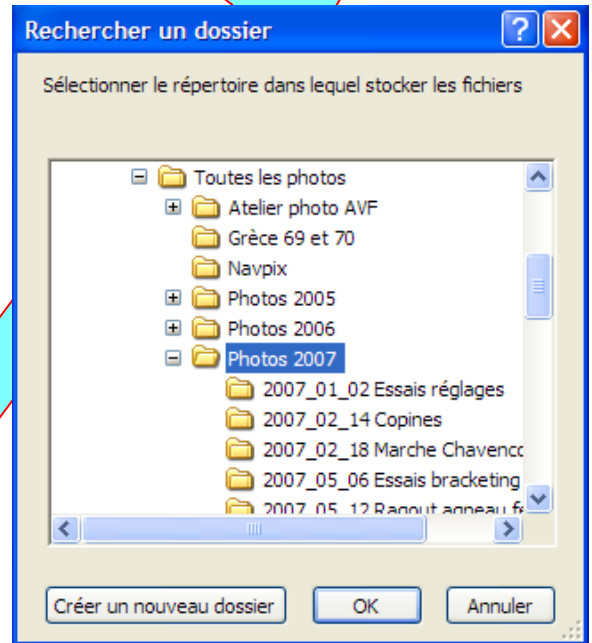
Si vous prenez beaucoup de photos un sous-dossier par année est judicieux, c'est alors celui de l'année en cours qu'il faudra indiquer dans Parcourir (c'est le cas ici).

Ensuite un sous-dossier pour chaque lot de photos importé, indiqué ci-dessus dans « Indiquer ici un nom personnalisé » (bien choisir « nom personnalisé » dans la zone juste au dessus).

Vous pouvez bien sûr adopter d'autres méthodes de classement, PE 5 vous en propose plusieurs.

Je conseille de donner aux **dossiers** de chaque lot des **noms** sous cette forme : AAAA_MM_JJ suivi d'un descriptif bref de ce qu'il contient, par exemple : 2007_09_25 Fleurs.

Avec cette méthode les dossiers seront classés automatiquement par ordre chronologique (tant dans l'organiseur de Photoshop que dans l'Explorateur Windows), la description permet de savoir en gros ce qu'on a photographié à cette date. Pour les mois et jours d'un seul chiffre il faut mettre 01 et non pas 1, sinon la logique d'un ordinateur veut qu'après 1 il classe 10, 11, 12 etc... et 2 ne vient qu'après 19 : 2, puis 20, 21 etc... En ajoutant un zéro le classement est correct. Voici un exemple :



Peu importe qu'il y ait plusieurs dossiers du même nom (Corra) puisque la date est différente.

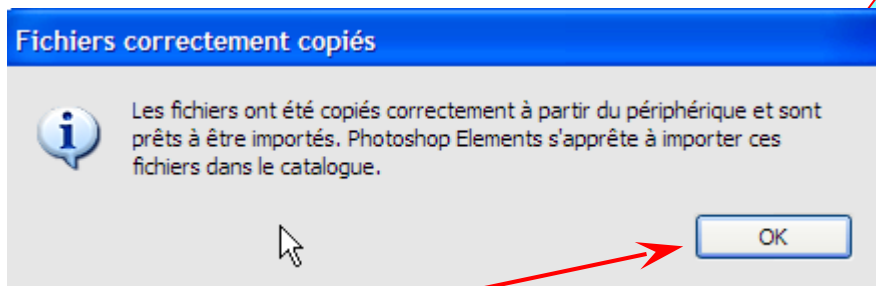
« Suivez la Flèche »

LE TRAITEMENT DES PHOTOS - ADOBE Photoshop Elements

L'Organiseur

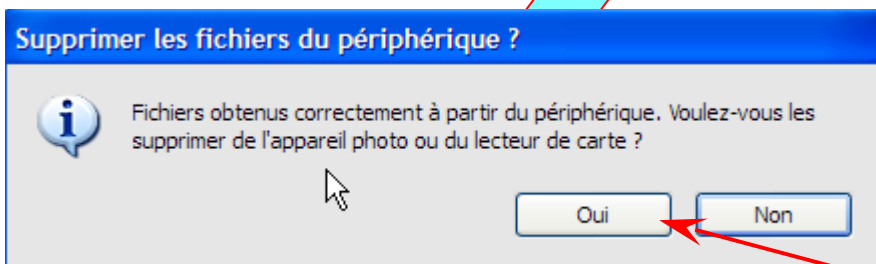
PSO001-02

La **correction automatique des yeux rouges** lors du téléchargement des photos est cochée par défaut. Je vous conseille de la **décocher**, car ça ne marche pas toujours très bien. Il est préférable de corriger vous-même les yeux rouges par la suite (l'outil est très performant), vous serez maître de l'opération. Si vous voulez essayer quand même cette option ne supprimez pas les photos de la carte de l'appareil photo (voir ci-dessous), comme ça si ce n'est pas bien fait il suffira de supprimer les photos du disque dur et de les re-charger. Quand vous aurez décoché cette case la première fois le logiciel aura enregistré que vous ne souhaitez pas qu'il corrige les yeux rouges tout seul, vous n'aurez plus besoin de la décocher. Quand on clique sur OK de la fenêtre principale, PE 5 prépare le téléchargement, puis affiche une autre fenêtre :



Cliquez sur OK.

Photoshop Elements télécharge les photos, c'est-à-dire qu'il les copie sur votre disque dur, puis affiche un autre message :



Si on ne veut pas conserver les photos dans l'appareil il suffit de cliquer sur Oui. Sinon il faudra le faire dans l'appareil. Il confirme quand c'est fait, la carte est prête à resservir. Si vous comptez les télécharger sur un autre ordinateur, ou pour une autre raison, cliquez simplement sur Non.