

LE TRAITEMENT DES PHOTOS - ADOBE Photoshop Elements

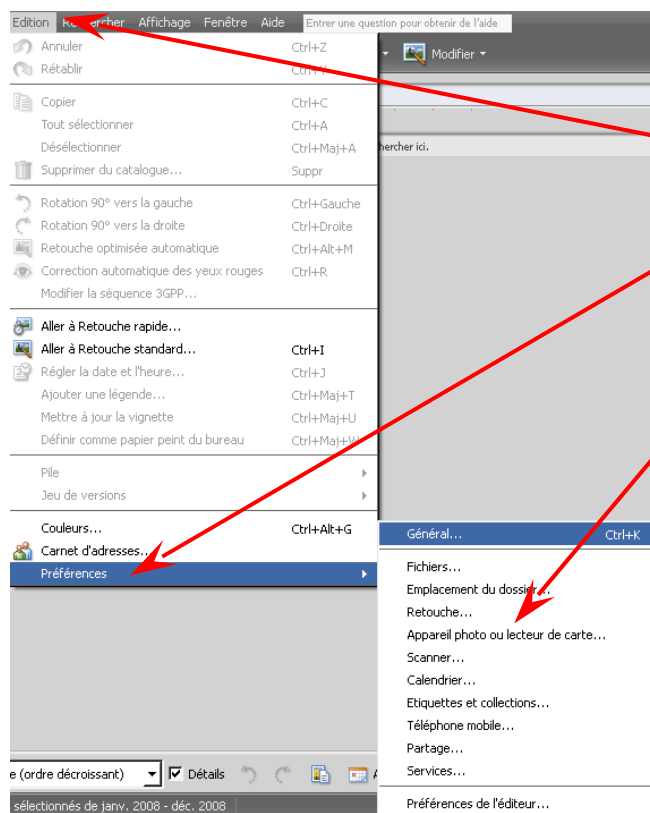
L'Organiseur

PSO001-01

Introduction

Depuis quelques années Adobe a ajouté un Organiseur à son logiciel Photoshop Elements. Comme son nom l'indique un organisateur sert à « organiser » ses photos, c'est-à-dire à les visionner, comparer, renommer, classer, etc... On peut mettre des étiquettes sur ses photos pour les retrouver facilement, créer des collections, des diaporamas, des calendriers etc... A partir de l'Organiseur on choisit une photo (ou plusieurs) et on l'ouvre dans l'Editeur afin de la travailler.

Réglage des Préférences

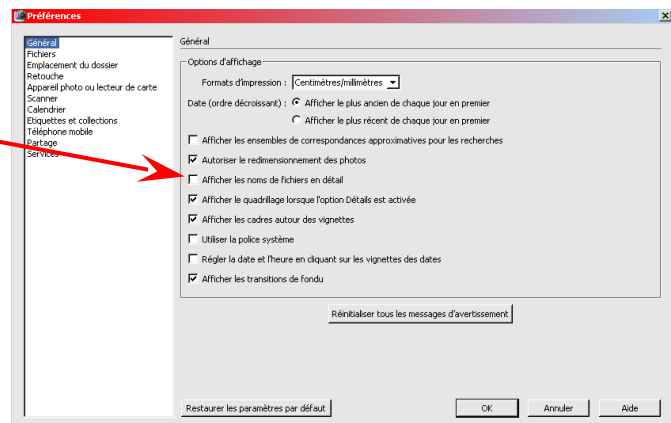


Comme n'importe quel logiciel PE 5 permet de configurer ses Préférences. Pour atteindre ces réglages il faut faire **Edition**, **Préférences**,

puis le domaine qui vous intéresse.

Il y a quelques options ici, mais quand vous serez un peu « dégrossi » allez y faire un tour pour en découvrir d'autres.

Dans l'onglet « Général », cochez l'option « Afficher les noms de fichiers en détail », pour retrouver plus facilement vos photos avec leur nom.

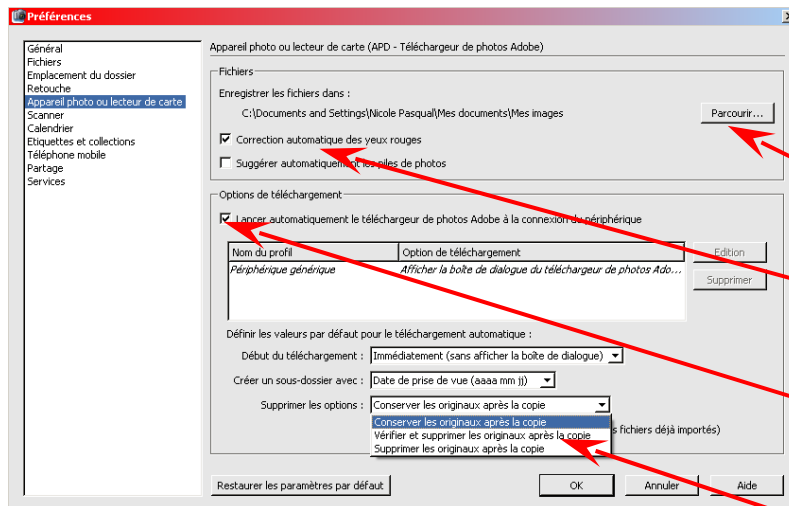


« Suivez la Flèche »

LE TRAITEMENT DES PHOTOS - ADOBE Photoshop Elements

L'Organiseur

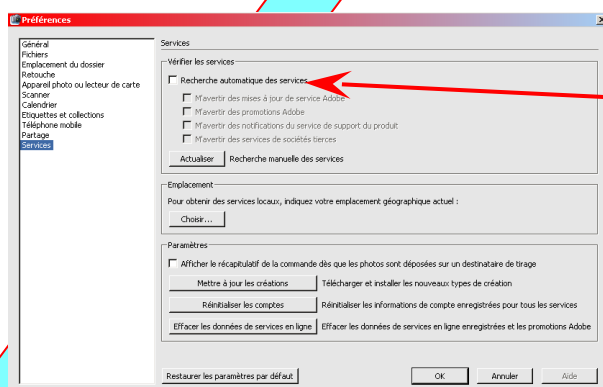
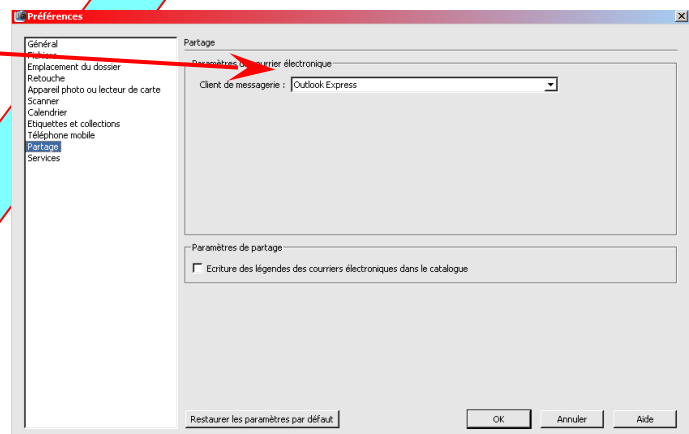
PSO001-01



Dans l'onglet « Appareil photo... » :

- Choisissez le dossier dans lequel vos photos seront enregistrées lors du chargement
- Otez la coche de correction automatique des yeux rouges.
- Choisissez, ou non, le chargement automatique.
- Choisissez l'option à effectuer après le chargement : attention si vous demandez la suppression automatique des photos sur le support d'origine.

Dans l'onglet « Partage », sélectionnez votre client de messagerie électronique.



Dans l'Onglet « Services », décochez les options d'avertissement de mises à jour si vous ne voulez pas les recevoir.