

LE TRAITEMENT DES PHOTOS - ADOBE Photoshop Elements

Les Créations

PSE009-09

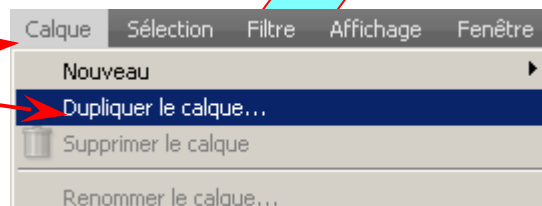
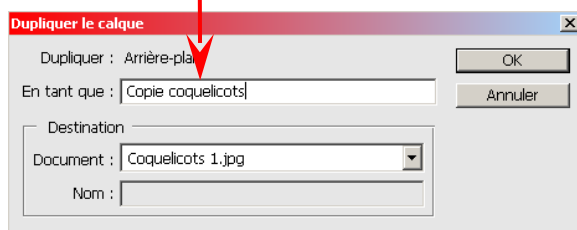
Les images animées – GIF animés

Vous avez tous vu sur Internet, ces images qui s'animent sur l'écran. Il s'agit de mini diaporamas faits avec 2 photos au moins.
Leur format d'enregistrement est obligatoirement **GIF**.

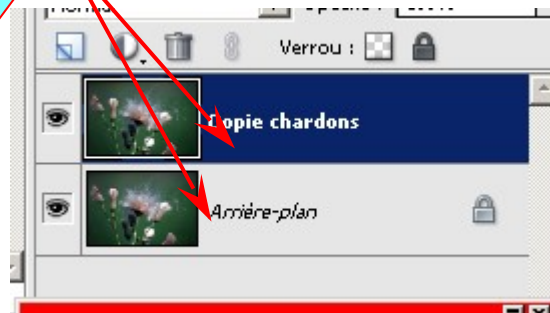
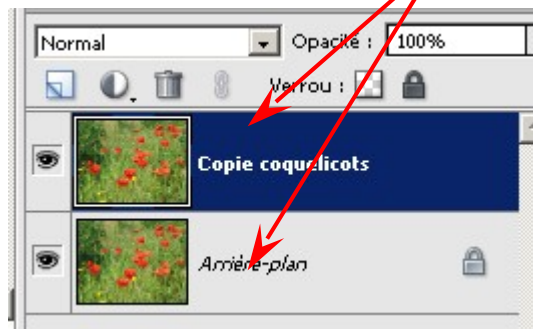
Pour créer ces images, il va vous falloir utiliser les calques.

Ouvrez l'éditeur Photoshop puis ouvrez les images que vous voulez insérer dans votre animation.

Pour chaque image, dupliquez le calque et donnez-lui un nom.

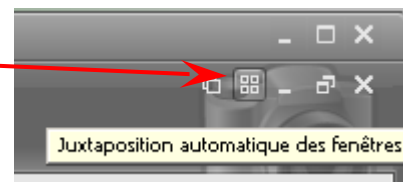


Pour chacune des images, vous devez avoir l'arrière-plan et le calque copié



Veillez à ce que ce soit bien le nouveau calque qui soit sélectionné, dans les différentes images.

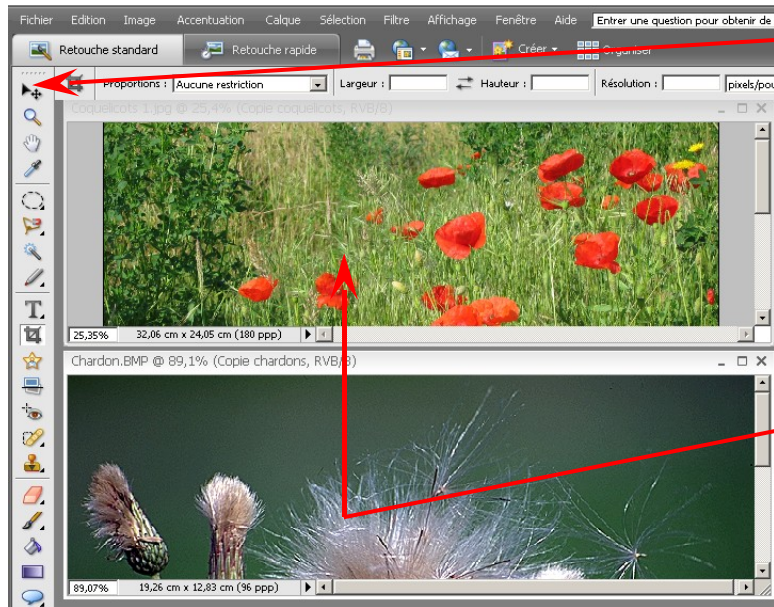
Passez en mode de juxtaposition des fenêtres



LE TRAITEMENT DES PHOTOS - ADOBE Photoshop Elements

Les Créations

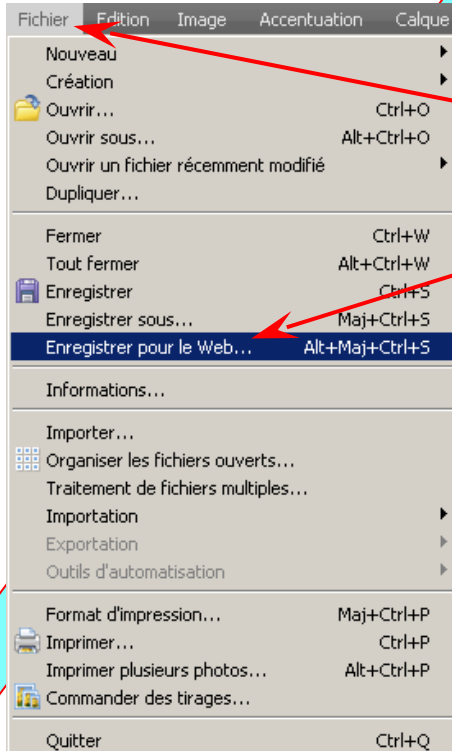
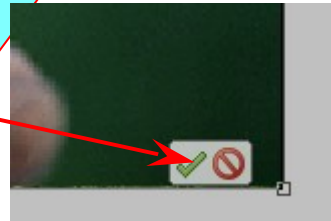
PSE009-09



A l'aide de la commande de déplacement,

faites glisser un calque vers l'autre, pour les superposer

Ajustez la superposition puis cliquez sur la coche lorsque c'est correct.



Cliquez ensuite sur « Fichier », puis sur

« Enregistrer pour le Web »

LE TRAITEMENT DES PHOTOS - ADOBE Photoshop Elements

Les Créations

PSE009-09

Choisissez le format GIF

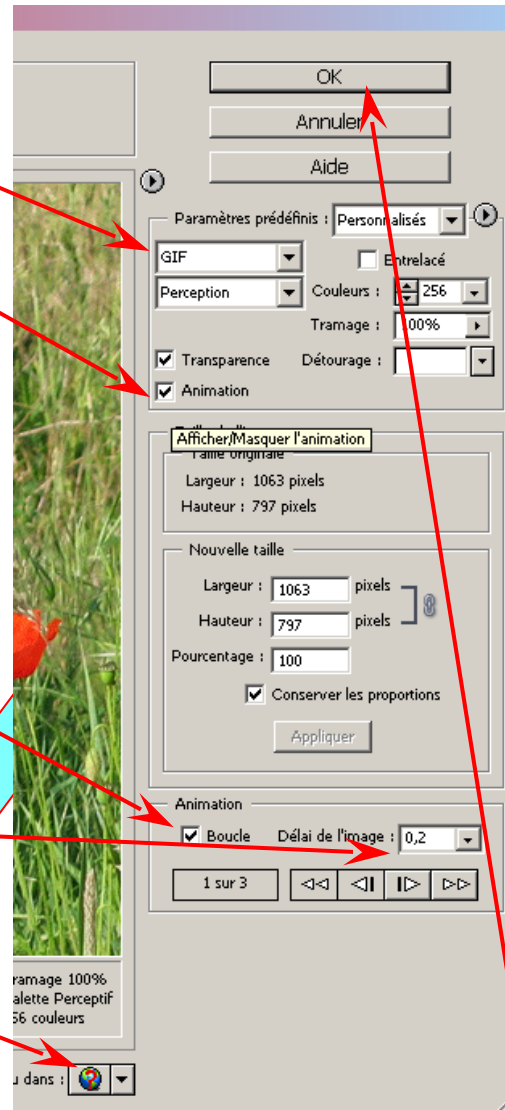
Et cochez la case « Animation »

Attention : si la photo animée est trop volumineuse, Photoshop refusera de la créer.

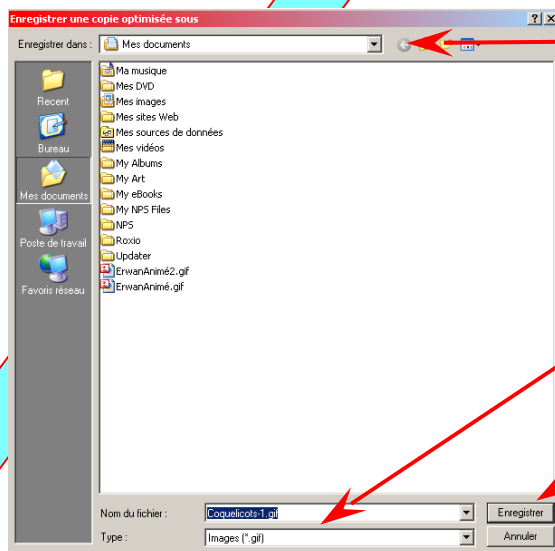
Sélectionner le type d'animation (en boucle ou un seul passage)

Et la vitesse d'affichage des images successives.

SI vous le souhaitez, visualisez le résultat espéré dans votre navigateur



Pour terminer, cliquez sur « OK »



Choisissez l'emplacement sur le disque

Et donnez un nom à votre animation

Puis enregistrez

« Suivez la Flèche »

Fiche Informatique MP/V7 – Le traitement des photos – Adobe Photoshop Elements – Les Créations
PSE009-09