

# LE TRAITEMENT DES PHOTOS - ADOBE Photoshop Elements

## Améliorer des portraits

PSE007-04

### Travailler sur l'Iris des yeux

Pour **renforcer** la couleur naturelle de l'iris, utiliser l'outil Eponge, mode Saturer, flux à 20 %. Passer sur l'iris pour renforcer les couleurs naturelles. Vous pouvez essayer cette technique avec la photo Œil bleu.jpg

Pour **modifier** la couleur de l'iris :

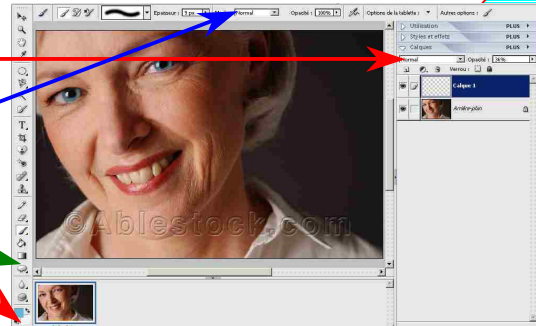
Ajouter un calque vierge,

Choisir une couleur de premier plan : un beau bleu ou vert, même trop foncé.

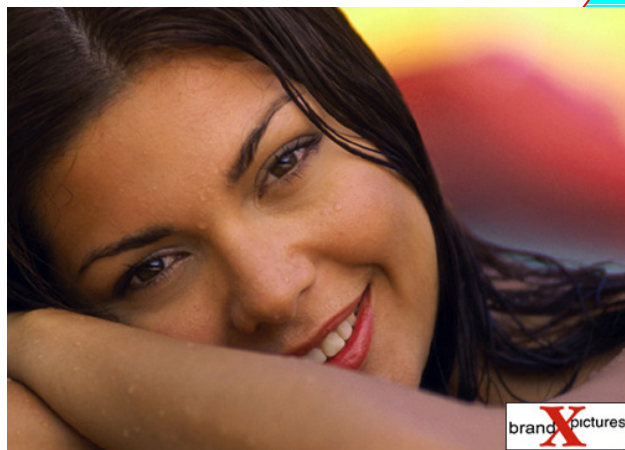
Sur ce calque peindre au pinceau, au dessus de l'iris, opacité entre 10 et 20 %, avec un mode de fusion **Couleur** (produit).

Gommer éventuellement les débordements puisque vous êtes sur un calque séparé..

Attention, il ne s'agit pas de peindre uniformément les yeux en bleu, ce ne serait pas naturel ; si le pinceau est réglé sur 10 à 20 % c'est qu'il faut juste ajouter un peu de couleur qui, grâce au mode fusion Couleur, se mélange avec celle des yeux d'origine pour en conserver les nuances, Essayez de rendre bleus les yeux de la femme de la photo Rides 2.jpg.



Cette dernière technique marche très bien sur des yeux clairs : passer des yeux du gris au bleu par exemple comme vous venez de le faire, pas de problème.



Par contre si vous partez d'yeux marron, vous n'obtiendrez pas les mêmes teintes qu'avec des yeux clairs, mais vous pourrez quand même les changer en un beau bleu foncé.

Vous pouvez essayer cette technique sur la photo Enhancing eyes.jpg.

Si vous voulez vraiment jouer les apprentis sorciers vous pouvez toujours sélectionner les iris d'une autre photo, et les mettre sur 2 calques séparés. Vous glissez ensuite ces calques sur la photo dont vous voulez remplacer les yeux, et vous les positionnez à la place de ceux d'origine, après avoir mis les iris à l'échelle si nécessaire. La manœuvre est délicate, mais tout est possible en retouche photo !

Ne faites ces opérations que sur les yeux de personnes inconnues, car il est évident que le regard d'une personne n'est pas seulement une question de couleur.