

LE TRAITEMENT DES PHOTOS - ADOBE Photoshop Elements

Améliorer des portraits

PSE007-02

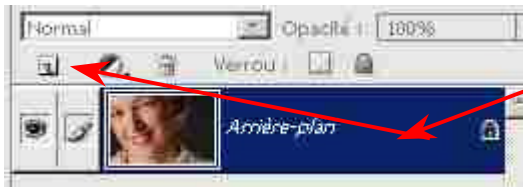
Atténuer les rides d'un portrait

En s'inspirant de la technique utilisée avec les calques de réglage nous allons maintenant atténuer les rides d'un portrait. Attention, il ne s'agit pas de supprimer toutes les rides, il faut que le portrait reste naturel. Le but est juste de les atténuer, votre modèle vous en sera reconnaissant.

La première technique est valable si le visage comporte beaucoup de petites rides :

Ouvrez la photo Rides 2.jpg,

Vous voyez que ce portrait contient beaucoup de petites rides, on ne peut pas les traiter une par une, il faut utiliser une technique globale,



Dupliquez le calque de fond en le glissant vers l'icône Nouveau calque, vous obtenez un second calque strictement identique au premier,

Sur cette copie de calque (il doit être bleu foncé pour indiquer que c'est le calque actif) appliquez un filtre flou par **Effets, Atténuation, Flou gaussien**, réglez-le pour que le flou soit léger, juste de quoi atténuer les rides (2 pixels environ).



C'est bien, mais tout est flou, c'est dommage !

En restant sur ce calque et en utilisant la Gomme passez sur les yeux et la bouche afin que ceux-ci retrouvent tout leur éclat, puisqu'on voit alors la photo d'origine par les « trous »,

Vérifiez la différence en masquant ce calque (cliquez sur l'œil du calque).

LE TRAITEMENT DES PHOTOS - ADOBE Photoshop Elements

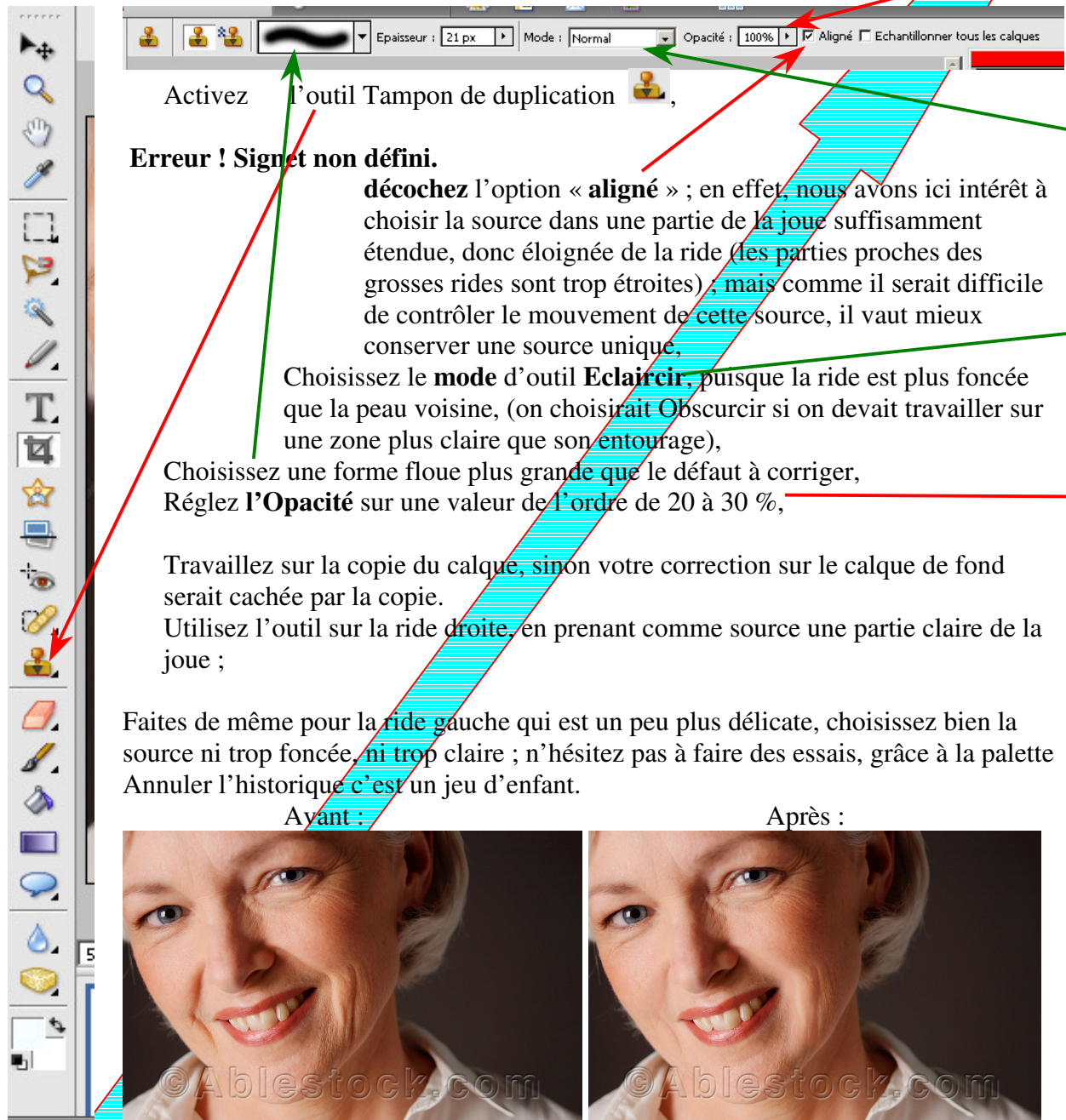
Améliorer des portraits

PSE007-02

Si les rides sont peu nombreuses, ou pour traiter de grosses rides de façon isolée, voici une autre méthode :

Sur la même photo, nous allons travailler sur les grosses rides verticales des 2 côtés de la bouche,

Ajoutez un nouveau calque vide (*Calque, Nouveau, Calque*),



Activez l'outil Tampon de duplication ,

Erreur ! Signet non défini.

décochez l'option « **aligné** » ; en effet, nous avons ici intérêt à choisir la source dans une partie de la joue suffisamment étendue, donc éloignée de la ride (les parties proches des grosses rides sont trop étroites) , mais comme il serait difficile de contrôler le mouvement de cette source, il vaut mieux conserver une source unique,


Choisissez le **mode** d'outil **Eclaircir**, puisque la ride est plus foncée que la peau voisine, (on choisirait Obscurcir si on devait travailler sur une zone plus claire que son entourage),

Choisissez une forme floue plus grande que le défaut à corriger,
Réglez l'**Opacité** sur une valeur de l'ordre de 20 à 30 %,

Travaillez sur la copie du calque, sinon votre correction sur le calque de fond serait cachée par la copie.

Utilisez l'outil sur la ride droite, en prenant comme source une partie claire de la joue ;

Faites de même pour la ride gauche qui est un peu plus délicate, choisissez bien la source ni trop foncée, ni trop claire ; n'hésitez pas à faire des essais, grâce à la palette Annuler l'historique c'est un jeu d'enfant.

Avant :  Après : 