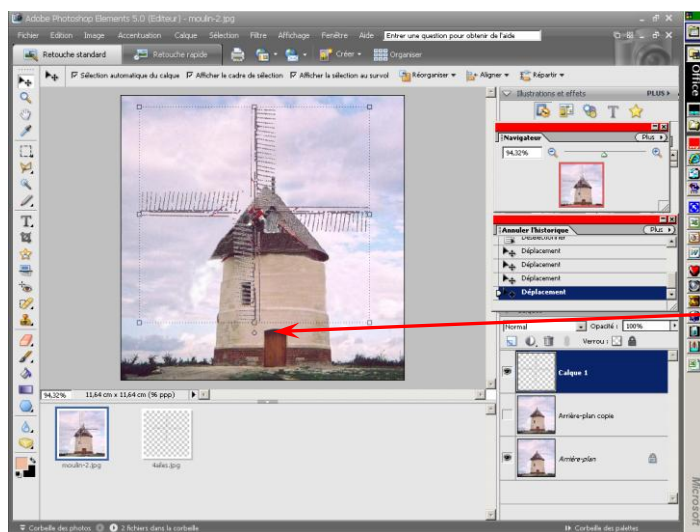


LE TRAITEMENT DES PHOTOS - ADOBE Photoshop Elements

Les Calques

PSE005-05

Rotation manuelle d'un calque sous Photoshop



Lorsque vous avez superposé un calque sur un autre, vous pouvez modifier la position de ce calque et, notamment le faire tourner.

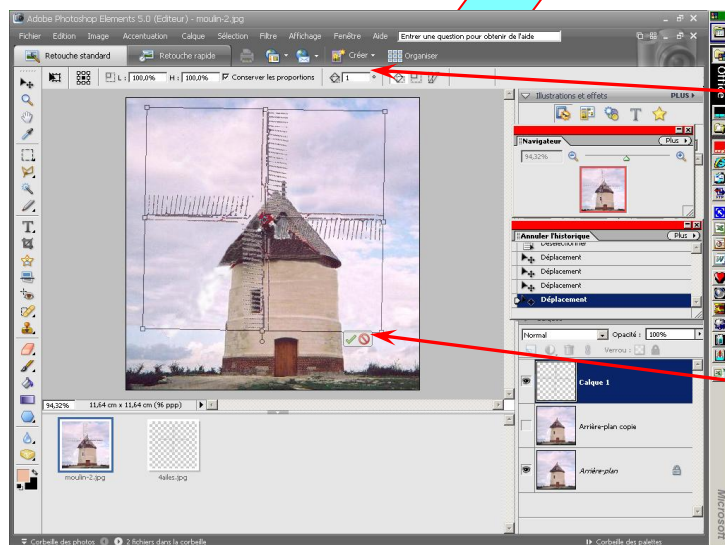
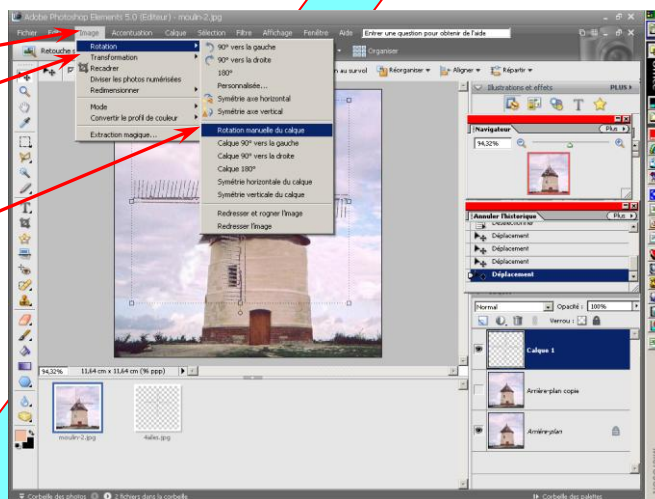
La première solution consiste à faire tourner manuellement le calque en utilisant le « bouton » prévu à cet effet. Cette rotation sera effectuée « à l'estime »

Pour effectuer une rotation plus précise et d'un angle donné : Cliquer sur

Image

Rotation

Rotation manuelle du calque



En haut de la fenêtre, vous disposez d'un champ qui vous permet d'indiquer le nombre de degrés de rotation souhaité.

Si vous voulez une rotation vers la gauche, faites précéder le nombre de degrés du signe – (moins).

N'oubliez pas de valider lorsque l'angle choisi est correct

Pour faire un dessin animé avec l'exemple ci-dessus, il vous faut faire tourner le calque de 1 degré, par exemple, de valider et de sauvegarder l'image ainsi créée.

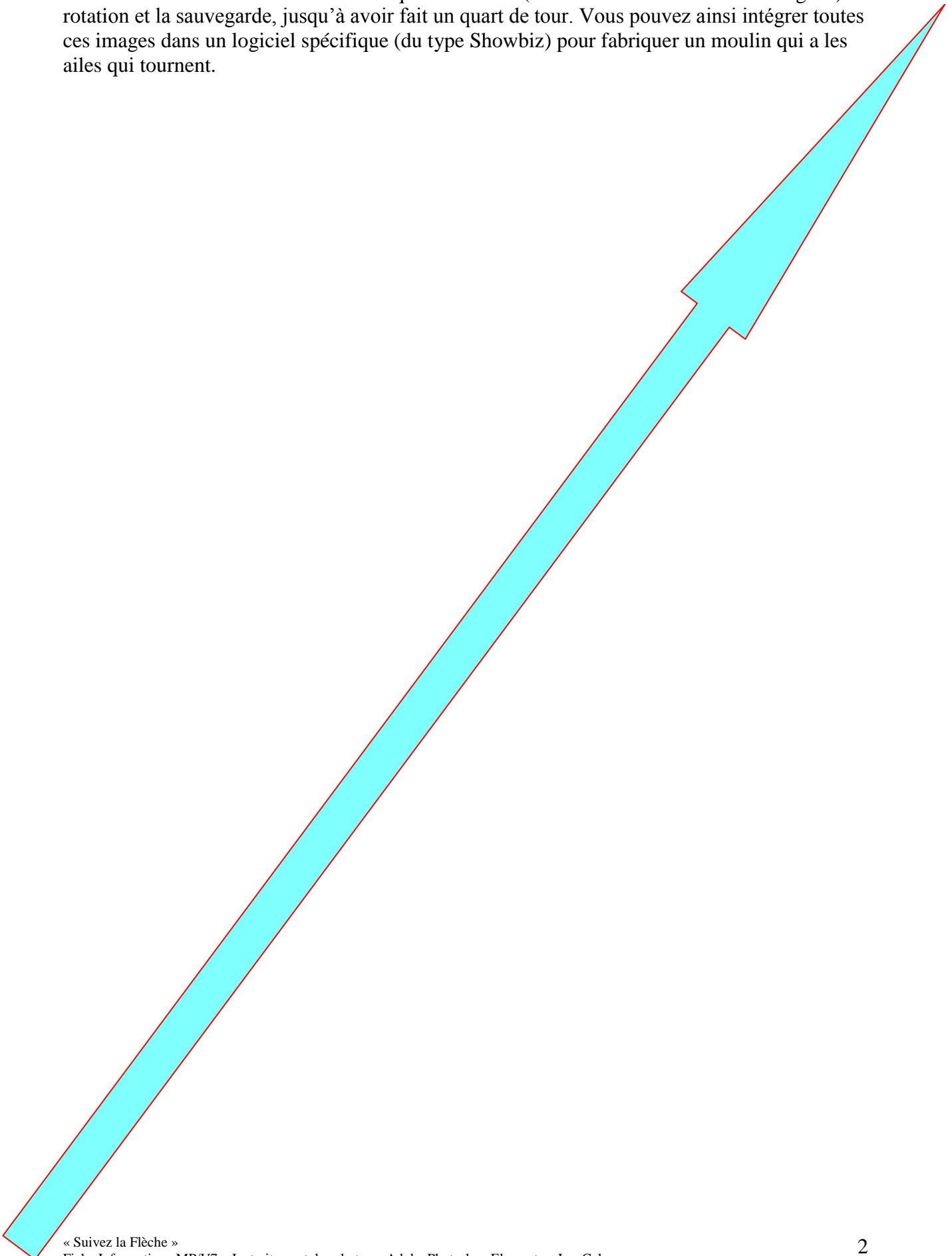
« Suivez la Flèche »

LE TRAITEMENT DES PHOTOS - ADOBE Photoshop Elements

Les Calques

PSE005-05

Puis vous recommencez autant de fois que nécessaire (90 fois si la rotation est de 1 degré !) la rotation et la sauvegarde, jusqu'à avoir fait un quart de tour. Vous pouvez ainsi intégrer toutes ces images dans un logiciel spécifique (du type Showbiz) pour fabriquer un moulin qui a les ailes qui tournent.



« Suivez la Flèche »