



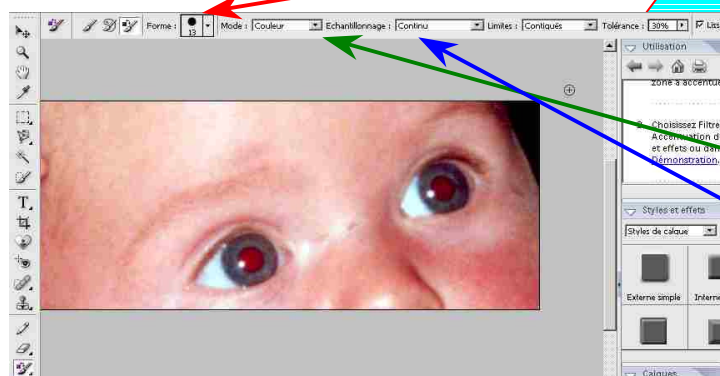
## Remplacement de couleur

Il y a 2 possibilités :

### L'Outil Remplacement de couleur

Agrandissez la partie contenant la couleur à remplacer (des yeux rouges par exemple), choisissez le marron ou le noir comme couleur de premier plan par laquelle vous allez remplacer celle d'origine (le rouge des yeux par exemple),

Sélectionnez l'outil  puis, dans la barre du haut, choisissez l'outil Remplacement de couleur , qui est une des variantes du pinceau,



Choisissez dans Forme un diamètre de pinceau,

Mode Couleur

Echantillonnage Continu,

Il ne vous reste plus qu'à peindre votre objet, comme si vous utilisiez un pinceau. La couleur d'origine est remplacée par celle que vous avez choisie, tout en conservant les ombres et nuances.

### Exercices :

modifiez la couleur de l'arrosoir dans la photo Arrosoir.bmp,  
Essayez avec les yeux du chat dans la photo Chat.bmp.



On peut encore utiliser un calque de remplissage ou le tampon de duplication (voir les fiches correspondantes)

## LE TRAITEMENT DES PHOTOS - ADOBE Photoshop Elements

### Corrections de détails et améliorations

PSE003-04

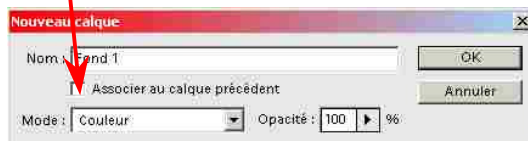
Vous voudriez savoir à quoi ressemblerait votre voiture repeinte en vert ou en rose ?, ou la façade de votre maison en jaune au lieu de blanc ? Voici comment faire : ouvrez la photo Voiture-2.jpg.

Sélectionner soigneusement la voiture, avec le lasso magnétique, en réglant le contour progressif à 1 (attention : seulement la carrosserie, pas les vitres ni les phares, etc...), Mettez votre sélection sur un nouveau calque, par copier (ou Ctrl +J),



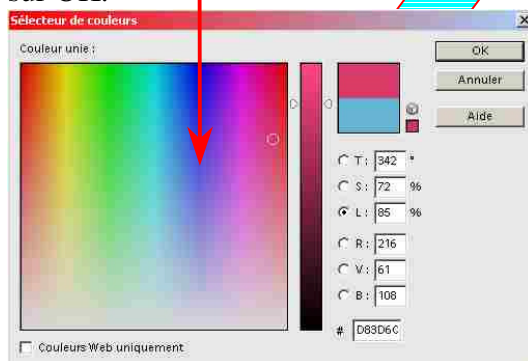
Créer un calque de remplissage par **Calque, Nouveau calque de remplissage, Couleur unie** ;

Dans le menu déroulant de la boîte de dialogue choisissez le Mode **Couleur**, cochez la case **Associer au calque précédent** afin qu'il ne s'applique qu'à ce calque, puis cliquez sur OK



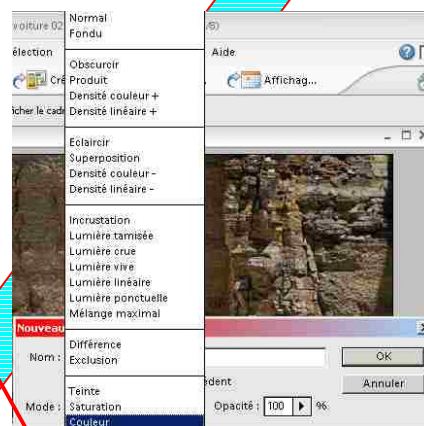
Dans le sélecteur de couleurs choisissez la couleur de votre choix, puis cliquez sur OK : on voit tout de suite le résultat

Choisissez la couleur de votre choix dans le sélecteur de couleur puis cliquez sur OK.

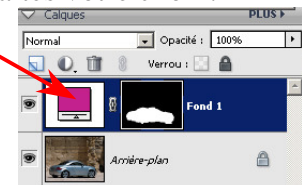


Vous pouvez ensuite faire varier l'opacité du calque pour ajuster la teinte exacte.

Vous remarquerez qu'on ne peut pas appliquer une couleur trop foncée de cette façon. Si c'est ce que vous voulez, essayez le Mode Fusion Produit ou d'autres modes. C'est l'occasion d'explorer cette fonctionnalité.



Si vous voulez essayer une autre couleur, double-cliquez sur la vignette de couleur du calque de remplissage et refaites votre choix.



« Suivez la Flèche »