


Suppression de petits défauts

Il y a souvent sur les photos de petites imperfections, des poussières, des rayures, ou bien des petits boutons, cicatrices sur les portraits, cernes sous les yeux ou des reflets sur les lunettes.

1 - Outils Correcteurs

Pour tous ces petits défauts comme les boutons d'acné, Photoshop Elements 5 a ajouté un nouvel outil très efficace : le **Correcteur de ton direct** . Il suffit de choisir une taille de pinceau un peu plus grande que le défaut à corriger et à cliquer sur ce défaut, et celui-ci disparaît.

Essayez cet outil sur la photo Boutons Acné.jpg.

Correcteur de ton direct

Quand vous avez cliqué, une mini barre d'outils apparaît en haut.

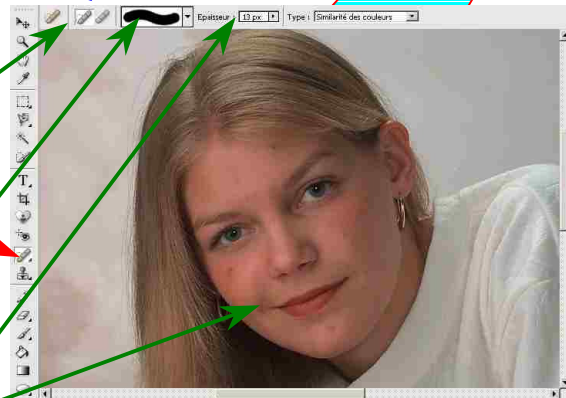
Choisissez le type de pinceau (plus ou moins flou) et sa taille.

Puis cliquez sur les boutons Pour les faire disparaître.

Cet outil est aussi capable de supprimer un objet sur un arrière plan uniforme, tel qu'un objet dans un champ d'herbe, une barque sur la mer etc.

L'outil **Correcteur** corrige de plus grandes zones d'imperfection. Utilisez-le aussi lorsque l'outil Correcteur de ton direct ne suffit pas.

Il fonctionne un peu comme le Tampon de duplication (voir ci-dessous), il faut d'abord faire Alt+clik pour indiquer la zone à copier.



.2 - Tampon de duplication

L'outil idéal préféré pour corriger mille choses est le **Tampon de duplication** dans Photoshop Elements 5, (peut aussi s'appeler « Pinceau à cloner », ou « Clone » dans d'autres logiciels).

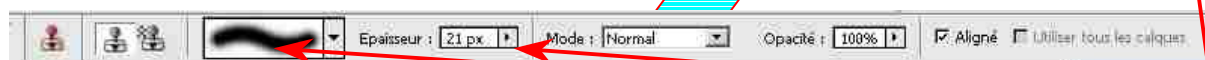
Cet outil sert aussi à éliminer carrément des éléments d'une photo (fils, poteau, personnage etc...), nous y reviendrons.

Comment fonctionne le Tampon de duplication ? (en retouche standard uniquement)

Le **Tampon de duplication** est comme un pinceau, dont vous choisissez la taille et la forme, mais au lieu de peindre avec une couleur (bleu, rouge) vous utilisez une partie de la photo comme « couleur ». En fait vous « copiez une partie de l'image à un autre endroit ». Pour l'utiliser il est généralement utile **d'agrandir** avec la loupe la portion de la photo que vous allez travailler.

Cliquez sur l'outil « Loupe », puis délimitez la partie de l'image que vous voulez agrandir.

Cliquez ensuite sur l'outil « **Tampon de duplication** », disponible uniquement en environnement Retouche Standard.



Dans la barre de Configuration, choisissez votre pinceau, principalement la forme et la taille, mais aussi réglez les divers paramètres : **Mode** (nombreuses possibilités, le plus courant étant Normal), Opacité etc... (utilisez l'aide). Une fois choisie une forme/taille approximative, on peut affiner la taille avec le curseur **Epaisseur**.

La case à cocher « **Aligné** » est un choix important : il contrôle le comportement de la zone source à chaque fois que vous clonez à un nouvel endroit.

Lorsque Aligné est coché, la zone source se déplace en même temps que le point de copie. La source est donc différente à chaque déplacement de la copie.

Lorsque cette case n'est pas cochée, la zone source ne se déplace pas pendant que vous copiez. Le pinceau prend toujours la même source pour cloner. Attention : si vous clonez par de petits clics successifs, la source reste la même. Mais si vous laissez enfoncé le bouton gauche et faites glisser la souris, la source bougera en même temps jusqu'à ce que vous relâchiez le bouton !

Il faut faire des essais pour bien comprendre toutes ces notions.

LE TRAITEMENT DES PHOTOS - ADOBE Photoshop Elements

Corrections de détails et améliorations

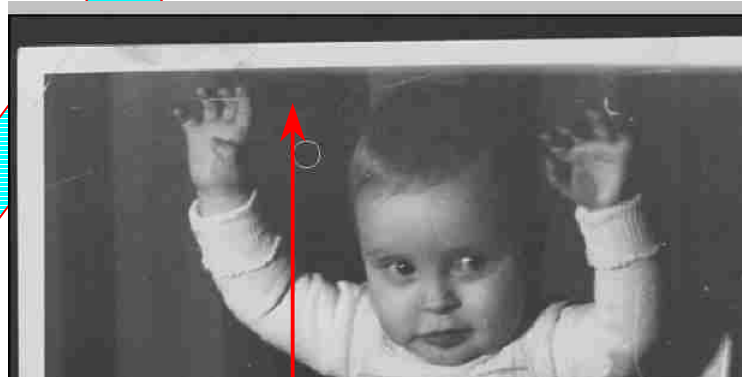
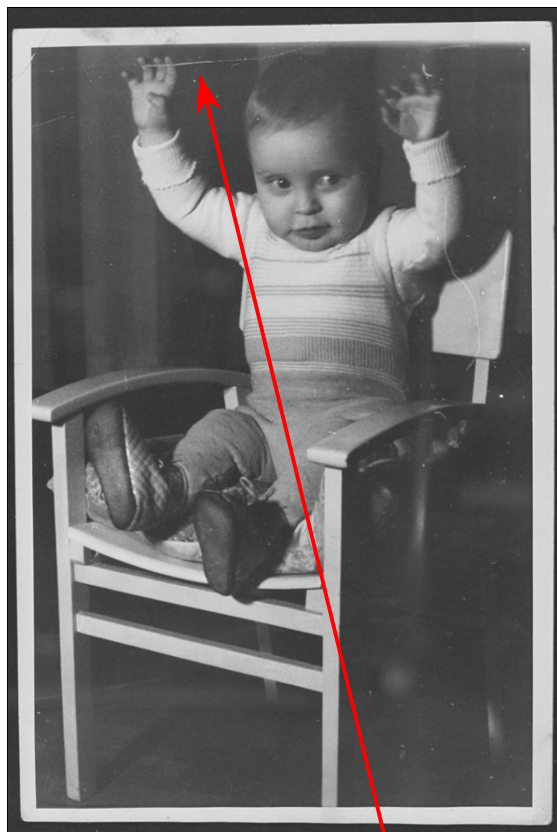
PSE003-02

Pour utiliser cet outil il faut :

Positionner le pointeur sur la partie de l'image que vous voulez copier.
Utilisez la touche **Alt + clic** pour marquer le point de départ de la copie.
Déplacez le pointeur à l'endroit où vous voulez **commencer à copier**, la taille et la forme du pinceau sont matérialisées. Si vous trouvez qu'elles ne conviennent pas, modifiez-les.
La zone cible peut se trouver n'importe où à l'intérieur de la même image, sur une autre image, ou sur un autre calque (nous verrons les calques par ailleurs).
Appuyez le **bouton gauche** de la souris. Une croix apparaît au-dessus de la zone source, indiquant le(s) pixel(s) que vous copiez (la source est de la même taille que la cible, donc que le pinceau). Photoshop commencera à copier sur la zone cible.
Vous pouvez travailler par touches successives, ou en glissant la souris, l'effet ne sera pas le même.
La taille de l'outil est aussi très importante selon le travail que vous avez à faire.

1^{er} exercice

Ouvrez *Enfant.bmp* en environnement Retouche standard,
Nous allons supprimer la grosse rayure en haut de la photo,
Choisissez une taille de pinceau en rapport avec le défaut à supprimer (20 pixels par exemple)
Choisissez une opacité de 100 %, et cochez le mode Aligné.



La rayure disparaît petit à petit. Il faut encore continuer.

Mettez votre curseur en dessous de la rayure à supprimer (sans la recouvrir), maintenez la touche **Alt** enfoncée et cliquez : vous venez de délimiter la « couleur » qui va vous servir à recouvrir la rayure.

Lâchez la touche **Alt**, déplacez votre curseur sur la rayure, et commencez à cliquer ; essayez les 2 méthodes : des clics successifs, ou bien laissez le bouton gauche de la souris enfoncé et

LE TRAITEMENT DES PHOTOS - ADOBE Photoshop Elements

Corrections de détails et améliorations

PSE003-02

faire glisser la souris le long de la rayure. Selon les photos à traiter il faut essayer les 2 et choisir la meilleure solution.

Faites des essais, cet outil est très puissant mais demande un peu de pratique. Quand vous le maîtriserez vous ne pourrez plus vous en passer.

Vous pouvez jouer sur l'option « Mode » (Eclaircir si vous devez travailler sur des zones plus sombres que ce qui les entoure, Obscurcir dans le cas inverse) et sur l'Opacité pour que la correction soit plus ou moins légère.

2e exercice

Ouvrez maintenant Boutons Acné.jpg, sur lequel nous avons déjà travaillé avec l'outil Correcteur de ton direct,

Corrigez les boutons d'acné avec le Tampon de duplication ; là aussi il faut bien choisir la source la plus près possible du défaut à corriger, et au bon endroit !

Pour ce genre de travail il faut choisir une taille de pinceau un peu plus grande que le défaut à supprimer.

3e exercice

Ouvrez la photo Pyramide.jpg

Avec le tampon de duplication supprimer le personnage qui pose devant ; là, vous devez choisir une taille de pinceau importante, car il s'agit de remplacer le personnage par le motif de la pyramide !



Pour conclure ce chapitre, lorsque vous avez des yeux rouges que vous n'avez pas réussi à corriger avec l'outil prévu à cet effet, ou des yeux d'animaux, le Tampon de duplication est une alternative (avec un peu d'entraînement).

C'est aussi l'outil à utiliser pour enlever des reflets sur des lunettes (encore un cadeau du flash), là il faut être un peu artiste...

Pour supprimer les parties brillantes sur un visage utilisez le Tampon de duplication avec une taille d'outil assez importante, et une opacité réduite (essayez avec 50 %).

Faites aussi des essais avec la photo Lalie2 (enlever les taches sur le bavoir)