

LE TRAITEMENT DES PHOTOS - ADOBE Photoshop Elements

Corrections globales

PSE002-09

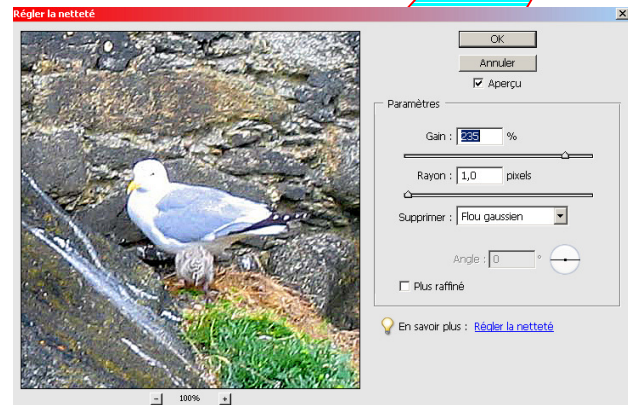
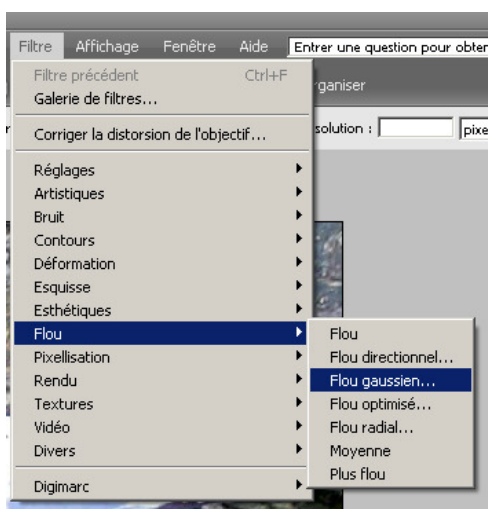
Jouer avec la netteté

Il est possible d'améliorer la netteté d'une photo, ou au contraire de la rendre plus floue (« flou artistique »). Mais attention, la retouche photo a ses limites, une photo bougée (flou-pas-du-tout-artistique) n'est pas rattrapable. Vous pouvez toujours essayer de faire croire que vous avez fait exprès !

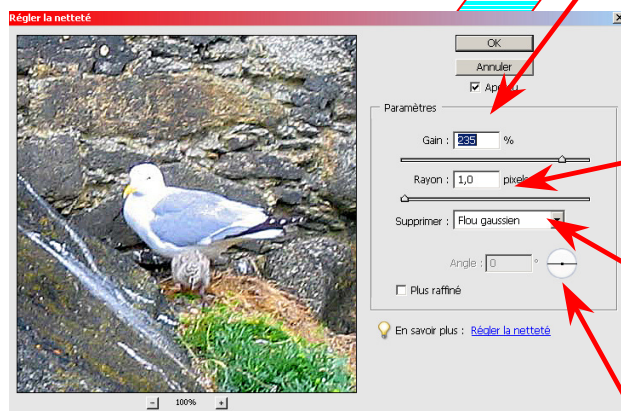
Pour modifier la netteté d'une photo, jouer avec les fonctions du menu :

Filtre, Atténuation pour ajouter du flou (essayez les différentes sortes de flous, le plus utilisé étant le flou gaussien) et

Accentuation - Régler la Netteté pour améliorer la netteté.



Ces outils sont difficiles à manipuler car ils comportent des options assez hermétiques.



Le **Gain** affecte l'intensité de l'augmentation du contraste. L'effet est plus prononcé sur l'écran que sur l'imprimante. Pour une photo destinée à être imprimée, un Gain de 150 à 200% est généralement recommandé

Le **Rayon** détermine le nombre de pixels adjacents aux contours qui seront affectés par l'effet. Un rayon compris entre 1 et 2 convient généralement.

L'option **Supprimer le flou directionnel** n'est indiquée que si le flou a visiblement un mouvement, quand le sujet a bougé, par exemple. Dans ce cas, il faut bien régler l'angle, qui devient alors accessible, par rapport au mouvement à atténuer.

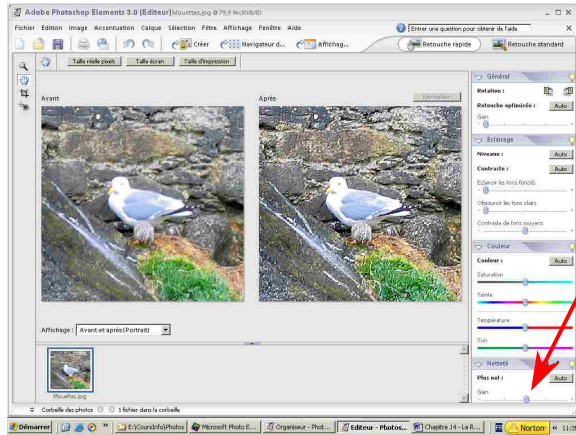
LE TRAITEMENT DES PHOTOS - ADOBE Photoshop Elements

Corrections globales

PSE002-09

Pour améliorer la netteté il vaut mieux aller en Retouche Rapide et utiliser le curseur (un seul au lieu de 3 !) Netteté. Choisissez comme Affichage (en dessous de la photo) Avant et Après (Portrait) ou (Paysage) en fonction de la photo, afin de voir la différence.

Essayez de rendre plus nette la photo mouettes.jpg.



En Retouche rapide, ajuster le curseur
« Netteté »

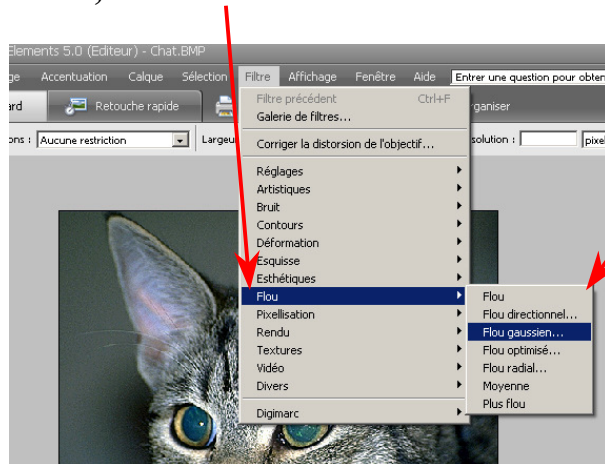
« Suivez la Flèche »

LE TRAITEMENT DES PHOTOS - ADOBE Photoshop Elements

Corrections globales

PSE002-09

Pour essayer les options de flou utilisez Chat.bmp et l'environnement Retouche Standard, Menu **Filtres, Flou**.



Choisissez le type de flou que vous voulez appliquer.



Une autre technique consiste à isoler le sujet principal (sélection et mise sur calque, voir par ailleurs) et à rendre le fond flou, ce qui fait ressortir le sujet principal en donnant l'impression qu'il est plus net qu'avant.

Attention : La retouche de la netteté doit être faite en dernier, après toutes les autres améliorations (voir les fiches « Dans quel ordre retoucher ses photos »).