

LE TRAITEMENT DES PHOTOS - ADOBE Photoshop Elements

Corrections globales

PSE002-08

Supprimer une couleur dominante

Il y a un premier outil qui est normalement dédié à cet usage.

Accentuation, Régler la couleur, Corrections de la dominante couleur. Il consiste à redéfinir le blanc, le gris ou le noir, ce qui modifie en conséquence la totalité de l'image. Mais il n'est pas toujours possible de l'utiliser, en particulier dans une photo qui ne contient aucune de ces 3 teintes, d'autres fois la correction n'est pas satisfaisante.

L'autre outil est **Accentuation, Régler la couleur, Variantes de couleurs.**

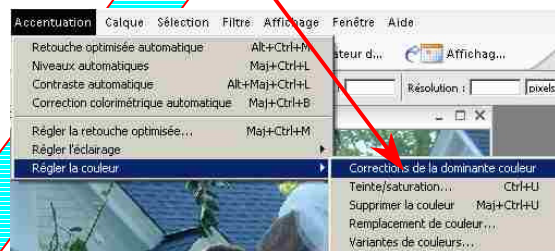
Il vous montre diverses variantes tonales selon que l'on ajoute ou retire une des couleurs primaires. Il permet d'agir de façon sélective sur les tons clairs, moyens, foncés. Chaque fois que vous cliquez sur une vignette l'effet est appliqué sur la photo de droite. On peut aussi Obscurcir ou éclaircir. Ces effets peuvent être cumulés et on peut jouer sur l'intensité de ces effet en bougeant le curseur « Réglez l'intensité ».

Exercice :

Avec la photo Dominante.jpg supprimez la forte dominante bleue,



Accentuation, Régler la couleur, Corrections de la dominante couleur



A l'aide du pinceau qui apparaît, cliquez sur une zone blanche, la robe de la mariée, par exemple, puis sur « OK ».

La dominante bleue a été supprimée :

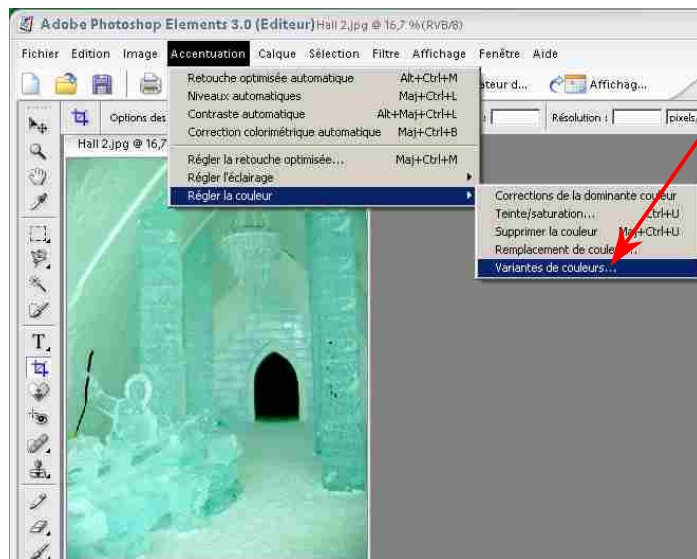


LE TRAITEMENT DES PHOTOS - ADOBE Photoshop Elements

Corrections globales

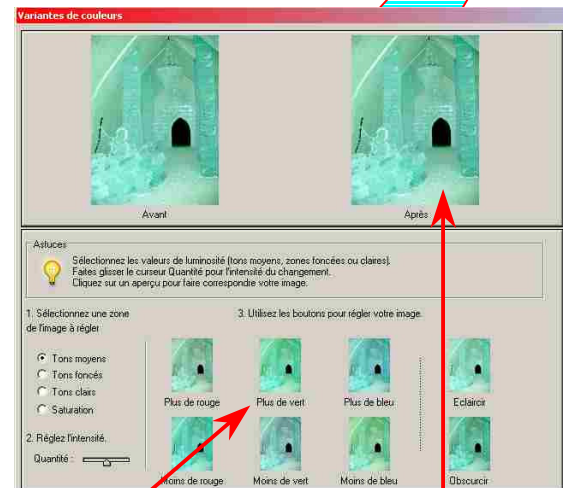
PSE002-08

Avec la photo Hall 2.jpg une fois retouchée avec l'outil Niveaux, supprimez la dominante verte (la glace étant plutôt gris-bleu).



Accentuation, Régler la couleur, Variantes de couleurs

La grille suivante s'affiche :



Cliquez sur les vignettes pour ajuster l'effet.

Vérifiez l'effet obtenu dans la fenêtre en haut à droite.

Exemple de résultat.



Attention : chaque clic sur une vignette applique un traitement. Evitez de multiplier inutilement les traitements. N'essayez pas de corriger un clic inopportun par d'autres clics anarchiques. Si vous n'êtes pas satisfaits, il vaut mieux « repartir de zéro » en cliquant sur la vignette « Avant », ce qui réinitialisera l'ensemble. Sachez que quand vous cliquerez sur « OK », Photoshop appliquera tous les traitements simulés. Si votre ordinateur n'est pas très puissant, ceci peut prendre un certain temps.

Remarque : les couleurs primaires en photo numérique ne sont pas celles du prisme ou de la peinture ! Pour l'affichage à l'écran ce sont le Rouge, le Vert et le Bleu (RVB). Les imprimantes travaillent avec les couleurs primaires Cyan, Magenta, Jaune et Noir (CMJN) !