

# LE TRAITEMENT DES PHOTOS - ADOBE Photoshop Elements

## Corrections globales

PSE002-07

### Ajuster les couleurs

Ouvrez à nouveau Sousexpose.tif.

Corrigez l'exposition comme précédemment.

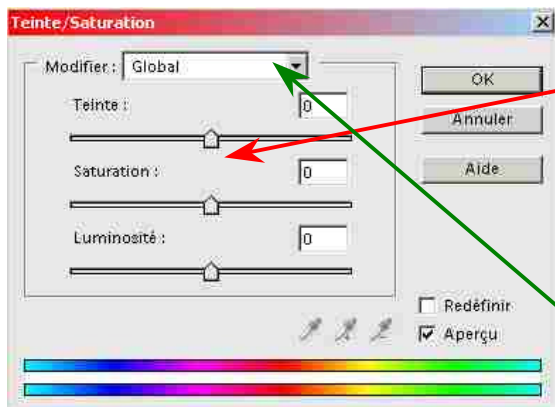
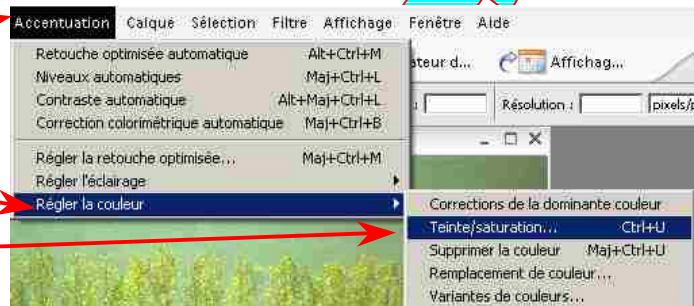


Ouvrez le Menu

**Accentuation,**

**Régler la couleur**

**Teinte/Saturation,**

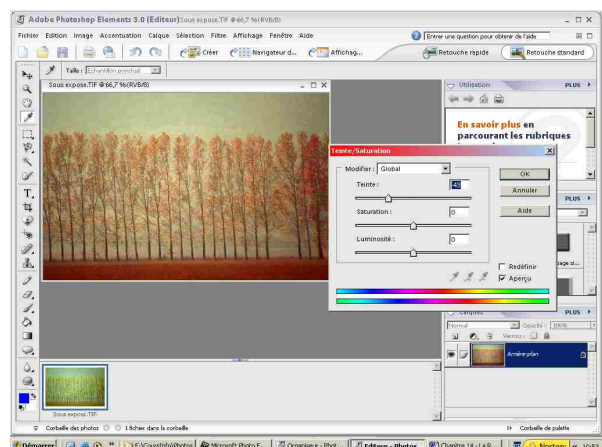


Modifiez les curseurs à votre goût.

La **teinte** représente la tonalité d'une couleur, la **saturation** l'intensité (couleurs délavées, ou « qui claquent »), et la **luminosité** la quantité de lumière (pâle ou foncé). Vous pouvez modifier globalement toutes les couleurs, ou chaque couleur primaire indépendamment selon ce que vous choisirez dans « Modifier »

Le curseur Teinte donne de nombreuses possibilités créatives !

Ici, le paysage a pris des couleurs d'automne.



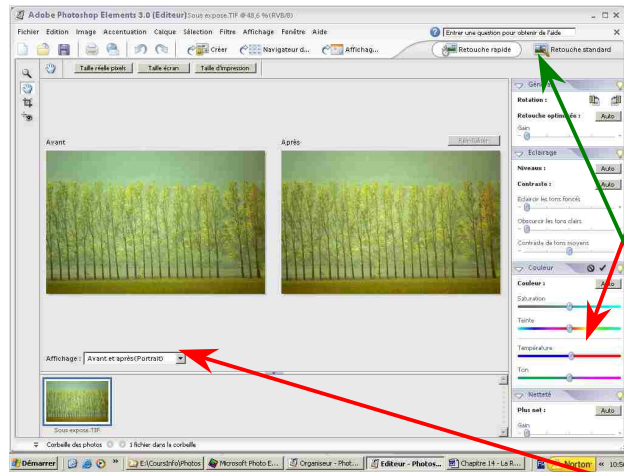
« Suivez la Flèche »

# LE TRAITEMENT DES PHOTOS - ADOBE Photoshop Elements

## Corrections globales

PSE002-07

N'hésitez pas à tout essayer, quand vous ne comprenez pas à quoi sert un curseur (sauf Teinte, pour lequel il n'y a pas de « Plus » ou de « Moins », c'est la teinte qui varie) bougez-le de façon importante, puis revenez à un réglage plus fin.



Pour ce type de réglages vous avez néanmoins plus de possibilités en environnement Retouche Rapide, avec sur la droite les curseurs Température (couleur plus chaude ou plus froide) et Ton, pour lesquels il n'y a pas d'équivalent en Retouche Standard. Essayez-les, vous pouvez passer d'un environnement à l'autre très facilement.

Pour ce genre de réglage en Retouche rapide, il est conseillé de prendre l'affichage « Avant et Après » (Portrait ou Paysage), dont le choix se fait en bas à gauche de la photo.