

# LE TRAITEMENT DES PHOTOS - ADOBE Photoshop Elements

## Corrections globales

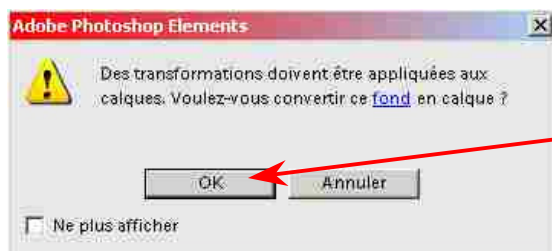
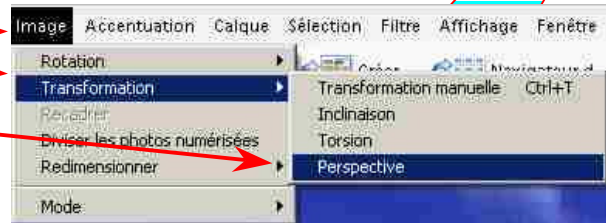
PSE002-04

### Redresser la perspective

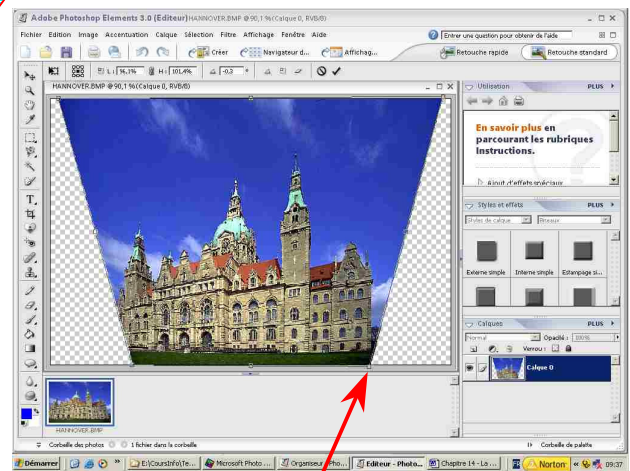
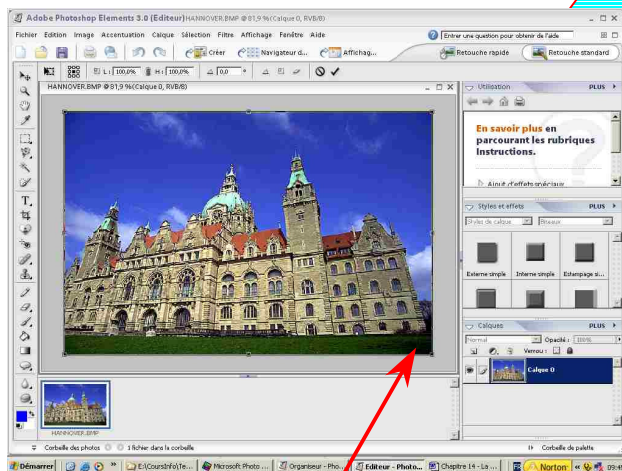
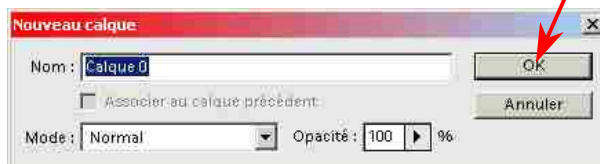
Dans certains cas, lorsqu'on photographie un monument de trop près avec un objectif grand angle par exemple, le bâtiment est déformé. Photoshop Elements 3 vous permet de redresser les perspectives.

Ouvrez la photo Hannover.bmp en Retouche Standard (fonction non disponible en Retouche rapide).

Faites **Image**,  
**Transformation**,  
**Perspective**.



Une fenêtre vous indique que « Des Transformations doivent être appliquées aux calques, voulez-vous convertir ce fond en calque ? », acceptez en cliquant 2 fois sur OK (ne vous préoccupez pas davantage des calques pour le moment, nous y reviendrons),



Vous observez qu'un cadre a été ajouté autour de votre photo, avec des poignées au milieu de chaque côté et aux 4 coins.

Amusez-vous à rendre les murs de côté verticaux en jouant sur les poignées de votre choix, sachant que vous pouvez sortir du cadre de la photo, sachant que les modifications sont symétriques (si vous tirez le coin supérieur droit vers la droite, le coin supérieur gauche fera le même mouvement vers la gauche).

Pour vous aider, vous pouvez afficher une grille (« Affichage » - « Grille »).

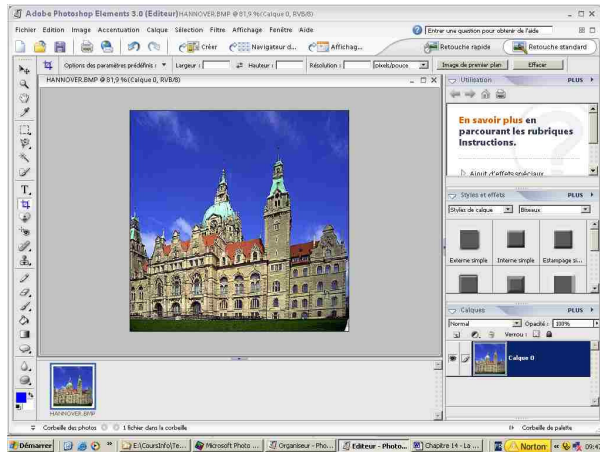
Quand vous serez satisfait de votre travail cliquez sur la coche (ou bien sur le sens interdit, puis recommencez).

« Suivez la Flèche »

# LE TRAITEMENT DES PHOTOS - ADOBE Photoshop Elements

## Corrections globales

PSE002-04



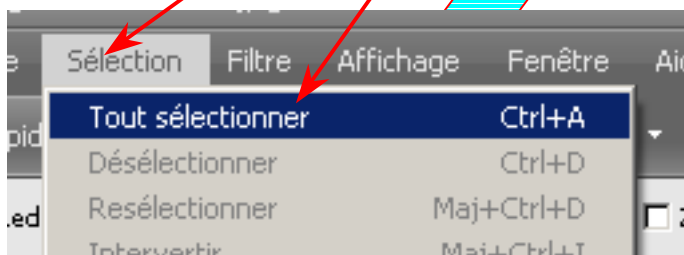
Si vous avez redressé votre photo par le bas vers l'intérieur un petit recadrage s'impose pour supprimer les parties avec des damiers, si vous avez étiré le haut vers l'extérieur ce n'est pas nécessaire,

### Seconde méthode pour les cas plus complexes

Il y a des cas plus complexes où la déformation n'est pas symétrique.

Ouvrez la photo « Eglise intérieur 2 ».  
Vous constatez que la déformation n'est pas symétrique : plus incliné dans la partie droite qu'à gauche)

Cliquez sur « Sélection » - « Tout sélectionner »

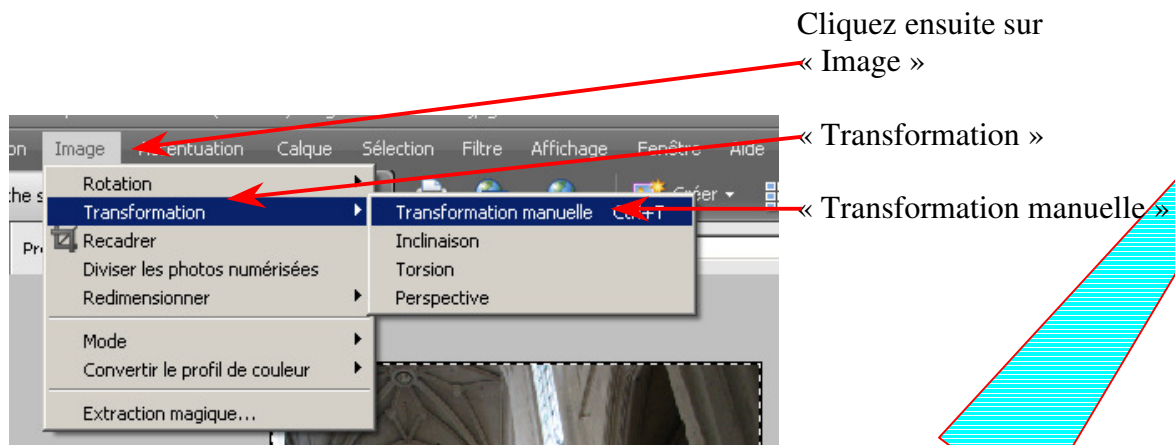


« Suivez la Flèche »

# LE TRAITEMENT DES PHOTOS - ADOBE Photoshop Elements

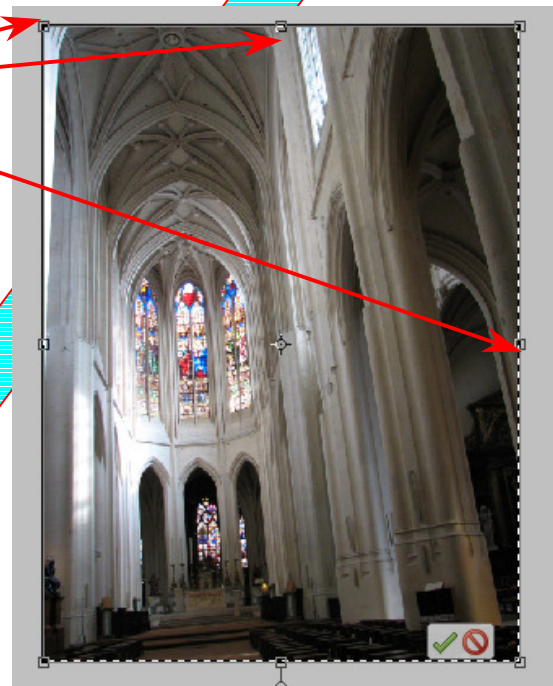
## Corrections globales

PSE002-04



Réglez la taille d'affichage de la photo de façon à avoir de l'espace autour.

A l'aide des 8 points d'ancrage, et en maintenant la touche Ctrl appuyée, vous pouvez alors déplacer individuellement chaque point du cadre de votre photo comme bon vous semble.



Quand vous êtes satisfait du résultat, vous n'avez plus qu'à cliquer sur la coche verte en bas à droite de la photo.  
Un recadrage est généralement nécessaire.

Pour les cas particuliers d'effet « Barillet » (arrondi), il existe un filtre spécial appelé « Correction de distorsion de l'Objectif » qui est vu dans les fiches « Fonctions avancées ».

« Suivez la Flèche »