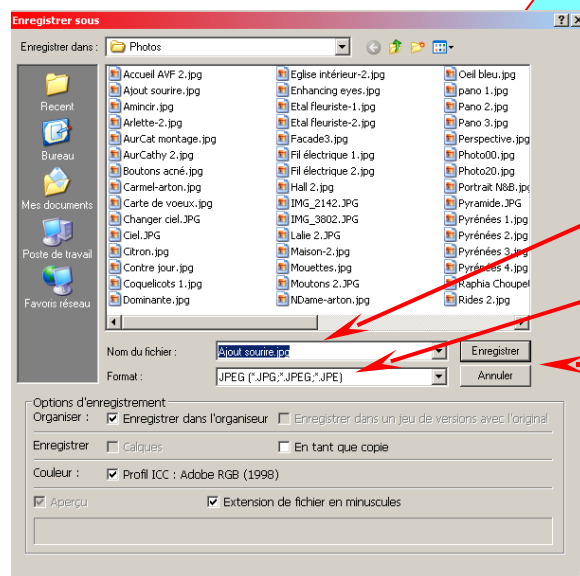
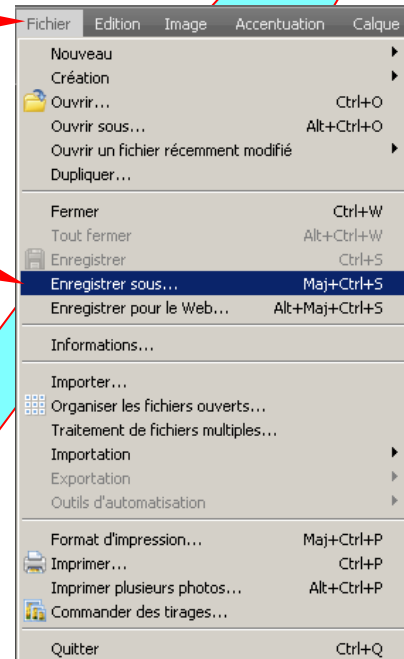


## Sauvegarder et compresser les photos

Lorsque vous avez terminé votre travail de retouche, ou lorsque vous souhaitez réduire le « poids » d'une photo, pour l'envoyer par e-mail, par exemple, vous devez sauvegarder votre photo en indiquant certains paramètres de compression.

Cliquez sur « Fichier »

Puis sur « Enregistrer sous ».



Donnez un nouveau nom à votre photo

Et changez, éventuellement le format d'enregistrement

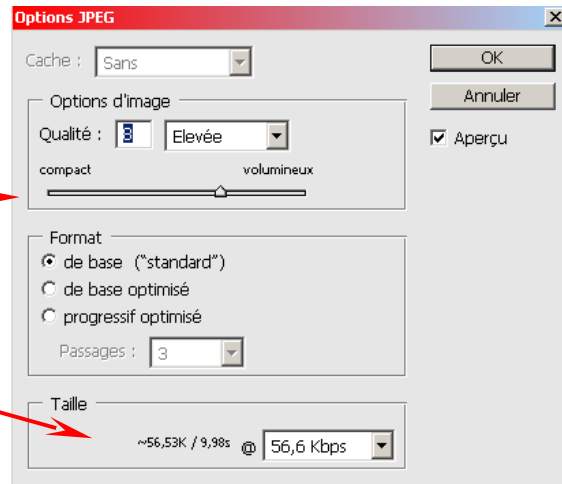
Puis cliquez sur « Enregistrer »

Suivant le format d'enregistrement choisi, une nouvelle fenêtre va apparaître. Pour le format JPEG, c'est la fenêtre ci-contre.

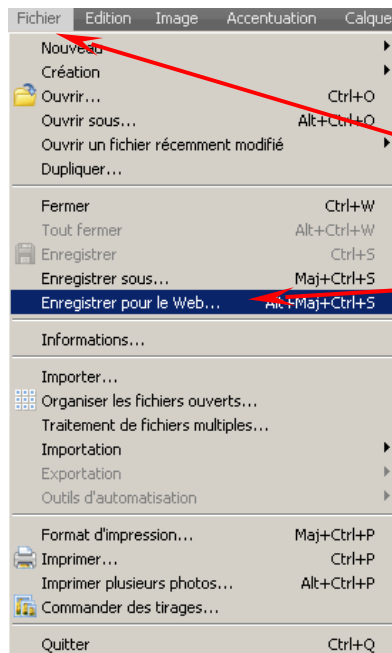
Ajustez le curseur de qualité

Et vérifiez la taille approximative que fera le fichier sauvegardé.

Ceci permet de réduire considérablement la taille du fichier, sans trop dégrader la qualité de la photo.



## Enregistrer pour le Web



Il existe une option qui vous permet d'enregistrer votre photo en adaptant les paramètres pour une diffusion sur le web ou par messagerie.

Cliquez sur « Fichier »

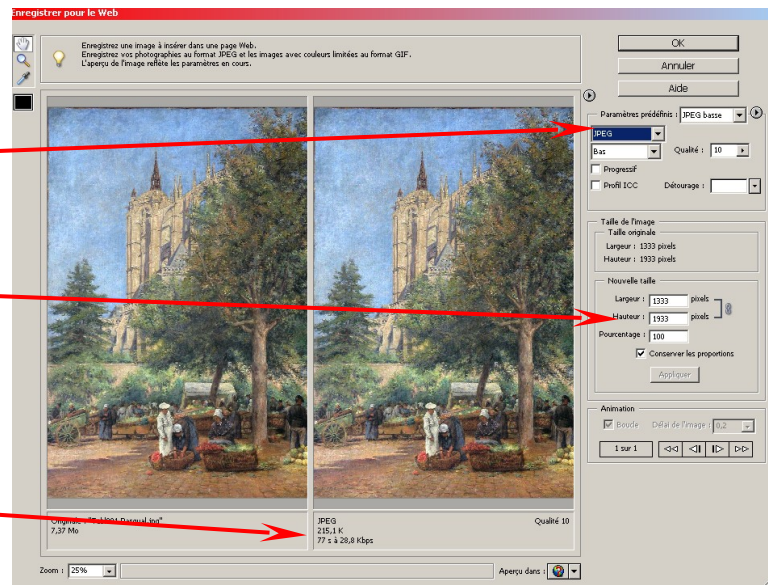
Puis sur « Enregistrer pour le web »

La palette qui apparaît vous permet de choisir vos paramètres :

Type de compression et qualité (ici : jpeg de qualité basse).

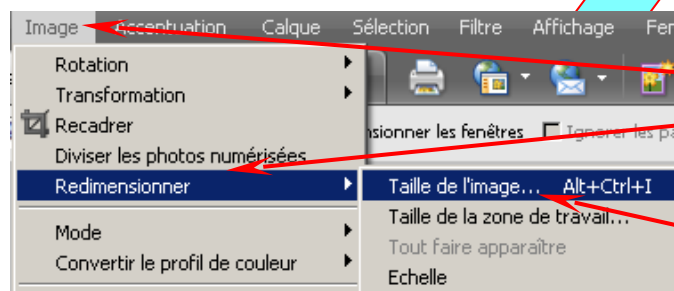
Vous pouvez, éventuellement modifier la taille de l'image (en pixels). Attention à bien garder les proportions.

Photoshop vous affiche la taille approximative de la photo qui va être sauvegardée, ainsi que la durée d'affichage en fonction de la vitesse de la ligne.



## Redimensionnement manuel

Vous pouvez aussi redimensionner manuellement votre photo.



Cliquez sur  
« Image »

« Redimensionner »

Taille de l'image »

Vous pouvez changer la hauteur et la largeur de l'image,

Ou la résolution (pixels au pouce)

Attention à bien conserver les proportions (option par défaut)

