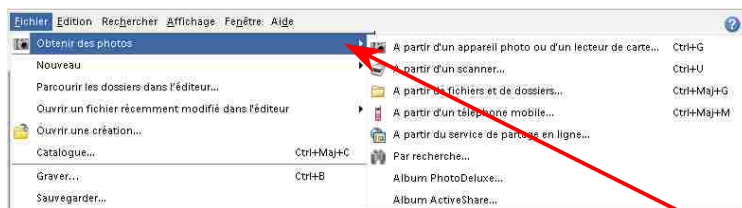


## Quelques conseils de départ

Logiciel utilisé est **Photoshop Elements 5** (parfois indiqué PE 5 ci-dessous). (Certaines images peuvent avoir été prises avec la version 3)

Cette version du logiciel intègre un **Organiseur** très pratique pour visualiser, classer, organiser les photos. Il est conseillé de toujours ouvrir cet organisateur au départ et d'aller ensuite dans l'Editeur pour modifier les photos.



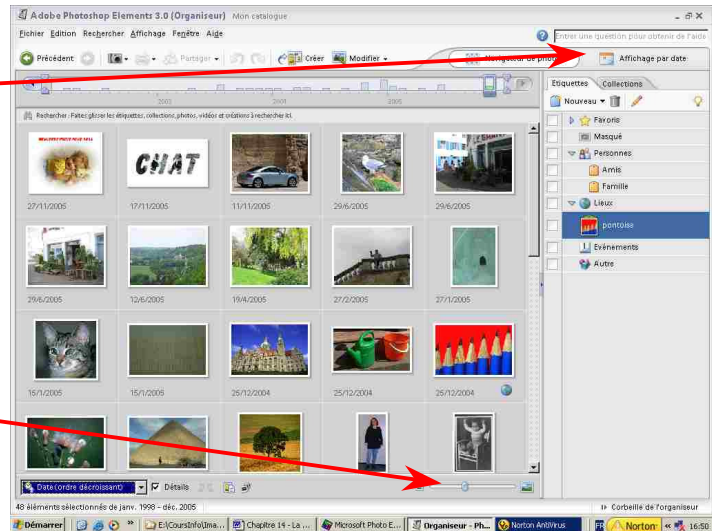
Il est également conseillé, à partir du moment où on adopte ce logiciel, de **télécharger** les photos de l'appareil numérique directement avec Photoshop Elements.  
(Fichier – Obtenir des photos - ...)

Abandonnez le logiciel fourni avec l'appareil photo (désinstallez-le si nécessaire) ou le téléchargement avec Windows XP. L'avantage de tout faire avec PE est qu'il place directement les photos dans l'Organiseur, et les efface de votre appareil (avec votre accord) dès lors que le transfert s'est bien passé. Ensuite il est très facile de faire pivoter les photos prises verticalement en quelques clics de souris. Outre que ces opérations ne sont pas forcément simples avec d'autres logiciels, en tous cas les photos ne sont pas automatiquement intégrées à l'Organiseur, cela demande une intervention particulière qui devient vite fastidieuse.

Une fois que vous avez chargé vos photos, elles apparaissent dans l'organiseur.

Vous pouvez afficher les vignettes des photos, ou faire une recherche par date.

Vous pouvez faire varier la taille des vignettes affichées en vous servant du bouton de zoom.



## Gardez en tête :

L'**Organiseur** sert à visualiser, trier, organiser les photos, mais en **aucun** cas à les modifier.

L'**Editeur** permet de modifier, « truquer », assembler des photos.



L'Editeur existe en 2 versions :

Retouche rapide, avec des possibilités limitées, en particulier très peu d'outils, pour débiter sans se prendre la tête, et

Retouche standard, qui comprend un environnement complet. On peut passer très facilement de l'un à l'autre.