

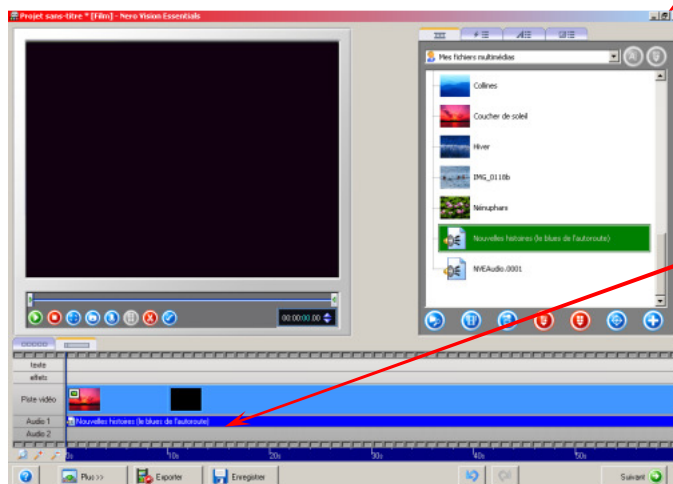
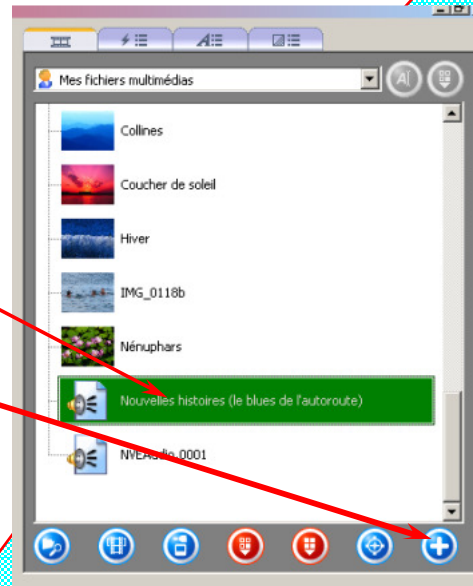
Travailler la bande son

Lorsque vous illustrez votre film avec une bande son, il vous est possible de travailler cette bande pour ajuster sa longueur, son intensité, ...

Choisissez de préférence un clip audio d'une longueur très proche de la longueur de votre film.

Dans votre liste des éléments disponibles, vous devez avoir intégré le clip audio que vous souhaitez intégrer.

Faites glisser ce clip dans la table de montage en le sélectionnant et en cliquant sur le bouton d'ajout.



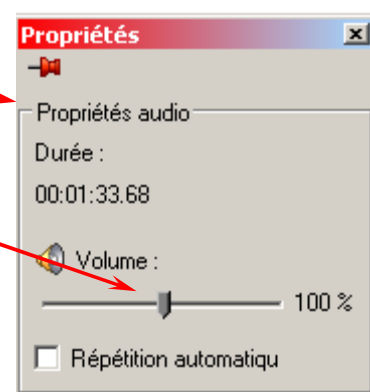
La table de montage prend automatiquement sa forme détaillée comme indiqué ci-contre, et la bande son est matérialisée sur une ligne séparée.

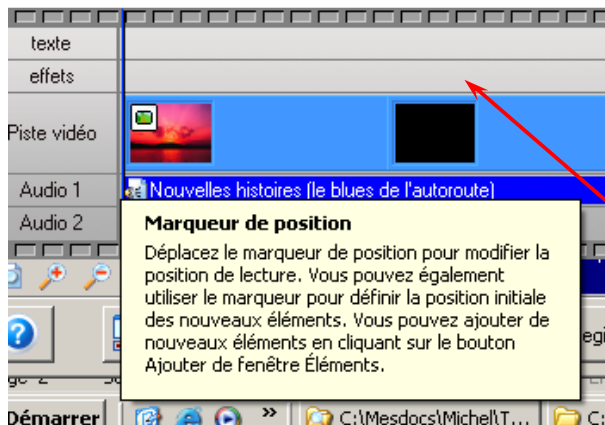
Faites un double clic sur la ligne de la piste son pour faire apparaître la fenêtre ci-contre :

Vous pouvez modifier globalement le volume de cette bande son en agissant sur le curseur.

Vous pouvez effectuer le même réglage en double cliquant sur une vignette vidéo dans la table de montage, pour, par exemple, atténuer ou supprimer le son « Live »

Attention : cette modification est appliquée à la totalité de la bande son. Il n'y a pas, ici, de possibilité de modifier temporairement le volume pour le rétablir par la suite.



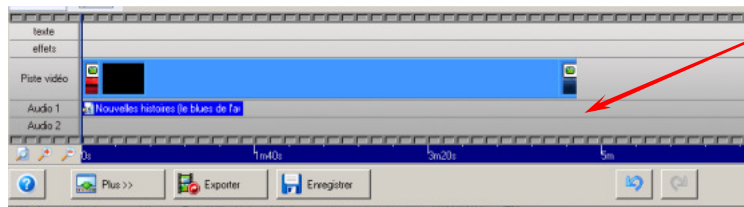


Vous pouvez couper le début ou la fin de votre bande son.
Positionnez sur le début ou la fin de façon à avoir un curseur de la forme suivante :

« <--> »

Puis déplacez le début ou la fin de la piste son.

De même, vous pouvez la déplacer globalement en la faisant glisser horizontalement.



Il faut vous arranger pour que la fin de la bande son coïncide avec la fin de votre film.

Remarque : si vous avez intégré des transitions entre divers éléments, le fait de rallonger ou raccourcir l'affichage n'entraînera pas un décalage identique sur la longueur du film, la transition en prenant sa part. Il vous faudra donc faire plusieurs essais.

Pour ce faire, vous pouvez soit encore ajuster les coupures de début et fin, soit faire varier la durée d'affichage de telle ou telle photo, pour obtenir cette coïncidence.

Pour avoir une meilleure précision de montage, vous pouvez activer le « zoom chronologique ».

Ceci vous permet d'avoir un affichage plus précis dans l'échelle des temps.

