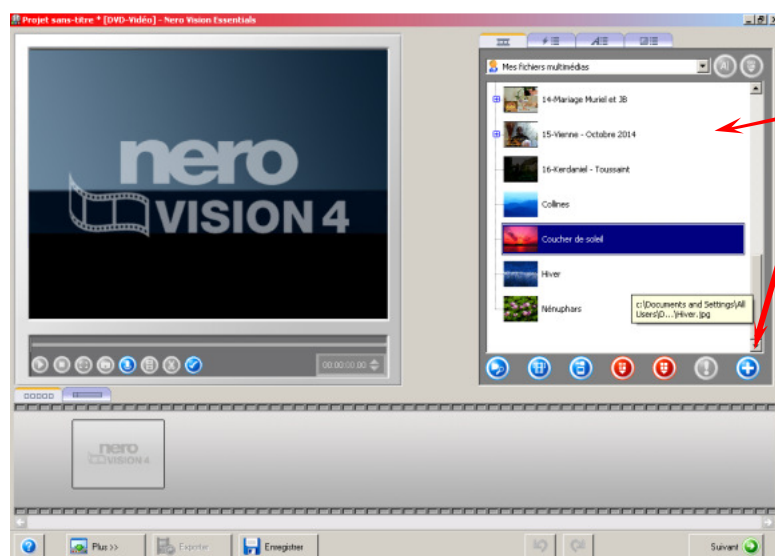


Composer le film sur la table de montage



Pour mettre un élément sur la table de montage :

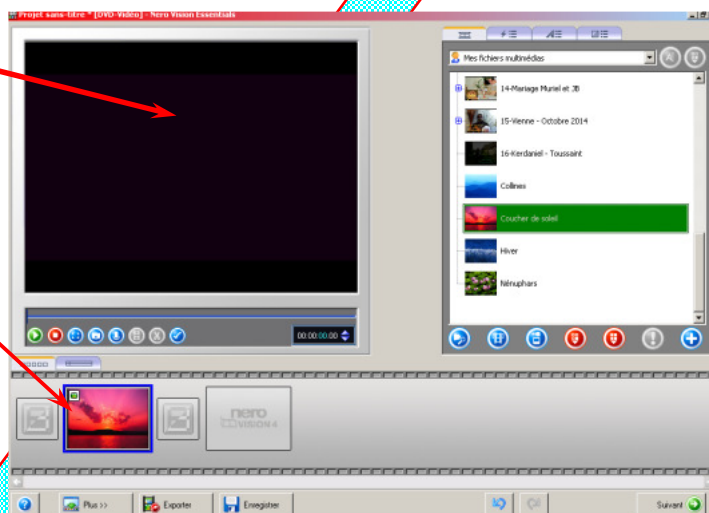
- cliquez dessus (il devient sur fond bleu)

- cliquez sur le +.

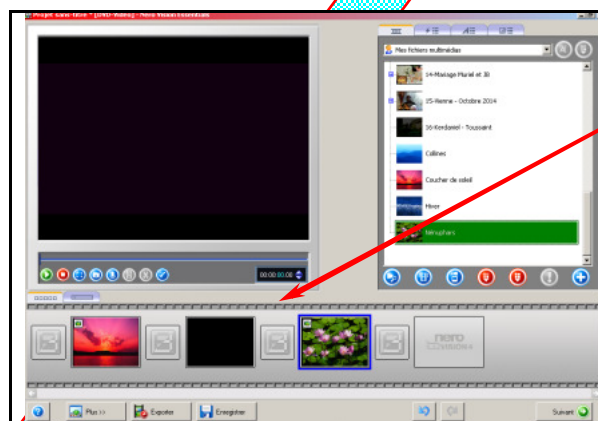
L'élément sélectionné est automatiquement envoyé dans la première case disponible de la table de montage.

Vous pouvez aussi faire glisser l'élément sélectionné en maintenant le clic gauche appuyé et placer cet élément où vous le souhaitez (entre deux éléments précédemment insérés, par exemple).

Lorsqu'un élément est sélectionné, un aperçu est affiché sur la fenêtre centrale et une vignette est créée dans la table de montage



Continuer ainsi avec tous les éléments que vous voulez inclure dans votre diaporama, dans l'ordre que vous souhaitez.



Pour déplacer un élément dans la table de montage, il suffit de cliquer dessus, de maintenir le clic gauche appuyé et de le faire glisser à son nouvel emplacement

Vous pouvez ainsi régler l'ordre de passage des photos et clips.