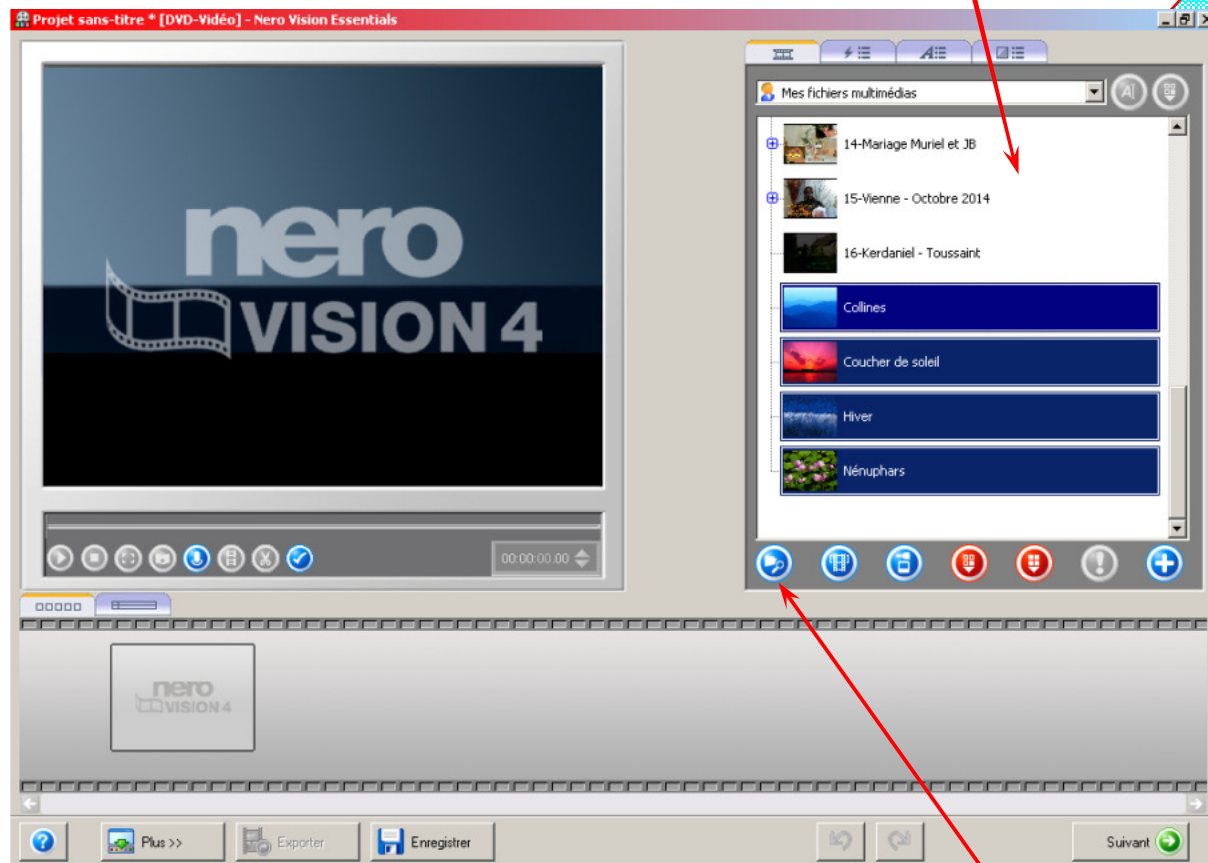


Importer les photos ou vidéos

Après avoir cliqué sur « Créer un film », la fenêtre suivante est affichée :

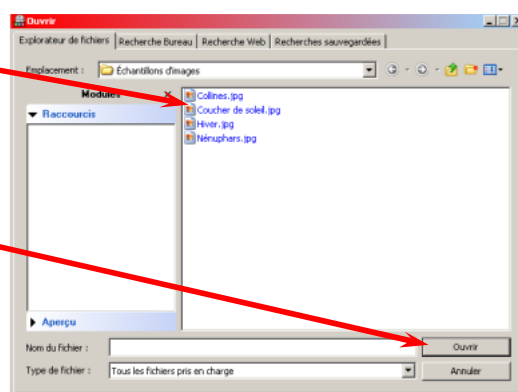
Dans la partie de droite, NERO vous affiche les éléments déjà utilisés précédemment.



Pour ajouter de nouveaux éléments à intégrer ultérieurement, cliquez sur le bouton de recherche puis sur « Parcourir »

D'une façon classique, naviguez sur vos disques pour sélectionner les éléments (photos ou vidéos) à intégrer, puis cliquez sur « Ouvrir ».

Les éléments sélectionnés sont ajoutés aux objets disponibles.



Recommencez autant que nécessaire pour avoir à votre disposition tous les éléments pour votre clip.