

Après avoir enregistré votre bande sonore, vous pouvez l'intégrer dans votre montage de film, ou bien en faire un CD musical lisible par tous les lecteurs (PC, salon ou autoradios)

Le format de ces CD est particulier, et le logiciel transformera le format d'origine pour le rendre compatible avec la norme CD-Audio.

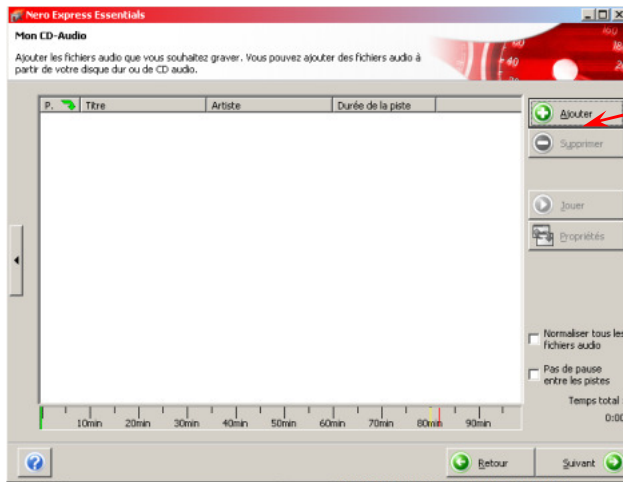
Vous pouvez intégrer sur ce CD des bandes musicales en format WAV ou MP3. Privilégiez les formats WAV pour une meilleure qualité sonore.

Un CD Audio contient environ 80 minutes de musique, quelque soit le format d'origine. Tenez compte de ce paramètre pour préparer votre CD. De toute façon le logiciel vous le rappellera.

### **Créer un CD musical.**

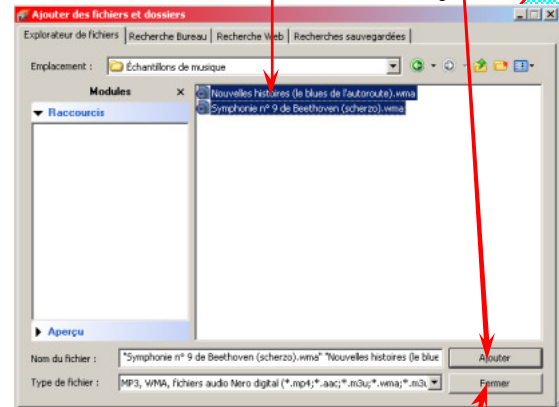
Lancez NERO 7, pour avoir la fenêtre d'accueil, cliquez sur « CD », puis cliquez sur « Audio » puis sur « Créer un CD audio ».



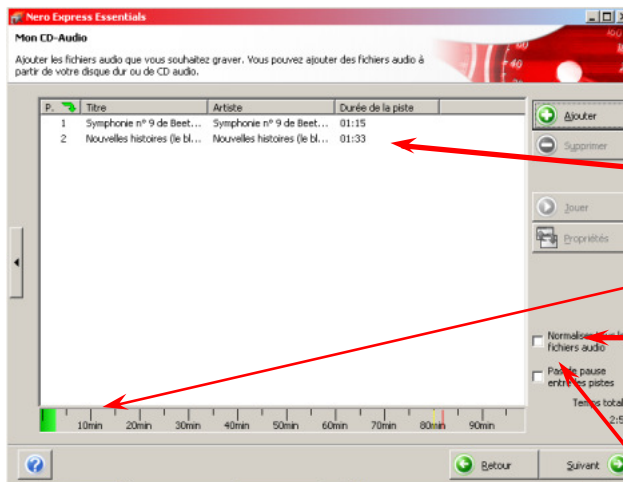


Pour ajouter des titres à votre CD, cliquez sur « Ajouter ».

Naviguez sur votre disque pour trouver les pistes à ajouter, sélectionnez les et cliquez sur « Ajouter »



Cherchez d'autres morceaux, ou cliquez sur « Fermer » pour revenir à votre projet.



Les pistes sont ajoutées à votre projet et le taux de remplissage du disque vous est indiqué (maximum 80 minutes).

Normaliser les pistes audio sert à égaliser le volume de pistes de provenances diverses.

Les pauses entre pistes sont de 2 secondes, qu'il est possible de supprimer pour gagner de la place en cochant cette case.

Lorsque vous avez terminé, cliquez sur « suivant »

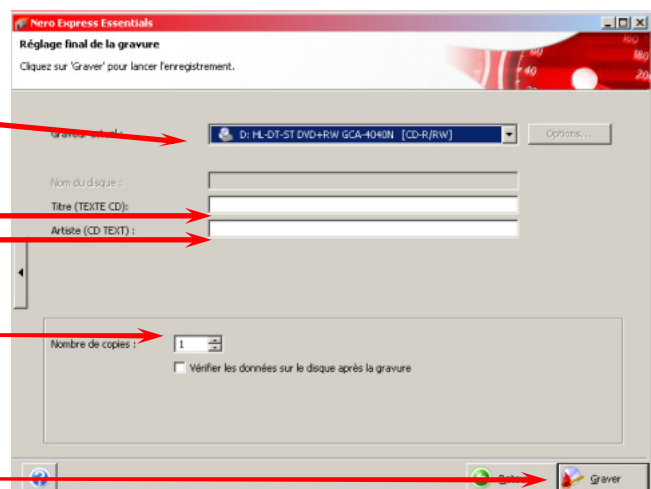
Insérez un CD Vierge.

Choisissez éventuellement le graveur à utiliser.

Donnez un titre à votre CD et Indiquez l'artiste.

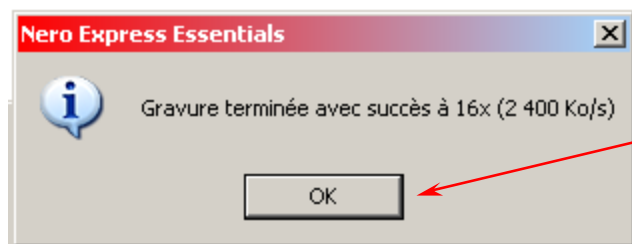
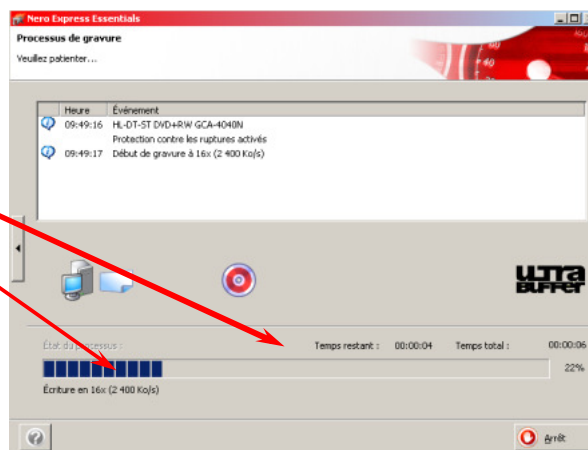
Indiquez le nombre de copies souhaitées,

Puis, cliquez sur « Graver »



« Suivez la Flèche »

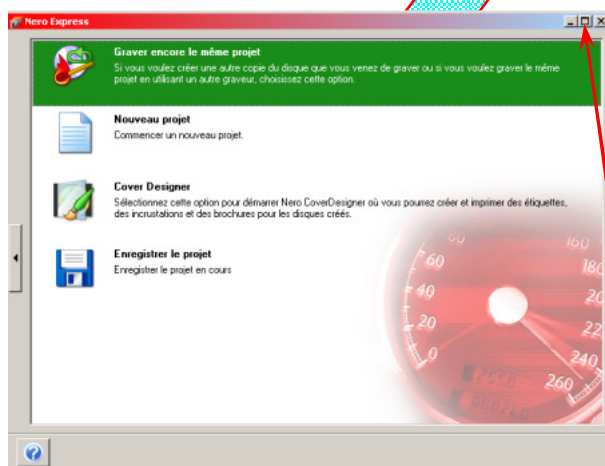
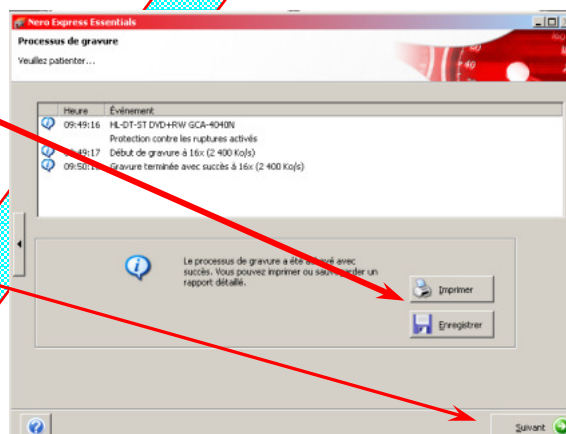
Pendant la phase de gravure, la progression vous est indiquée, ainsi que les durées passée et restante



A la fin de la gravure, le CD est éjecté et vous avez le message ci-contre. Cliquez sur « OK »

Vous pouvez enregistrer ou imprimer le rapport de gravure, si vous le souhaitez.

Puis, cliquez sur « Suivant »



NERO vous affiche un menu vous permettant de

- re graver le même projet,
- d'en faire un nouveau,
- de préparer des étiquettes ou jaquettes de boîte,
- ou d'enregistrer le projet pour un usage ultérieur.

Si vous n'avez plus rien à faire, quittez en cliquant sur la croix. (NERO vous redemandera éventuellement de sauvegarder votre projet si ce n'est déjà fait).