

CREER UN CD MUSICAL AVEC « EASY CD CREATOR »

VID006-03

Après avoir enregistré votre bande sonore, vous pouvez l'intégrer dans votre montage de film, ou bien en faire un CD musical lisible par tous les lecteurs (PC, salon ou autoradios)

Le format de ces CD est particulier, et le logiciel transformera le format d'origine pour le rendre compatible avec la norme CD-Audio.

Vous pouvez intégrer sur ce CD des bandes musicales en format WAV ou MP3. Privilégiez les formats WAV pour une meilleure qualité sonore.

Un CD Audio contient environ 80 minutes de musique, quelque soit le format d'origine. Tenez compte de ce paramètre pour préparer votre CD. De toute façon le logiciel vous le rappellera.

Créer un CD musical.

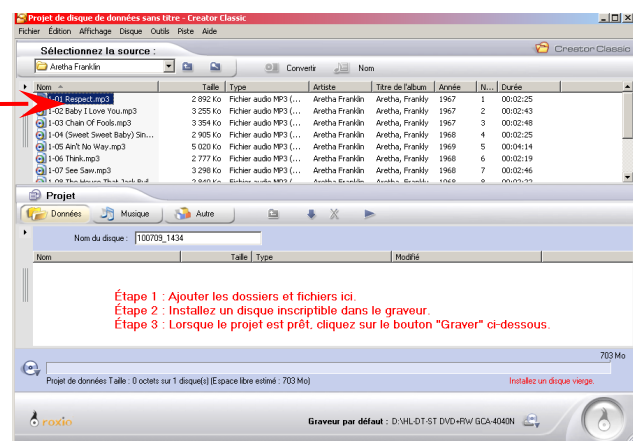
Insérez un disque vierge et lancez le produit Easy CD Creator pour faire ouvrir la fenêtre d'accueil, puis cliquez sur « Disc Creator Classic » :



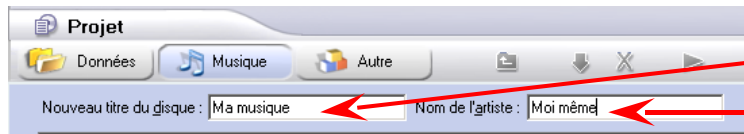
La fenêtre suivante s'ouvre : Naviguez dans votre disque jusqu'à avoir trouvé les musiques que vous souhaitez enregistrer

Puis choisissez le format

« Musique » et « Disque musical »



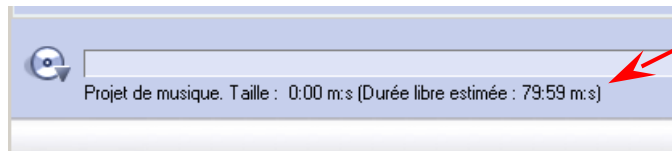
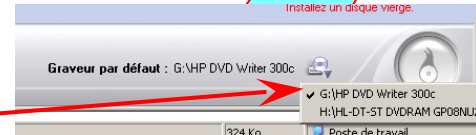
Le format de la barre de menu « Projet » va être modifiée :



Donnez un nom à votre disque et

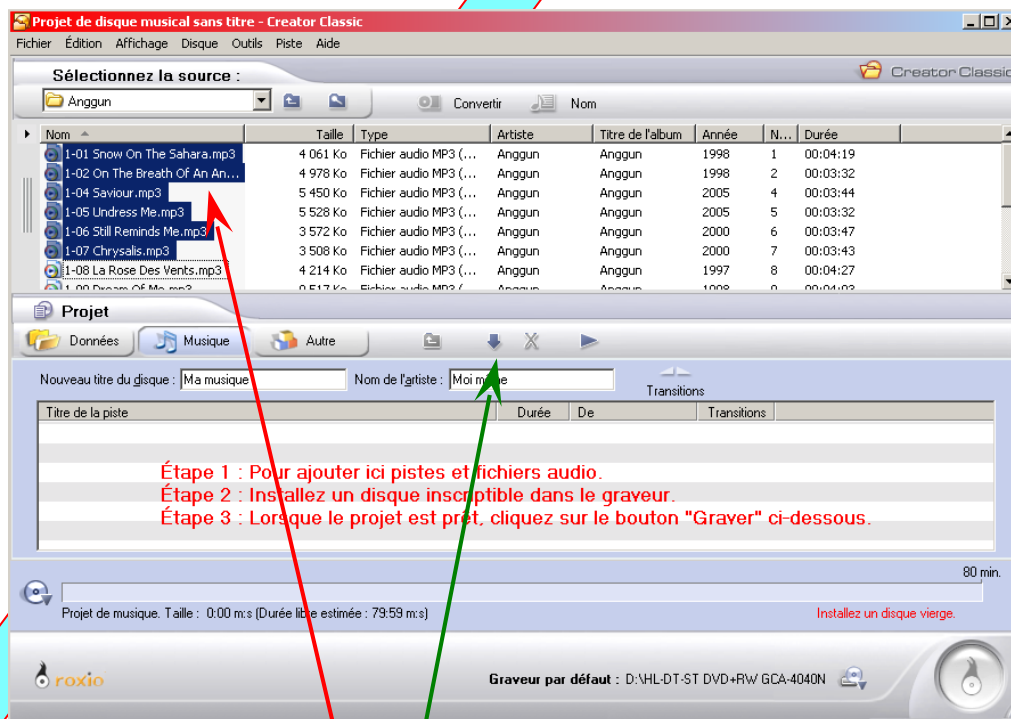
Indiquez le nom de l'artiste

Choisissez, éventuellement, le graveur que vous souhaitez utiliser, en cliquant sur la petite flèche de façon à faire apparaître la liste des graveurs connectés. Cochez le graveur à utiliser



Le programme vous indique l'espace disponible sur le disque monté. Au départ : 80 minutes

Ajoutez ensuite les fichiers que vous désirez archiver sur ce disque en cliquant sur les fichiers ou dossiers choisis, dans la partie haute de la fenêtre :



Lorsque vous avez trouvé les fichiers à graver, sélectionnez les avec le clic de gauche de la souris (simple clic) et appuyez sur la flèche pour les faire descendre dans la liste de sélection.

VID006-03

The screenshot shows the Roxio Creator Classic software interface. The main window is titled "Projet de disque musical sans titre - Creator Classic". The menu bar includes "Fichier", "Édition", "Affichage", "Disque", "Outils", "Piste", and "Aide". The "Sélectionnez la source" section shows a file list with columns for "Nom", "Taille", "Type", "Artiste", "Titre de l'album", "Année", "N...", and "Durée". The "Projet" section shows a track list with columns for "Titre de la piste", "Durée", "De", and "Transitions". The progress bar at the bottom shows the project duration as 22:39 m/s and the estimated duration as 57:20 m/s. A red arrow points from the text "C'est la durée de la piste" to the "Durée" column in the track list. A green arrow points from the text "C'est la durée du disque" to the progress bar. A blue arrow points from the text "C'est la durée de la piste" to the "Durée" column in the track list.

Transitions des pistes audio

Piste actuelle : 1-01 Snow On The Sahara

Effet de fondu

☒ entrée 00:02:00 mm:ss:ff

☒ sortie 00:02:00 mm:ss:ff

Espace entre les pistes

☐ Fondu enchaîné (la piste actuelle chevauche la suivante)

Type : Fondu à la fermeture de la piste en cours, fondu à l'ouverture

☒ Espace (blanc entre les pistes)

1-01 Snow On The Sahara 1-02 On The Breath Of An Angel

Longueur d'espace entre les pistes : 00:03:00 mm:ss:ff

☒ Appliquer les transitions à toutes les pistes

Lecture

OK

Annuler

Reinitialiser

Aide

Vous pouvez ajouter des effets de fondu et

Des transitions entre chaque morceau (piste si vous le souhaitez).

Vous pouvez indiquer au logiciel d'appliquer ces options à toutes les pistes.

Ces options modifient la durée libre sur le disque.

The screenshot shows the iTunes application window. At the top, there are tabs for 'Données', 'Musique', and 'Autre'. Below the tabs, there are input fields for 'Nouveau titre du disque' (containing 'Ma musique') and 'Nom de l'artiste' (containing 'Moi même'). A 'Transitions' button is located to the right of these fields. Below the input fields is a table with the following columns: 'Titre de la piste', 'Durée', 'De', and 'Transitions'. The table contains six rows of data, all with the artist 'C:\Mesdocs\Mich...'. A red arrow points to the 'Transitions' column header.

	Titre de la piste	Durée	De	Transitions
1	1-01 Snow On The Sahara	04:19:71	C:\Mesdocs\Mich...	▲▼
2	1-02 On The Breath Of An Angel	03:32:01	C:\Mesdocs\Mich...	▲▼
3	1-04 Saviour	03:44:14	C:\Mesdocs\Mich...	▲▼
4	1-05 Undress Me	03:32:21	C:\Mesdocs\Mich...	▲▼
5	1-06 Still Reminds Me	03:47:28	C:\Mesdocs\Mich...	▲▼
6	1-07 Chrysalis	03:43:19	C:\Mesdocs\Mich...	▲▼



Tant que le disque n'est pas plein, vous pouvez rajouter des pistes à votre sélection. Lorsque vous avez fini, cliquez sur le bouton en bas à droite pour lancer la gravure du disque.

La gravure sera effectuée avec les indications habituelles et un « favori » pourra être créé (vois la fiche similaire pour la création de CD dans le chapitre « Prise en main »)