

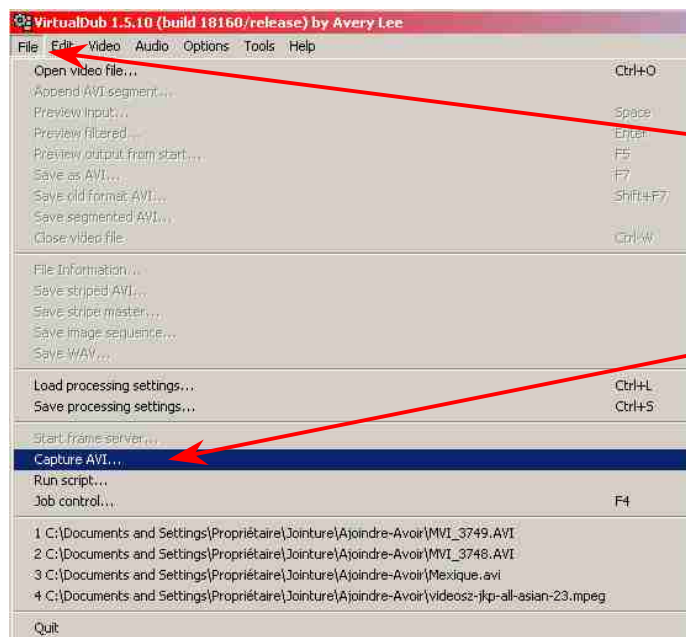
## Utilisation de VirtualDub

### 1 - Configurez votre appareil

Il n'y a pas (je n'ai pas trouvé) dans VirtualDub, d'onglet de configuration de l'appareil. Vous devez donc vous mettre dans MovieMaker et effectuer cette configuration (§16.1.1)

Quittez ensuite MovieMaker et lancez VirtualDub.

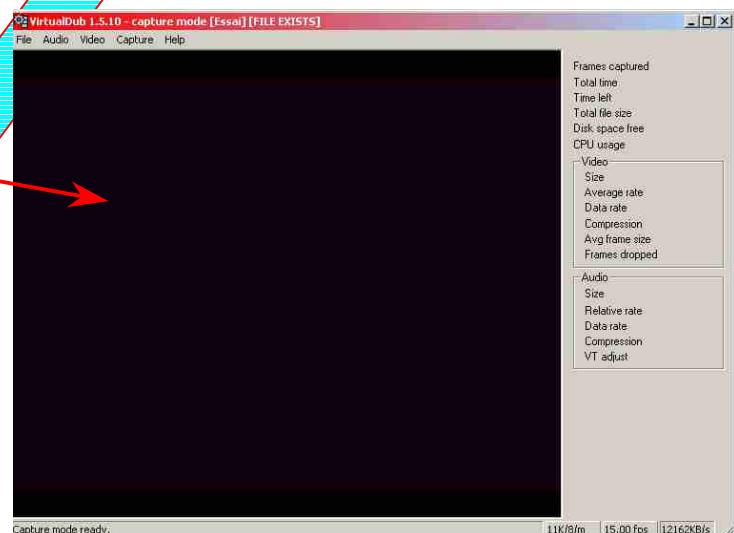
### 2 - Initialisez la capture



Cliquez sur « File »

Puis sur « Capture AVI »

Le logiciel vous affiche alors la fenêtre suivante dans laquelle vous pouvez visionner la vidéo à capturer.



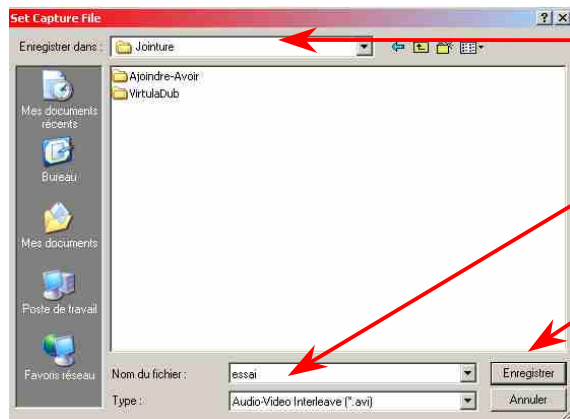
« Suivez la Flèche »

## 3 - Préparez les paramètres du film à créer.

Il vous faut indiquer les paramètres à prendre en compte.

Cliquez sur « File »

Puis sur « Set capture File... »



Vous devez alors définir l'emplacement où sera enregistré le film

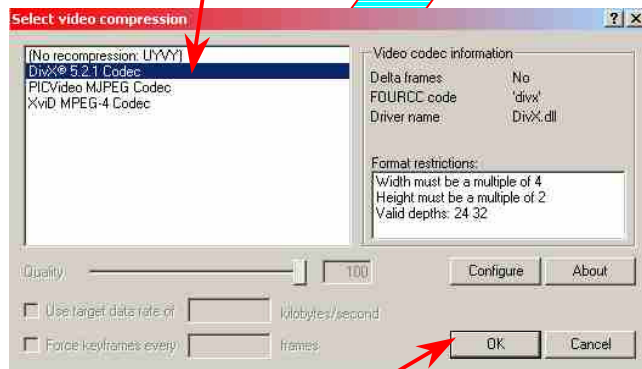
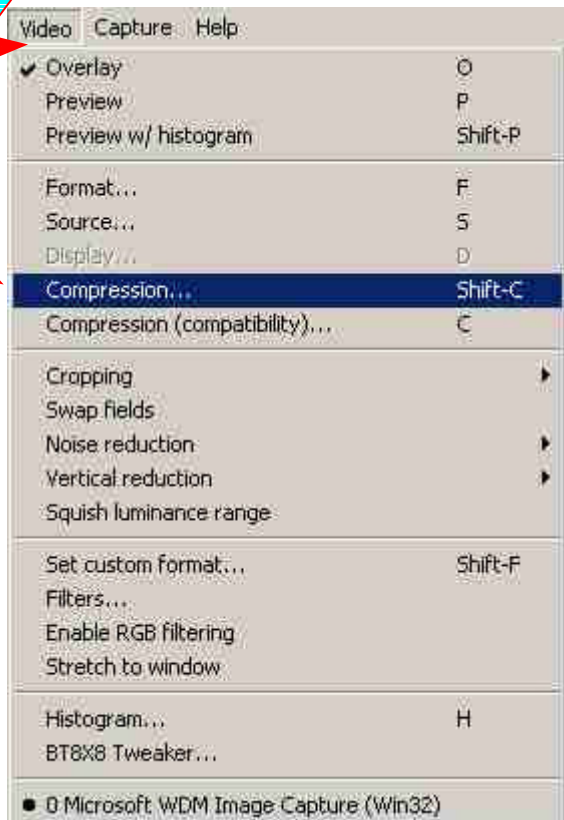
et lui donner un nom.

Lorsque c'est fait, cliquez sur « Enregistrer ».

Indiquez le codec de compression choisi : cliquez sur « Video »

Puis sur « compression »

Et indiquez le codec choisi (en général, DivX)



Puis cliquez sur « OK ».

« Suivez la Flèche »

Fiche Informatique MP/V7 – La Vidéo – Les captures de vidéos  
VID005-02

## 4 - Démarrez la capture et arrêtez la

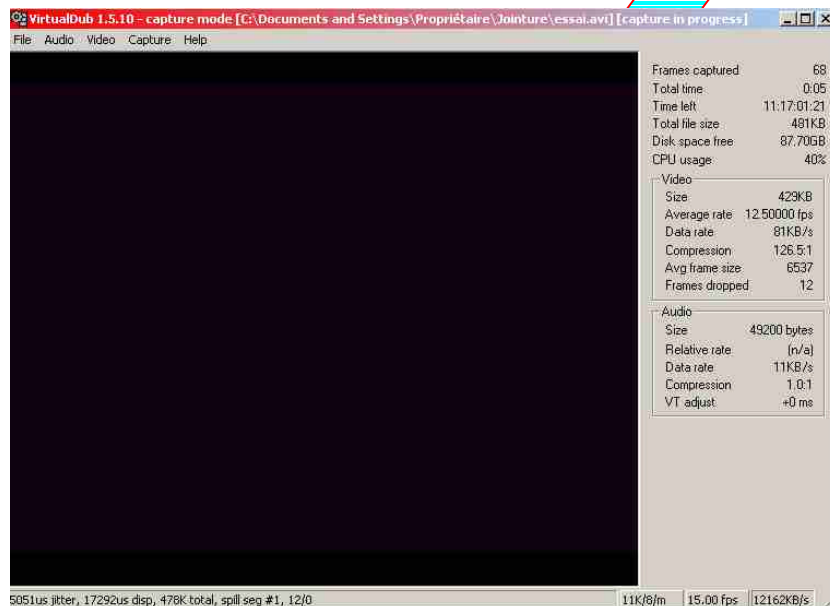
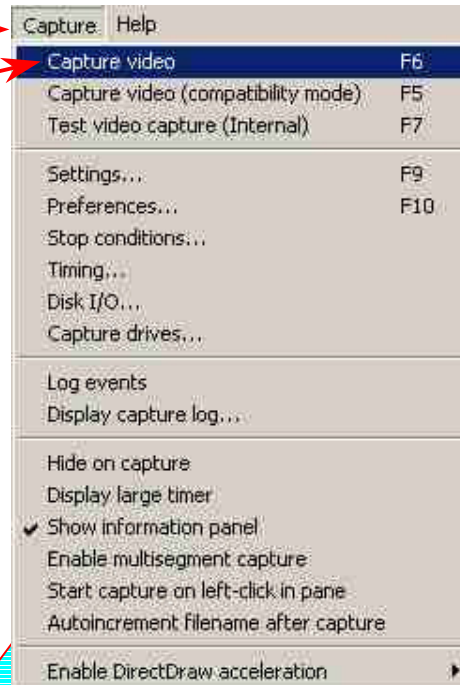
Le logiciel est maintenant prêt et vous pouvez commencer la capture.

Lancez la capture soit en appuyant sur la touche de fonction F6, soit en cliquant sur :

Capture,

puis sur

« Capturevideo »



Pendant la capture, des compteurs vous indiquent l'avancée du processus et la place prise sur votre disque, pour la partie vidéo, pour la partie audio et pour le total.

Le fichier est écrit directement sur le disque au fur et à mesure de la création des « frames ».

Ne vous étonnez pas, pendant la capture, le son est coupé.

Pour stopper la capture, cliquez n'importe où dans la fenêtre de capture. Celle-ci s'arrête et votre fichier est enregistré et vous pouvez le visualiser immédiatement (pas de délai de recopie).

« Suivez la Flèche »