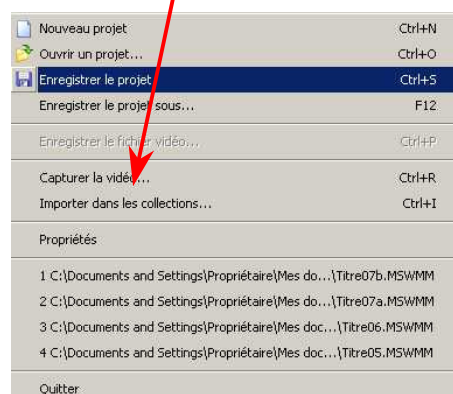


## Utilisation de Windows MovieMaker

Lancez le produit MovieMaker puis cliquez sur Fichier puis sur « Capturer la vidéo » :

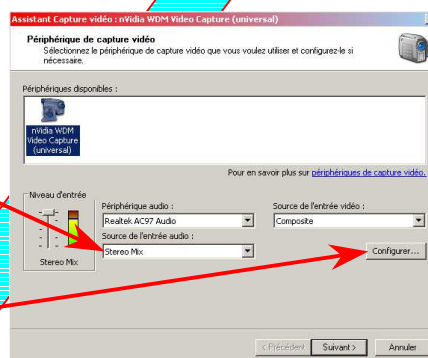


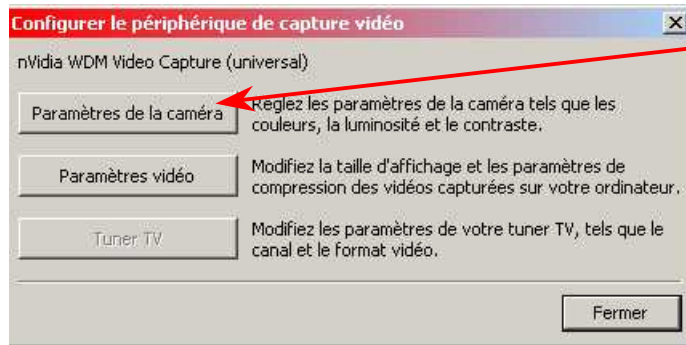
### **1 - Configurer votre appareil**

La première fenêtre qui s'affiche va vous permettre de configurer les paramètres de capture en provenance de votre caméscope ou appareil photo.

Choisissez l'entrée audio

Cliquez sur « Configurer »

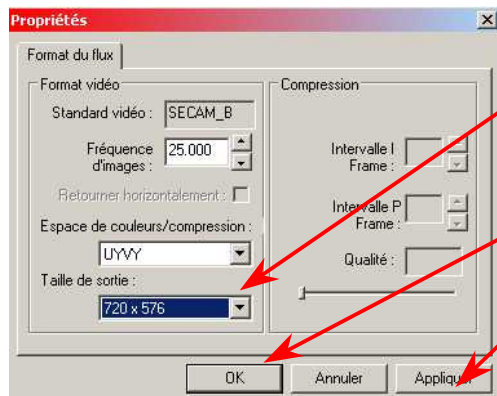
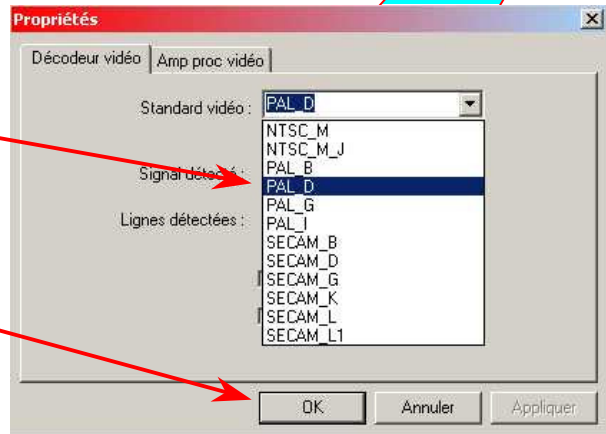




Cliquez sur « Paramètres de la caméra »

Sélectionnez le standard de sortie (généralement PAL\_D pour un caméscope ou appareil photo, sans doute SECAM\_L pour un magnétoscope)

Puis cliquez sur « OK »



Sélectionnez la taille d'image en choisissant dans les standards disponibles, puis cliquez sur « Appliquer » puis « OK »

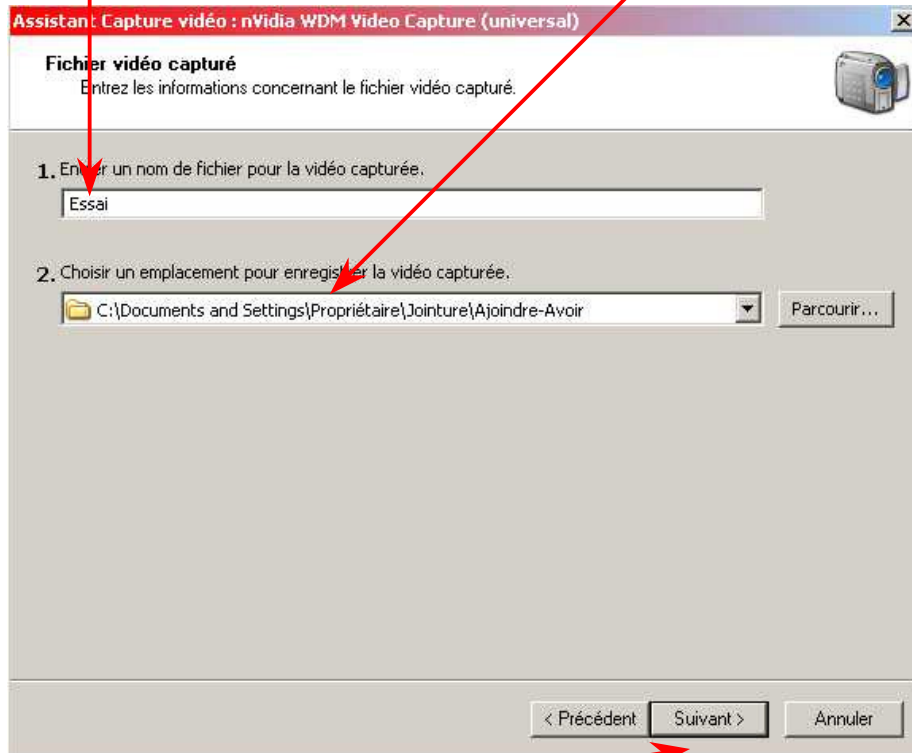
Cliquez sur « Fermer » pour quitter ce paramétrage

Puis sur « Suivant » dans la première fenêtre.

## 2 - Donner un nom à votre film

La deuxième fenêtre va s'ouvrir :

Indiquez le nom que vous voulez donner à votre clip, et l'emplacement d'enregistrement.



Puis cliquez sur « Suivant ».

## 3 - Choisissez la qualité de votre vidéo

Choisissez la qualité de votre vidéo



Puis cliquez sur « Suivant ».

## 4 - Capturez votre vidéo

La fenêtre de contrôle de la capture s'ouvre alors.

Vérifiez sur l'aperçu que les couleurs sont correctes. Si ce n'est pas le cas, recommencez le paramétrage de votre caméra comme indiqué plus haut.

Lorsque vous êtes prêt, cliquez sur « Démarrer la capture ».

Le film commence à s'enregistrer et vous pouvez en avoir un aperçu dans la fenêtre. De même, la durée de la capture et la taille du fichier généré sont indiquées en temps réel.

Lorsque vous avez terminé une séquence, vous pouvez cliquer sur « Arrêter la capture ». Ceci n'arrête pas tout mais fait simplement une pause dans l'enregistrement. Vous pouvez redémarrer par la suite.

Ce n'est que lorsque vous cliquez sur « Terminer » que le film est véritablement généré sur le disque de votre ordinateur.

Le film est alors disponible dans les collections de MovieMaker mais peut être aussi visionné avec tout autre produit : il s'agit d'un film numérique standard au format spécifique de Microsoft : WMV.

Eventuellement, MovieMaker a créé une série de sous-clips correspondant à différentes séquences.

