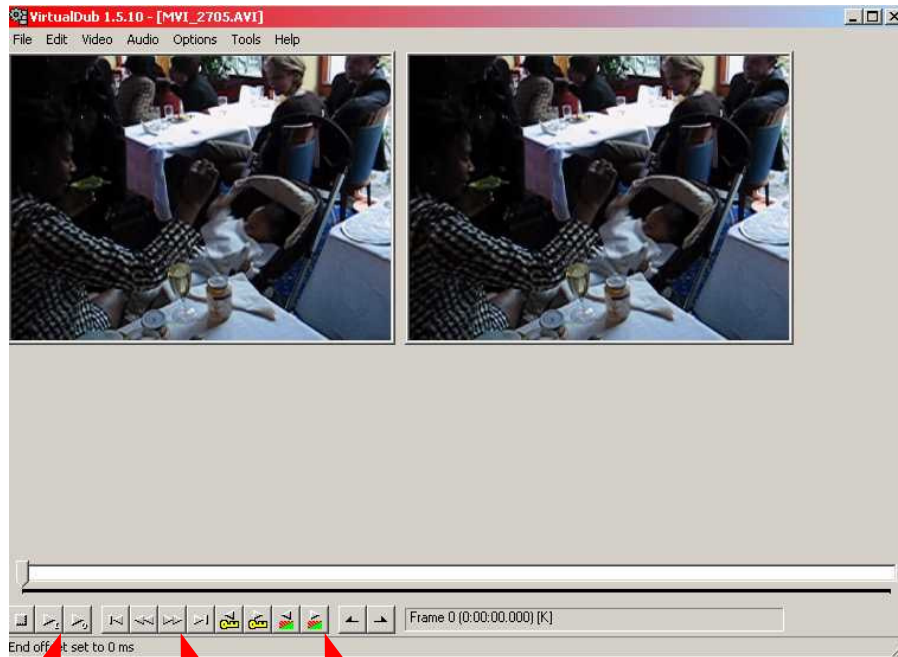


Isoler une séquence (un clip)

Recherchez dans le film en entrée, la première image (frame) de la séquence que vous voulez isoler :

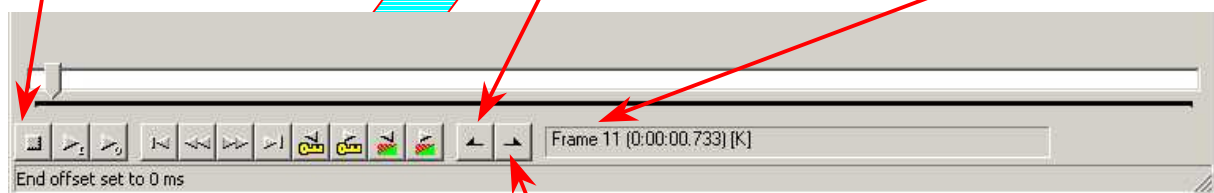


Avance « normale »

Avance « image par image »

Avance « rapide »

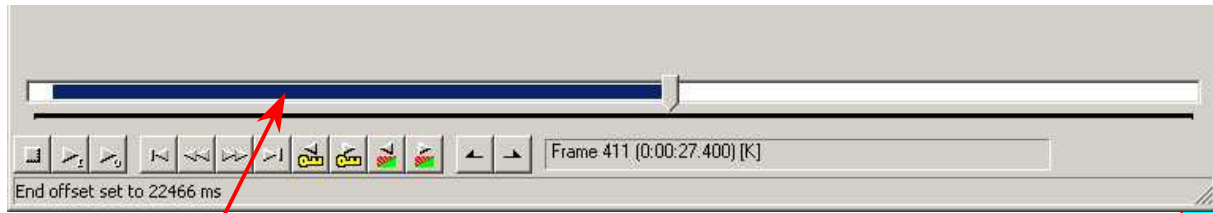
L'avance « rapide » s'arrêtera automatiquement lorsque le produit aura détecté un changement de séquence, c'est-à-dire une différence importante entre 2 images successives. Lorsque vous avez trouvé la première image de votre séquence : stoppez le défilement et cliquez sur la marque de début (ici, au niveau de la frame 11):



Reprenez le défilement pour rechercher la dernière image de votre séquence :

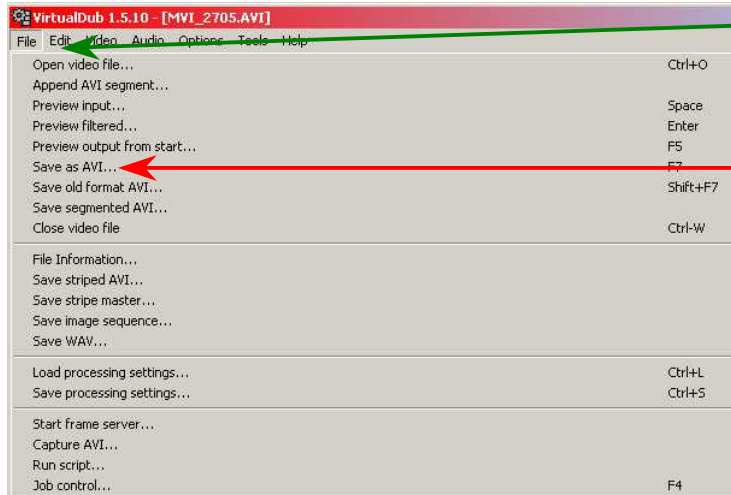
Lorsque vous l'avez trouvée, cliquez sur la marque de fin

La barre de commande en bas prend alors l'aspect suivant :



La partie en bleu représente la zone sélectionnée de votre film d'origine.

Il ne vous reste plus qu'à sauvegarder cette séquence :

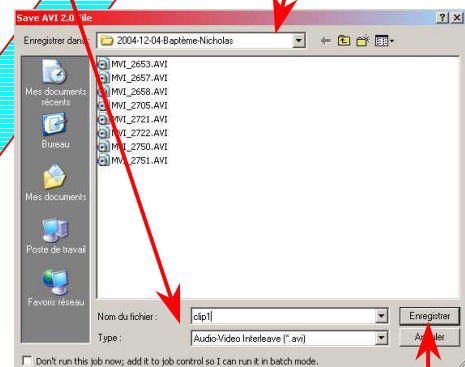


Cliquez sur « File »

Puis sur

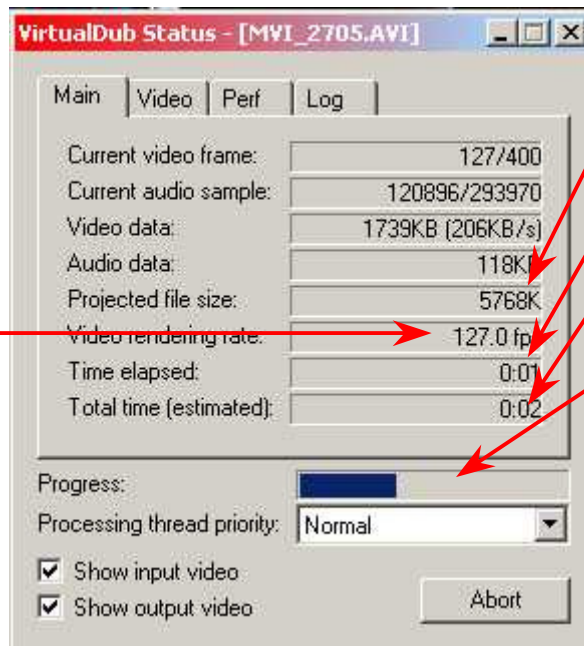
« Save as AVI... »

Choisissez l'emplacement et le nom de votre nouveau clip :



L'extension générée sera automatiquement « .AVI » et la compression utilisée sera celle spécifiée au départ (voir §15.4.1)

Lorsque vous cliquez sur « Enregistrer », une fenêtre va s'ouvrir et vous indiquer la progression du travail :



Taille probable du clip en fin de travail

Temps écoulé :

Estimation du temps total nécessaire

Indicateur d'avancement.

Le clip était très petit, mais si votre film est plus gros, la durée sera évidemment plus longue et dépendra de la puissance de votre ordinateur.

Ici, la vitesse moyenne de génération du clip a été de 127 images par seconde.

Vous pouvez générer d'autres clips à partir du même film ou d'autres, jusqu'à ce que vous ayez fait tout ce que vous souhaitiez.

N'oubliez pas de noter vos clips et ce qu'ils contiennent pour faire votre montage par la suite (faites un « script » comme pour les prises d'un vrai film).