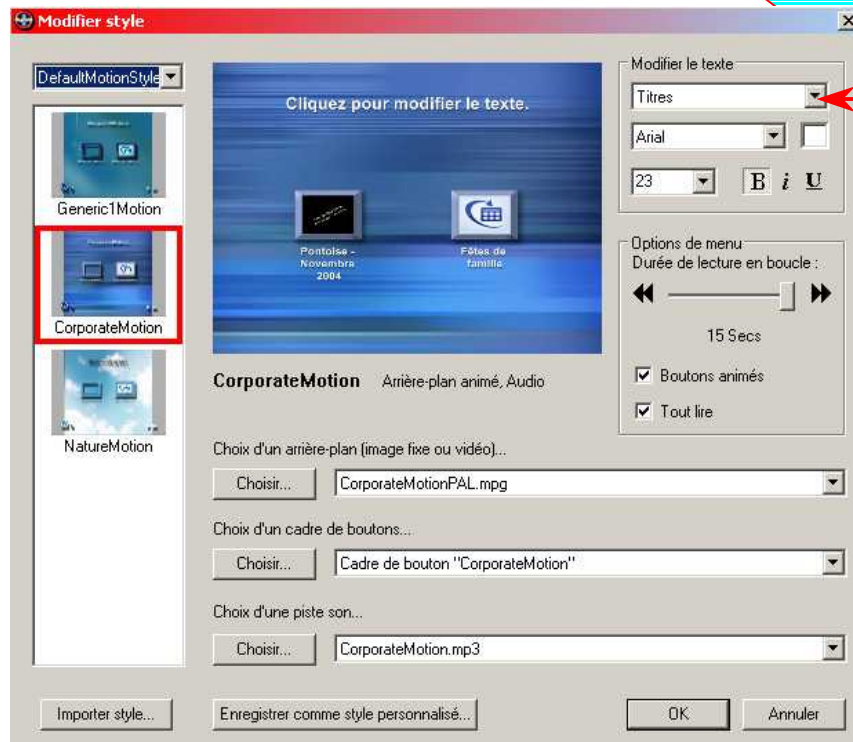


Ajustez la présentation.

Vous pouvez ajuster la présentation en modifiant les polices de caractères, la forme des boutons ainsi que l'image d'arrière plan des menus.



Cliquez sur « Modifier style » pour faire apparaître la fenêtre des options :



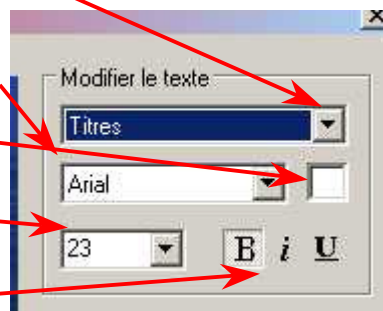
1 - Les polices de caractères

Vous pouvez ajuster séparément le format des titres et celui des textes des boutons. Faites votre choix avec la petite flèche en haut à droite.

Choisissez ensuite votre police de caractères, la couleur (une palette va s'ouvrir)

la taille

B = Gras,
I = Italique
U = Souligné.

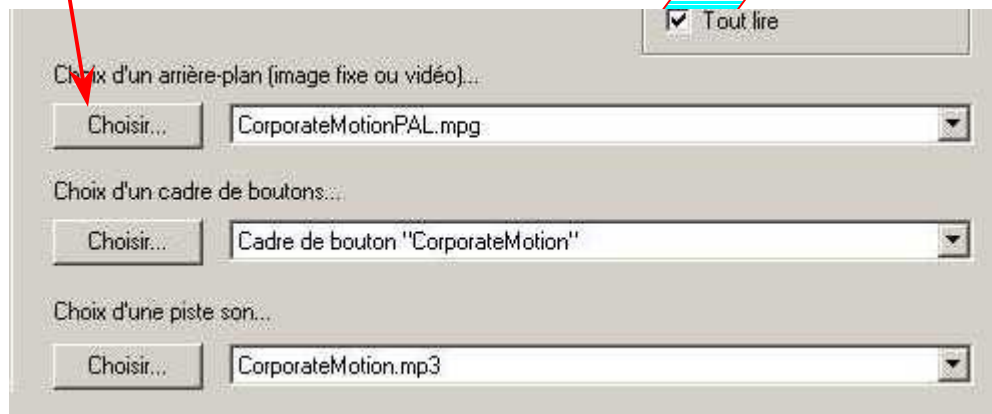


Les menus sont animés « en boucle ». Choisissez la durée de la boucle, entre 0 et 15 secondes :

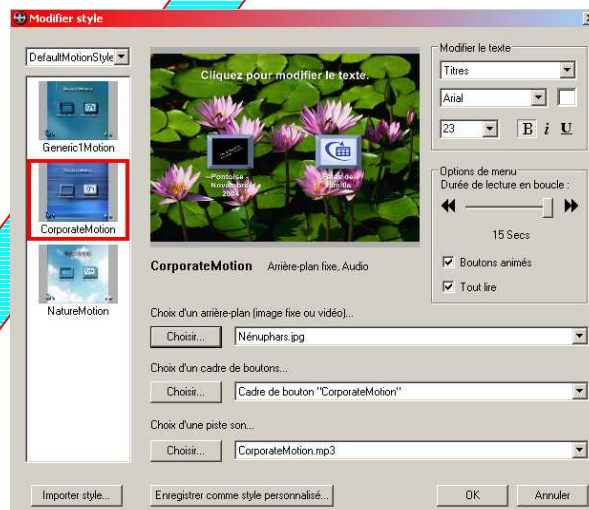


2 - L'image d'arrière plan

Choisissez votre image d'arrière plan :



Choisissez une image ou un clip existant sur votre ordinateur. La fenêtre de pré visualisation vous affiche un aperçu du résultat :



3 - La forme des boutons du menu

Choisissez la forme de vos boutons sur le menu



La fenêtre des formes possibles s'affiche :



Sélectionnez la forme qui vous convient et cliquez sur « OK »

4 - Choisissez une piste son

Vous pouvez mettre un fond sonore pour vos menus.

Si votre arrière plan est une vidéo, c'est le son de cette vidéo qui est pris. Si c'est une image fixe, vous pouvez choisir une bande sonore, soit une de celles du produit, soit un morceau de musique existant sur votre ordinateur.