

Créez des sous-menus

Si vous avez trop de clips à insérer, vous pouvez créer des sous-menus et insérer vos clips dans ces sous-menus.

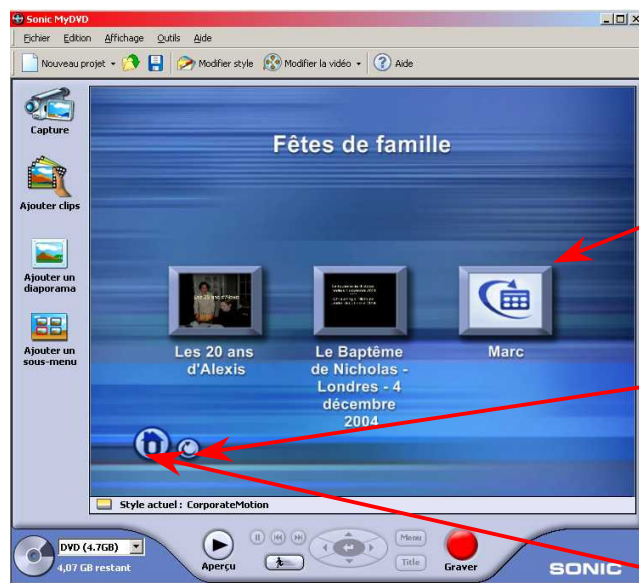
Cliquez sur « Ajouter un sous-menu » dans la colonne de gauche.

Le produit vous redonne une page vierge dans laquelle vous pouvez importer vos clips.

Au final, l'écran d'accueil vous présentera d'abord la liste des sous-menus, puis pour chacun, la liste des clips qu'il contient.

Vous pouvez faire autant de niveaux de sous-sous-menus que vous le souhaitez.

Lorsque vous avez utilisé des sous-menus, votre écran a l'apparence suivante :



Des boutons spécialisés vous permettent de naviguer dans votre structure de menus :

Bouton indiquant un sous-menu (accès au sous-menu par double clic).

Retour au (sous-)menu de niveau supérieur (double clic).

Retour à la première page du menu principal (double clic).