

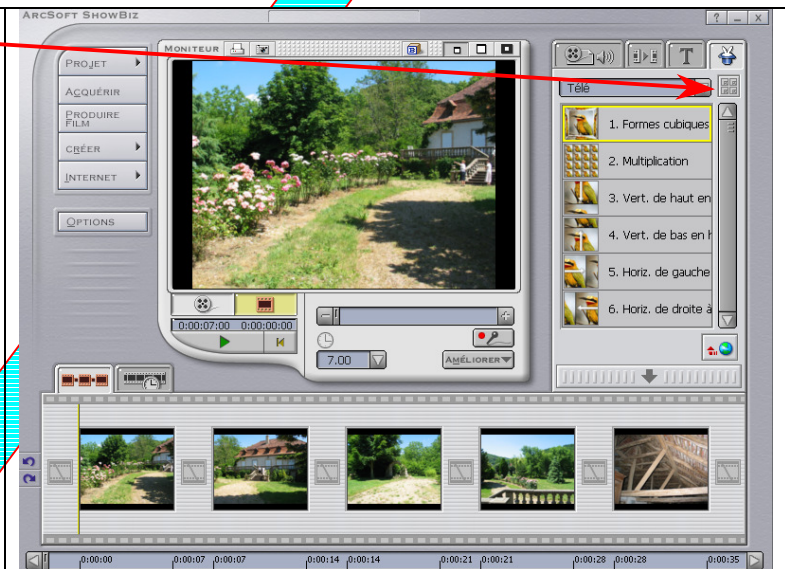
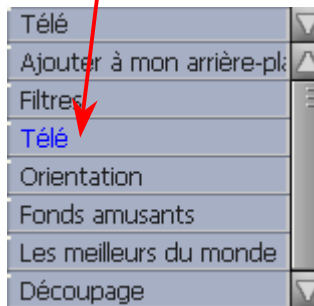
Autres options du logiciel

1 - Effets spéciaux



Cliquez sur le chapeau pour obtenir la liste des effets spéciaux

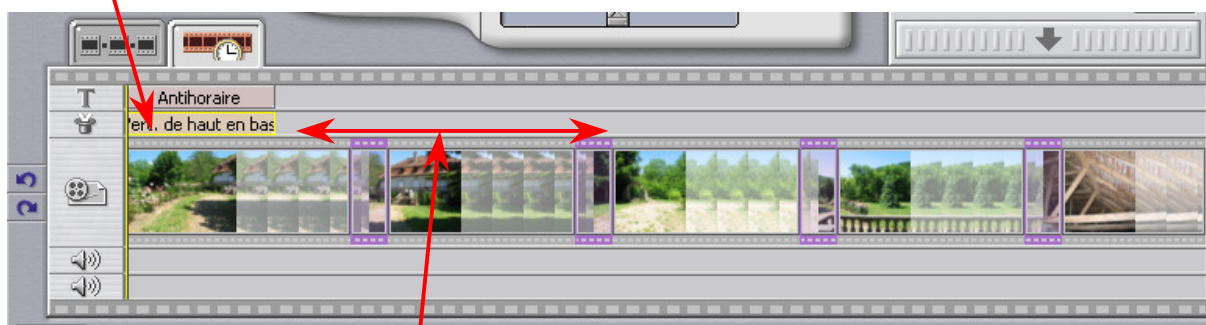
Avec la petite flèche, choisissez la famille d'effets souhaitée



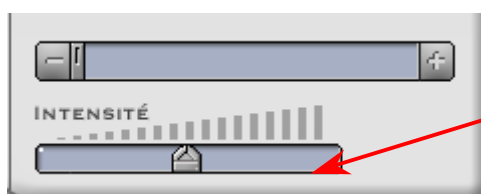
Pour sélectionner l'effet, double cliquez sur le modèle choisi.

La fenêtre de montage s'ouvre alors en dessous de la fenêtre principale, comme pour le titrage.

La position de l'effet apparaît sur la table de montage :



Vous pouvez déplacer la position chronologique de l'effet en le faisant glisser sur la table de montage.



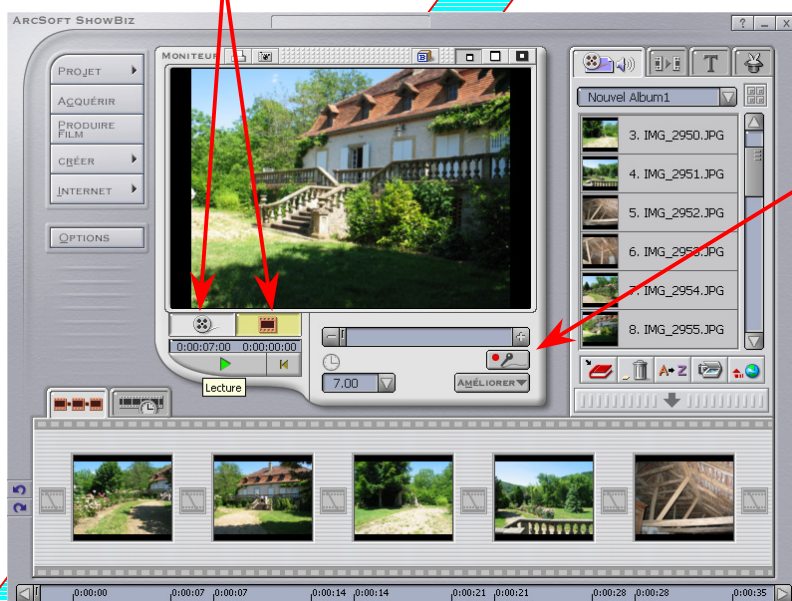
Le réglage de l'intensité vous permet d'intensifier ou de réduire l'effet (sa rapidité ou sa densité, par exemple et suivant l'effet choisi).

Visualisez votre film au fur et à mesure, pour constater le résultat réel de l'effet programmé.

2 - Piste son et commentaires

Vous pouvez ajouter un commentaire à votre film, ou remplacer une bande son dans une vidéo.

Cliquez sur la bobine du film complet si vous voulez enregistrer un commentaire sur l'ensemble du film ou sur l'icône Clip si vous voulez seulement commenter un clip (une photo ou une vidéo muette).



Pour activer l'enregistrement d'un commentaire, cliquez sur le micro rouge.

« Suivez la Flèche »

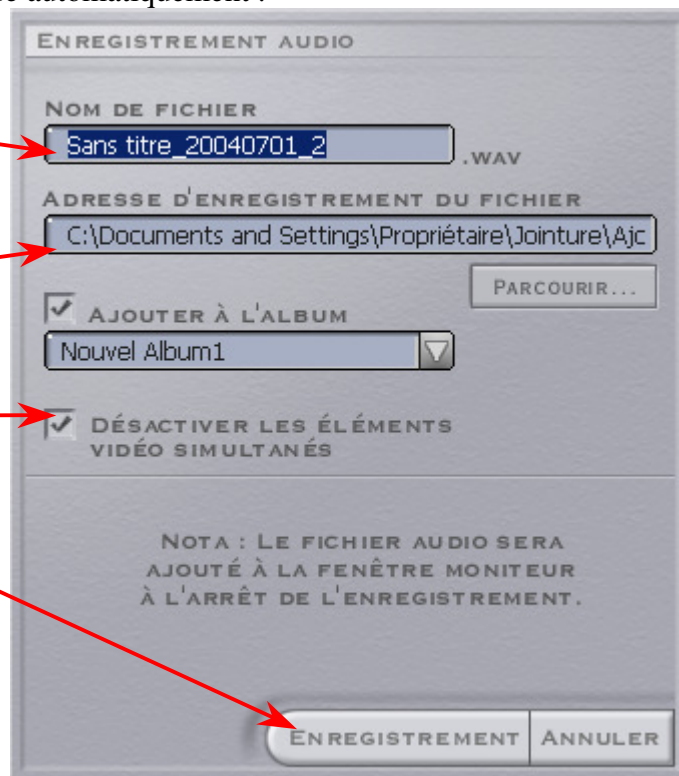
La fenêtre d'enregistrement audio s'ouvre automatiquement :

Donnez un nom à votre fichier de commentaires

Indiquez l'emplacement de l'enregistrement.

Cochez cette case pour rendre silencieuse une piste audio préexistante

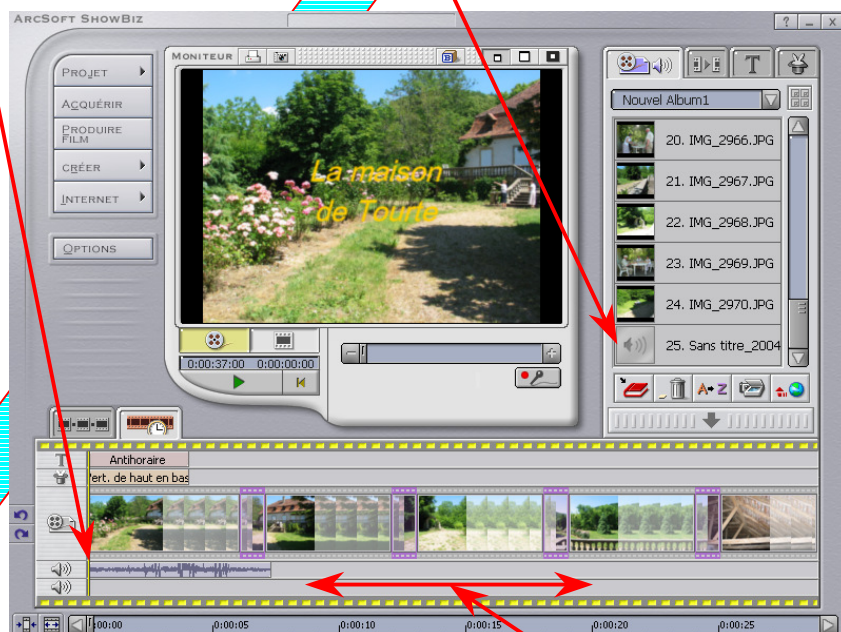
Démarrez l'enregistrement de vos commentaires en parlant dans le micro (Attention à ne pas souffler dedans).



Pendant l'enregistrement, votre film défile dans la fenêtre principale à sa vitesse normale. Vous devez donc faire votre commentaire en suivant la vidéo (Il est utile de l'avoir préparé auparavant).

L'enregistrement se coupe automatiquement à la fin du Clip ou à la fin du film, suivant l'option que vous avez choisie avant de démarrer l'enregistrement.

A la fin de l'enregistrement une nouvelle vignette apparaît dans la liste des clips et la bande son est matérialisée dans la table de montage.



Comme pour les titres ou les effets spéciaux, vous pouvez déplacer cette bande son.

« Suivez la Flèche »

Fiche Informatique MP/V7 – La Vidéo – ArcSoft ShowBiz
VID002-09

Lors de l'enregistrement du film, la bande son sera automatiquement mixée au film.

3 - Didacticiel intégré

Le produit comporte des rubriques d'aide classiques, avec un didacticiel de prise en main.



Le bouton « ? » vous permet d'accéder aux rubriques d'aide avec un didacticiel intégré.

