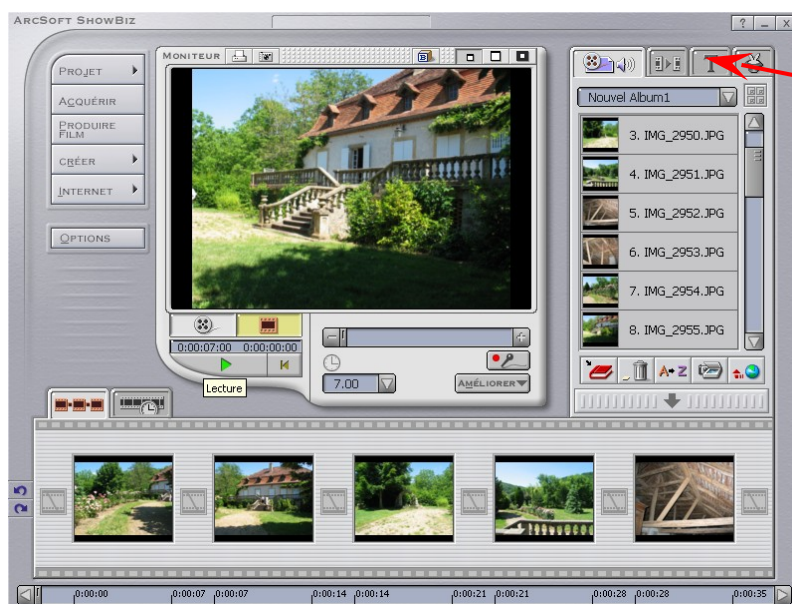
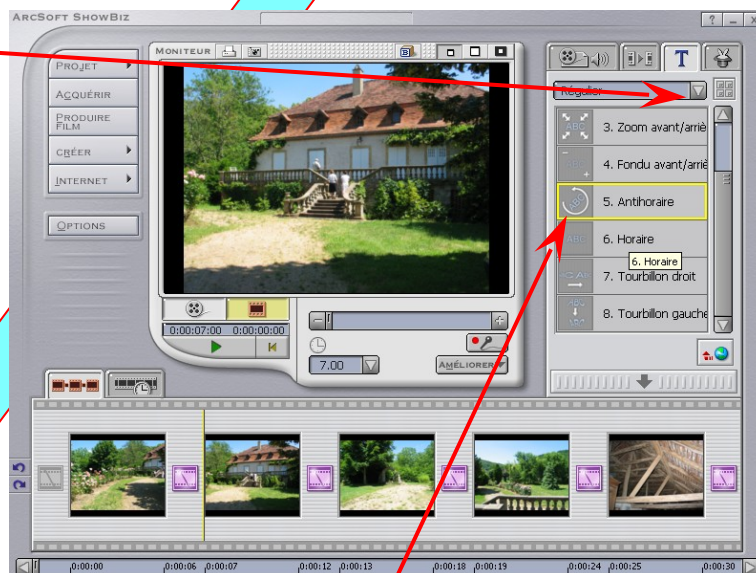
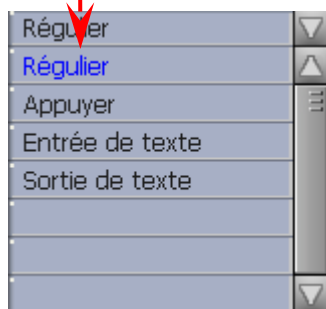


Insérer un ou des titres



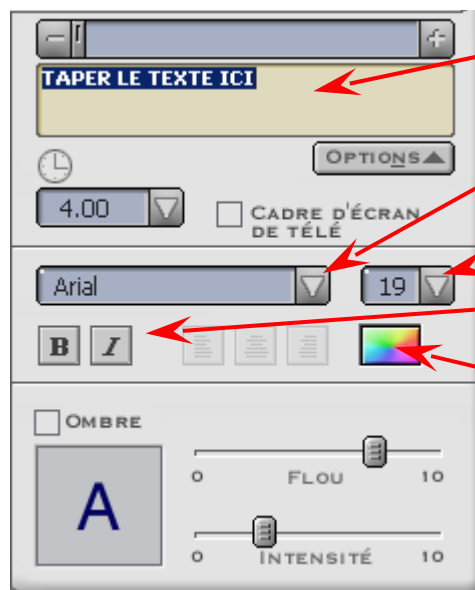
Cliquez sur le bouton T des titres pour faire apparaître les options de titrage

Avec la petite flèche, choisissez la famille de titre souhaitée



Pour sélectionner l'animation du titre, double cliquez sur le modèle choisi.

La fenêtre de titrage s'ouvre alors en dessous de la fenêtre centrale



Tapez le texte de votre titre dans le cadre prévu. Vous pouvez le mettre sur plusieurs lignes.

Choisissez la police de caractères

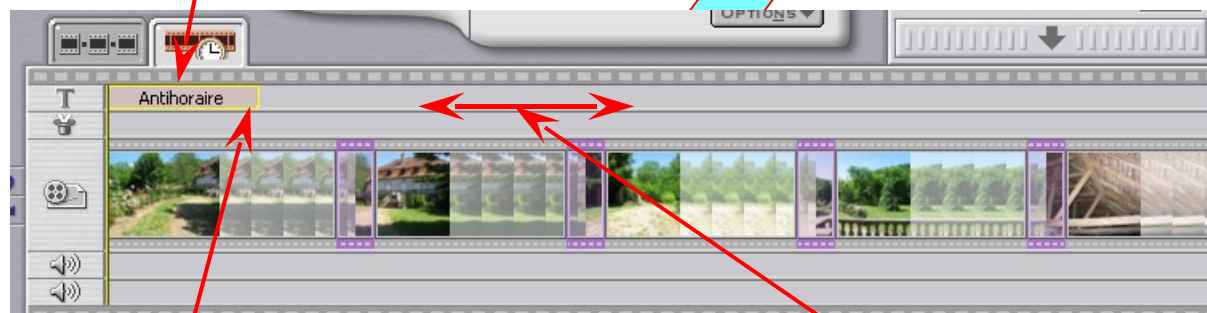
Choisissez la taille des caractères

Mettez votre titre en gras et/ou italiques

Choisissez la couleur des caractères en ouvrant la fenêtre des couleurs :



La position du titre apparaît sur la table de montage :



Vous pouvez déplacer la position chronologique du titre en le faisant glisser sur la table de montage

Vous pouvez également ajuster la durée d'affichage du titre, en élargissant la petite fenêtre