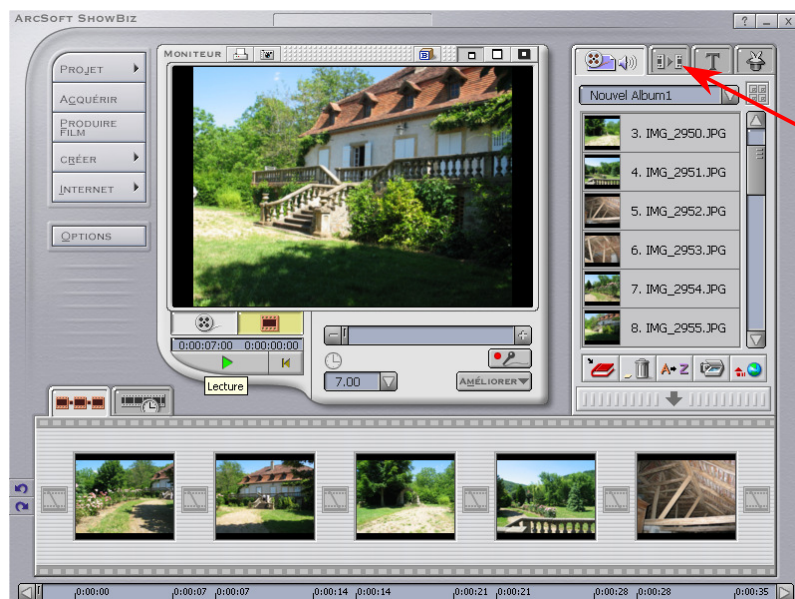


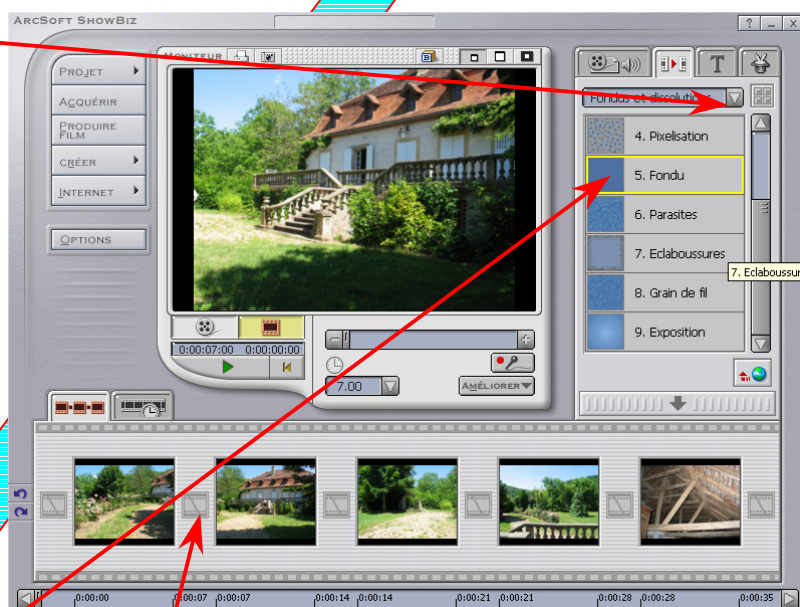
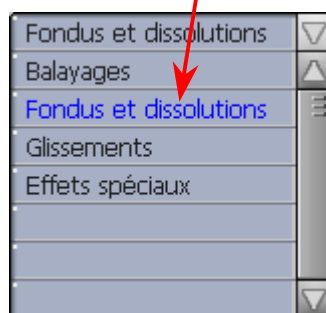
Ajouter les transitions

Vous pouvez ajouter des transitions (un fondu enchaîné, par exemple) entre chaque élément de la table de montage, pour rendre la visualisation moins saccadée.



Cliquez sur le bouton des transitions pour faire apparaître les options.

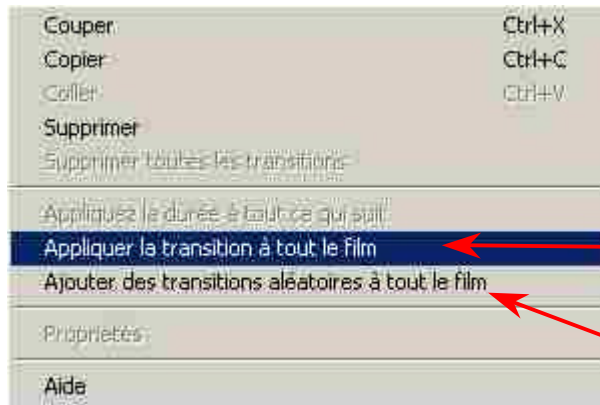
Avec la petite flèche, choisissez la famille de transition souhaitée



Sélectionnez ensuite la transition souhaitée et, en maintenant le clic gauche enfoncé, faites la glisser à l'emplacement choisi entre deux éléments de la table de montage.

Continuez ainsi pour insérer toutes les transitions que vous souhaitez insérer.

Vous pouvez changer de type de transition quand vous le voulez, pour varier vos effets, si vous le souhaitez : chaque transition peut être, éventuellement, différente de la précédente



Si vous souhaitez automatiser la mise en place des transitions, il vous suffit d'en positionner une puis de faire un **clic droit** dessus.

La fenêtre suivante s'ouvre et vous pouvez choisir

- de mettre la même transition entre chaque diapositive ou clip, ou
- de laisser le logiciel mettre des transitions aléatoires.

Lorsque votre montage est terminé, la table de montage apparaît comme ci-dessus, avec les transitions matérialisées par un carré rose. Il ne vous reste plus qu'à mettre un ou plusieurs titres

