

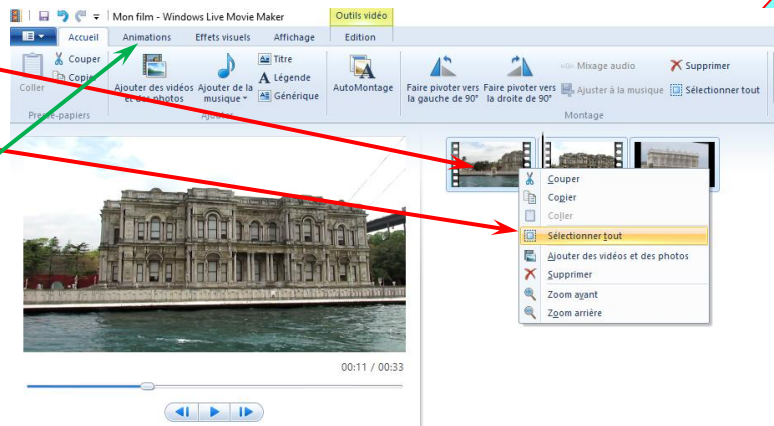
## Ajout de transitions

Vous pouvez ajouter des effets de transition (fendu enchaîné, par exemple) entre chaque élément.

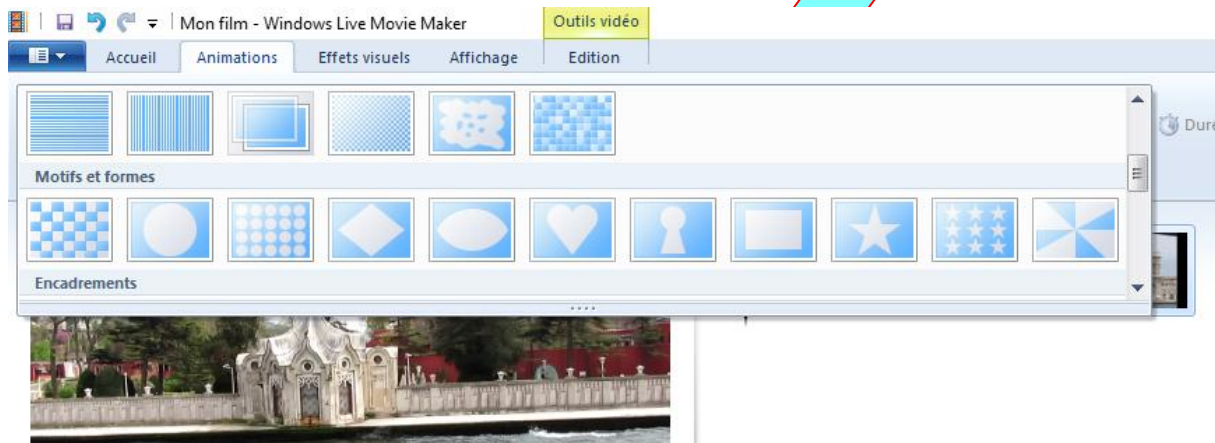
Cliquez sur une vignette de la table de montage

puis sur « sélectionner tout »

et enfin sur « Animations » dans la barre des menus.

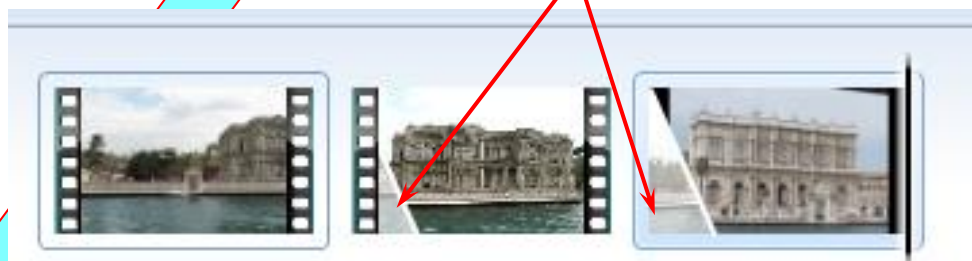


Live Moviemaker vous affiche alors la fenêtre des transitions disponibles :



Choisissez le type de transition que vous voulez entre deux éléments et faites le glisser (clic gauche de la souris enfoncé) entre ces deux éléments ou faites un double clic pour insérer cette transition partout.

La table de montage prend l'aspect suivant : transitions créées



Continuez avec toutes les transitions que vous voulez insérer (elles peuvent être différentes entre chaque élément si vous le souhaitez, dans ce cas, ne faites pas la sélection totale).