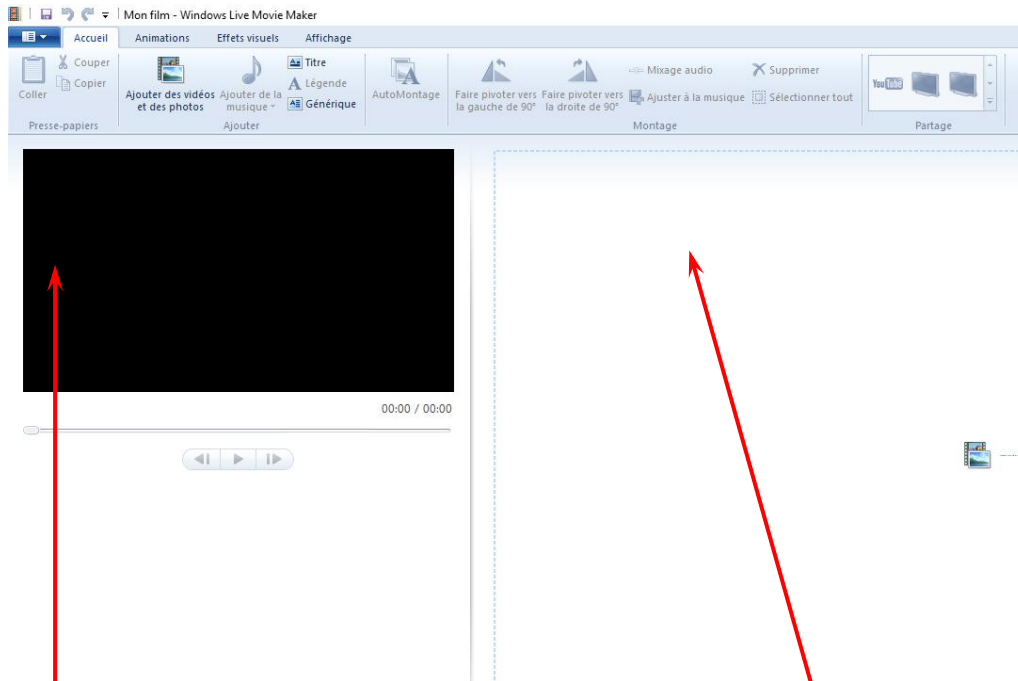


Utilisation du logiciel Windows Moviemaker

Le logiciel Moviemaker est généralement disponible sur les ordinateurs récents et disposant de Windows millenium, Windows 2000 ou XP dans leur version « familiale ».

Recherchez et ouvrez Live Moviemaker. Vous obtenez la fenêtre suivante :



Cette fenêtre se décompose en 2 parties principales :

Une fenêtre de pré visualisation

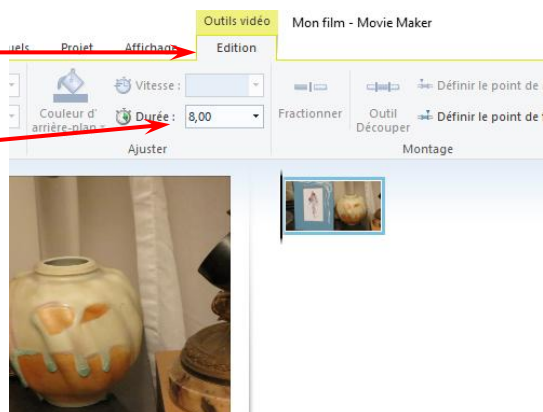
La décomposition éventuelle des clips en « sous-clips » ou la liste des photos qui sera aussi votre table de montage

Réglage préliminaire

Avant de commencer, vous avez intérêt à régler la durée standard d'affichage des photos. Ceci ne vous empêchera pas de changer par la suite

Après avoir chargé au moins une photo, cliquez sur « Edition » pour faire apparaître la fenêtre suivante :

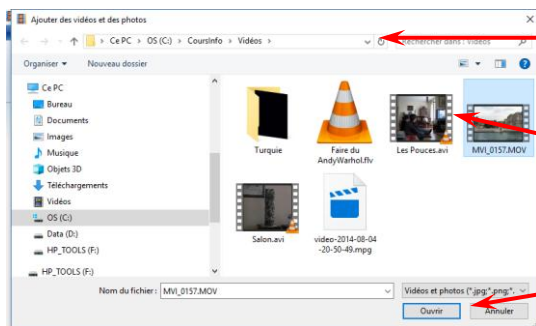
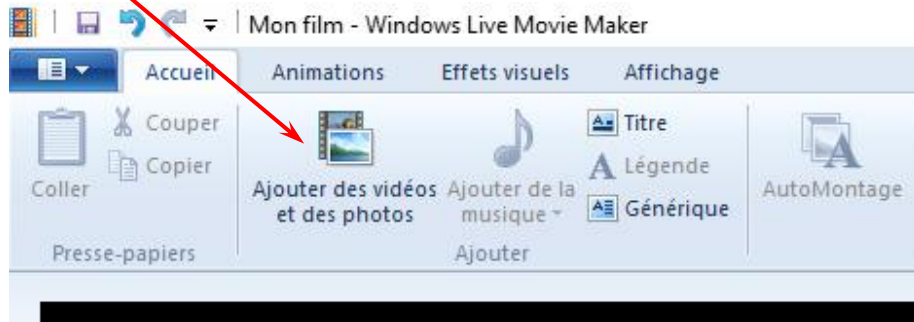
Vous pouvez alors régler ma durée standard d'affichage des photos.
Pour spécifier la même durée pour toutes les photos, vous devez au préalable les sélectionner toutes.



Importation des données

La première chose à effectuer est d'importer dans Live Moviemaker les éléments photos ou vidéos que vous voulez monter en film.

Cliquez sur « Ajouter des vidéos et des photos » :



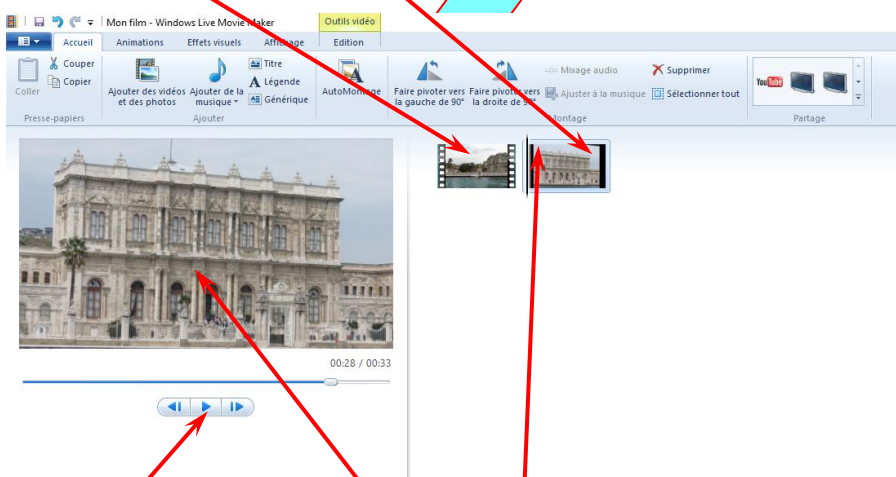
Recherchez le dossier dans lequel se trouvent les éléments à sélectionner, en navigant sur le disque.

Lorsque le dossier est trouvé, double-cliquez sur son nom pour l'ouvrir puis sélectionnez le ou les éléments que vous voulez importer dans le produit.

Lorsque votre sélection est faite, cliquez sur « Ouvrir »

Lorsque l'importation est effectuée, votre écran se présente avec l'aspect suivant :

1 photo importée
1 vidéo importée



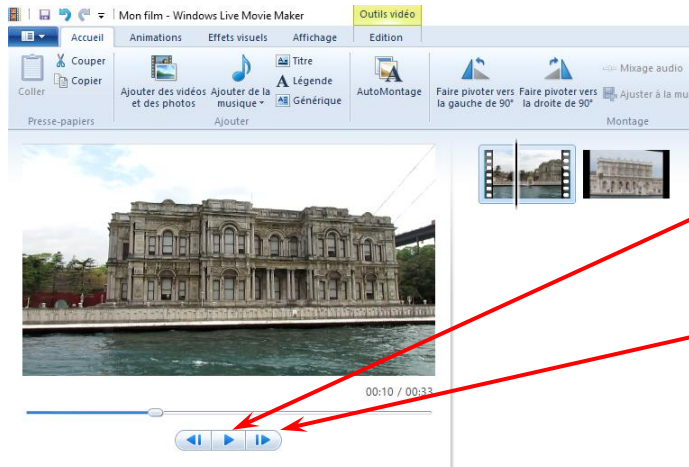
Si vous cliquez sur un élément, il apparaît dans la fenêtre de pré visualisation.

Vous pouvez dès maintenant avoir une idée du résultat final provisoire en cliquant sur le bouton de lecture

Vous pouvez aussi déplacer les éléments l'un par rapport à l'autre, en les positionnant sur la table de montage dans l'ordre que vous souhaitez (vous pouvez changer à tout moment).

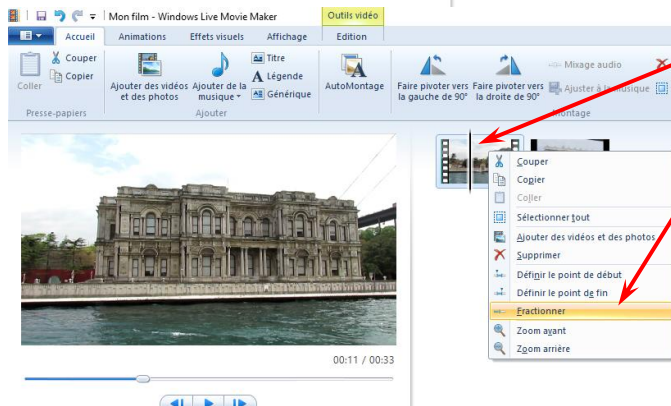
Vous pouvez importer autant de photos et de vidéos que vous souhaitez ou dont vous avez besoin pour effectuer votre montage.

Découpage des clips



Si vous le souhaitez, vous pouvez découper un clip vidéo en plusieurs morceaux.

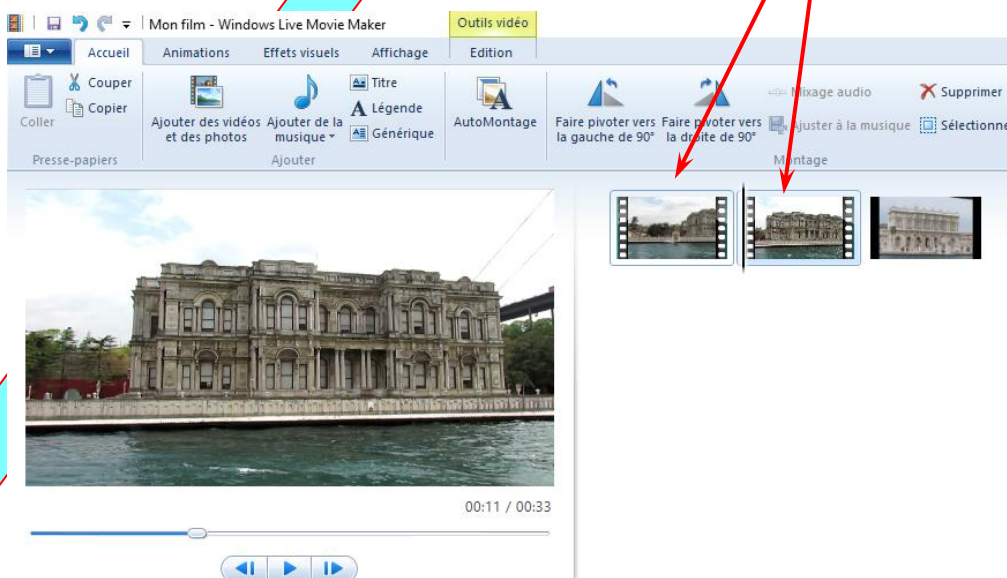
Au cours du défilement, mettez-vous en pause à l'endroit approximatif choisi et ajustez précisément l'endroit où vous souhaitez effectuer une coupure, à l'aide des flèches d'avance ou de recul image par image.



Lorsque l'image exacte a été trouvée, faites un **clic droit** sur la vignette du clip vidéo.

Puis cliquez sur « fractionner »

Live MovieMaker créera 2 clips distincts : avant et après l'endroit de coupure. Vous pouvez ne laisser qu'un seul de ces clips sur la table de montage, ou les mettre dans un ordre différent de celui d'origine.



« Suivez la Flèche »

Fiche Informatique MP/V7 – La Vidéo – Microsoft Live Moviemaker
VID001-08