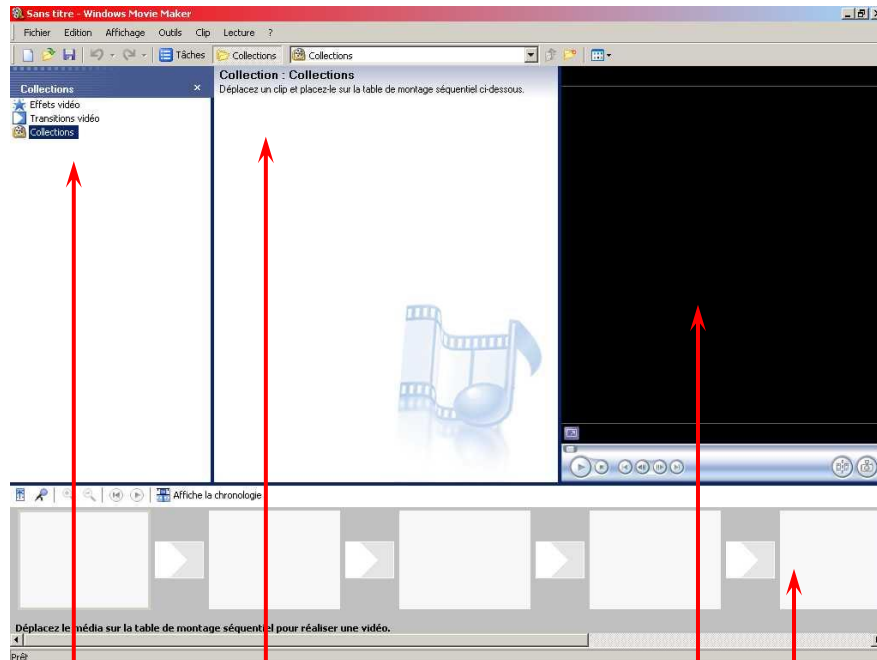


## Utilisation du logiciel Windows Moviemaker

Le logiciel Moviemaker est généralement disponible sur les ordinateurs récents et disposant de Windows millenium, Windows 2000 ou XP dans leur version « familiale ».

Recherchez et ouvrez Moviemaker. Vous obtenez la fenêtre suivante :



Cette fenêtre se décompose en 4 parties principales :

La liste de vos collections

La décomposition éventuelle des clips en « sous-clips » ou la liste des photos

Un fenêtre de pré visualisation

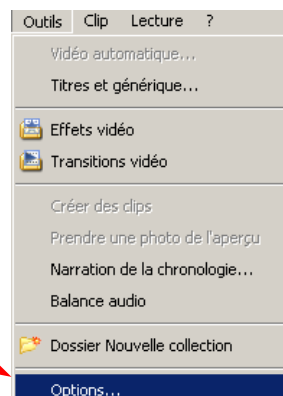
Une table de montage.

## Réglages préliminaires

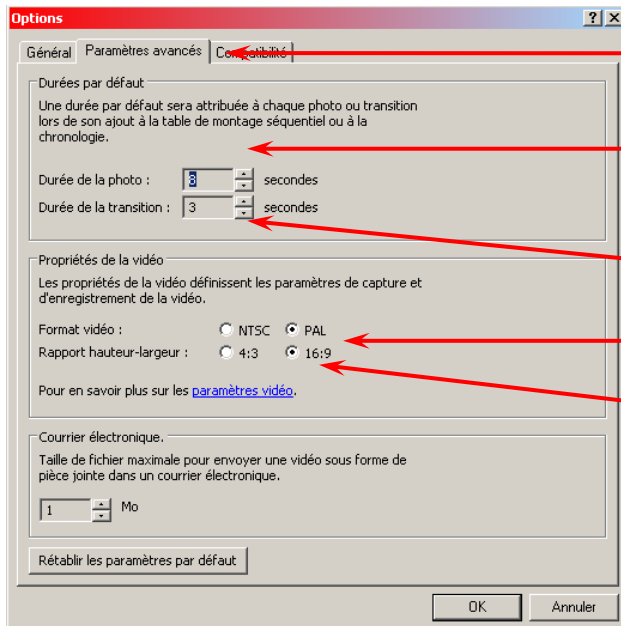
Avant de commencer, vous avez intérêt à régler la durée standard d'affichage des photos et le format souhaité. Ceci ne vous empêchera pas de changer par la suite.

Cliquez sur « Outils »

Puis sur « Options »



« Suivez la Flèche »



Cliquez ensuite sur « Paramètres avancés »

Réglez le nombre de secondes standard pour l'affichage des photos

Et la durée des transitions

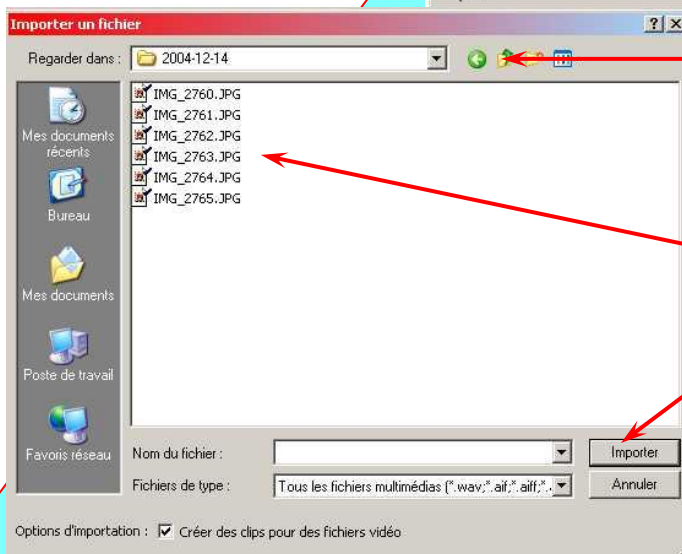
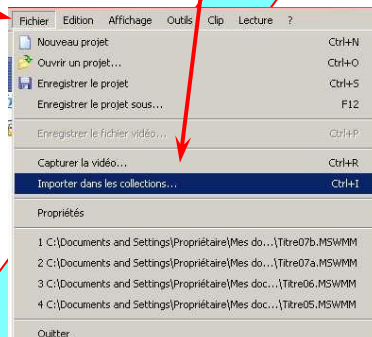
Réglez également le standard

Et le format de sortie (Prenez de préférence PAL et 16:9)

## Importation des données

La première chose à effectuer est d'importer dans Moviemaker les éléments photos ou vidéos que vous voulez monter en film.

Cliquez sur « Fichier - Importer dans les collections » :



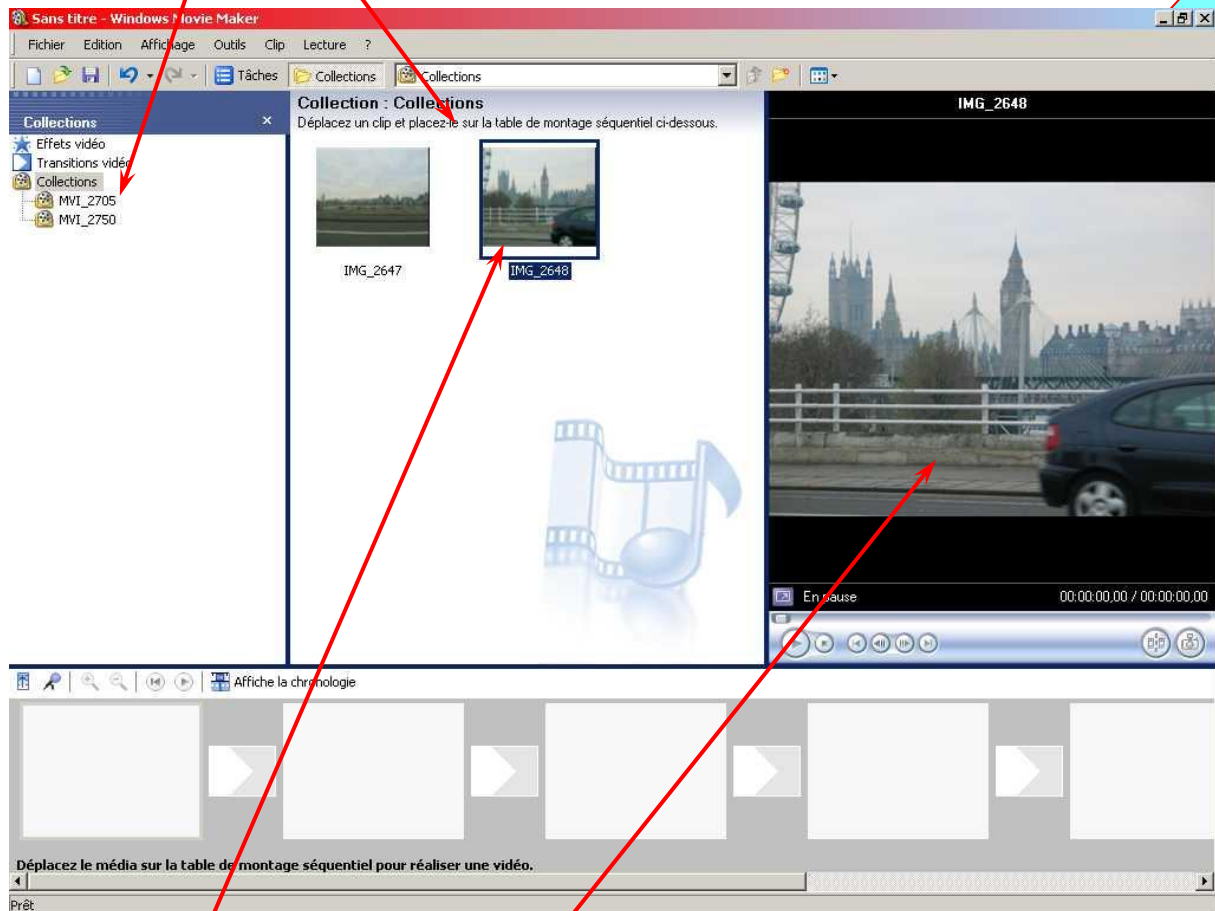
Recherchez le dossier dans lequel se trouvent les éléments à sélectionner, en navigant sur le disque.

Lorsque le dossier est trouvé, double-cliquez sur son nom pour l'ouvrir puis sélectionnez le ou les éléments que vous voulez importer dans le produit.

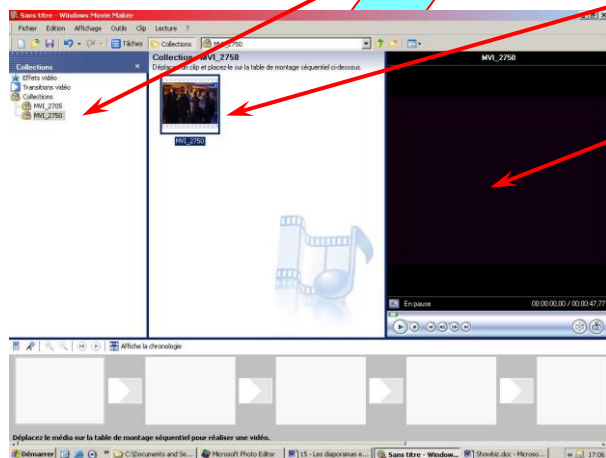
Lorsque votre sélection est faite, cliquez sur « Importer »

Lorsque l'importation est effectuée, votre écran se présente avec l'aspect suivant :

2 photos importées  
2 vidéos importées



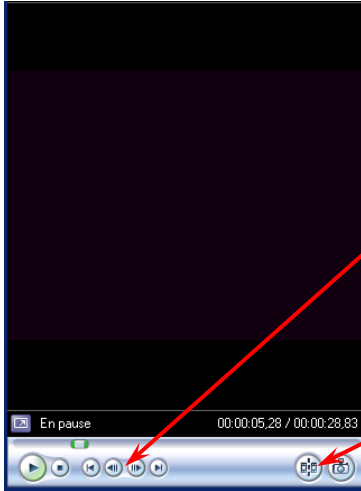
Si vous cliquez sur une photo, elle apparaît dans la fenêtre de pré visualisation.  
De la même manière, cliquez sur une vidéo pour faire apparaître les sous-clips qui la composent, puis cliquez sur un sous clip pour le faire apparaître dans la fenêtre de droite.



Vous pouvez visualiser ce clip et le faire défiler dans la fenêtre.

Vous pouvez importer autant de photos et de vidéos que vous souhaitez ou dont vous avez besoin pour effectuer votre montage.

### Découpage des clips



Si vous le souhaitez, vous pouvez découper un clip en plusieurs morceaux.

Au cours du défilement, mettez-vous en pause à l'endroit approximatif choisi et ajustez précisément l'endroit où vous souhaitez effectuer une coupure, à l'aide des flèches d'avance ou de recul image par image.

Lorsque l'image exacte a été trouvée, cliquez sur le bouton de coupure.

Movie Maker créera 2 clips distincts : avant et après l'endroit de coupure. Vous pouvez ne mettre qu'un seul de ces clips sur la table de montage, ou les mettre dans un ordre différent de celui d'origine.