

Publier votre site sur le Web (FTP Expert 3)

Publier votre site signifie transférer tous les éléments nécessaires sur l'ordinateur "serveur" de votre hébergeur.

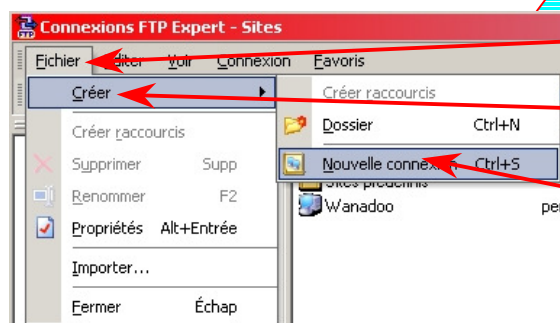
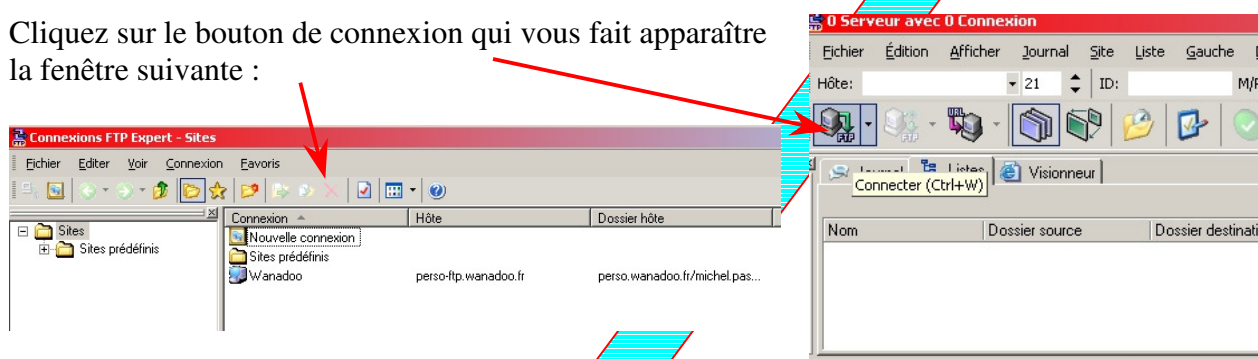
Cette opération nécessite un logiciel spécifique de transfert de fichiers à l'aide du protocole FTP (File Transfer Protocol).

Nous allons voir le fonctionnement de FTP Expert 3

1 - Créer un profil de connexion

De façon à automatiser votre connexion ultérieurement, vous devez créer un profil de connexion permettant au serveur de vous identifier.

Cliquez sur le bouton de connexion qui vous fait apparaître la fenêtre suivante :



Cliquez alors sur "Fichier", puis sur

"Créer", puis sur

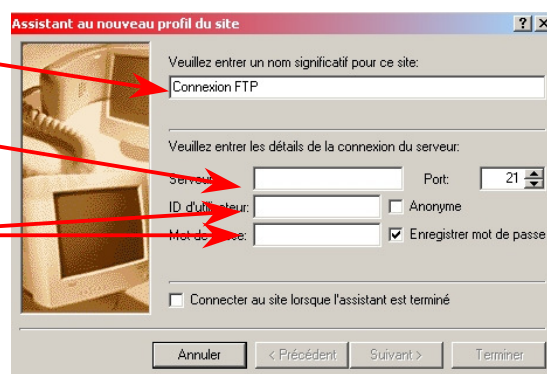
"Nouvelle connexion".

Vous ouvrez alors l'assistant de création d'une nouvelle connexion

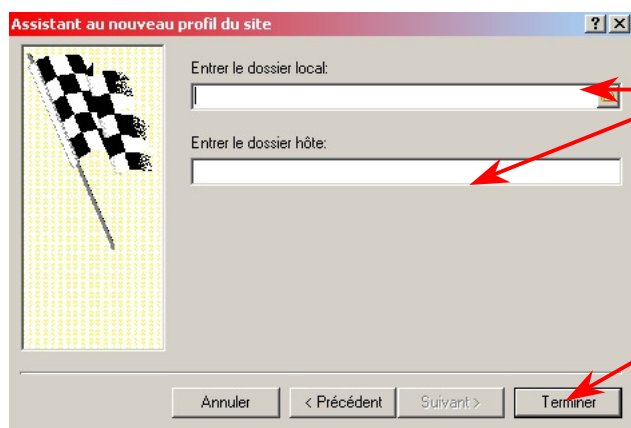
Donnez un nom significatif à cette connexion.

Identifiez le serveur d'arrivée (voyez avec votre fournisseur)

Donnez votre identifiant personnel et votre mot de passe.



« Suivez la Flèche »



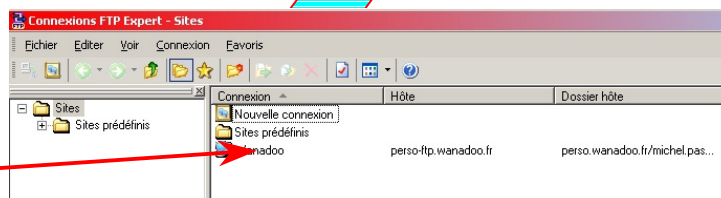
Entrez les chemins des dossiers par défaut, tant en local que sur le serveur

Puis cliquez sur "Terminer".

Votre profil de connexion est alors créé.

2 - Se connecter à l'aide d'un profil existant

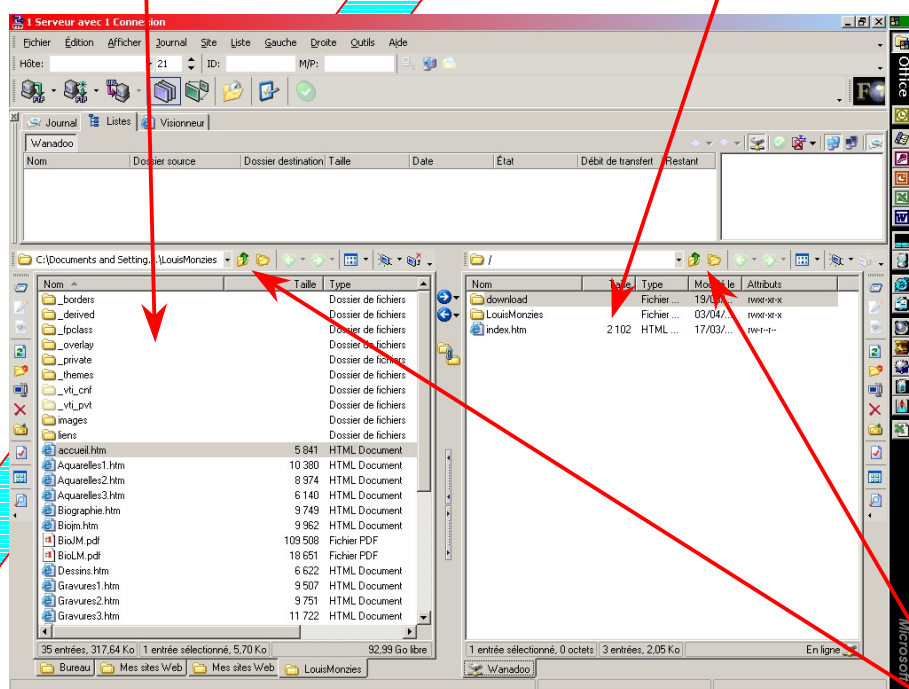
Pour vous connecter, établissez la connexion Internet si elle n'est pas déjà effectuée, puis cliquez sur le bouton de connexion et sur le nom de votre connexion.



Dès que la connexion est établie, vous disposez de 2 fenêtres de navigation.

A gauche, le contenu de vos dossiers sur votre ordinateur

A droite, le contenu de vos dossiers sur le serveur distant.

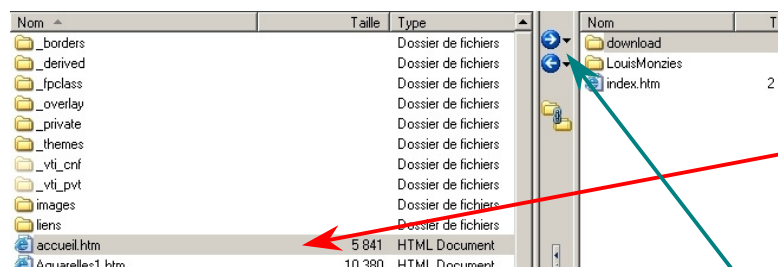


« Suivez la Flèche »

Vous pouvez naviguer à votre convenance dans l'une ou l'autre structure à l'aide des commandes de navigation, semblables des deux côtés.

De même, vous pouvez effectuer de chaque côté les opérations que vous souhaitez : renommer, supprimer, déplacer,

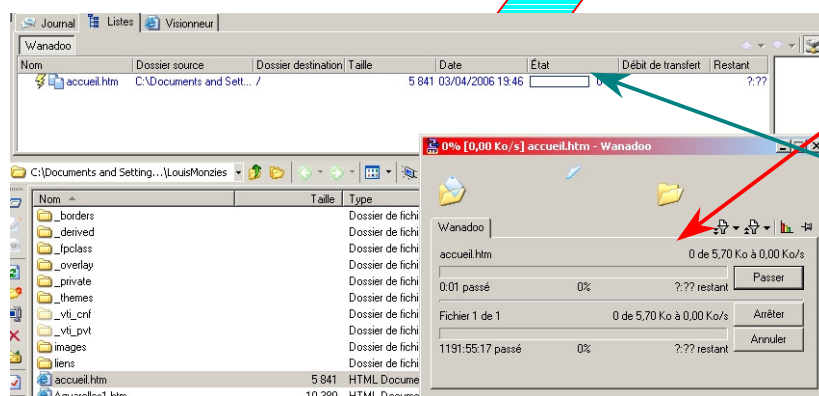
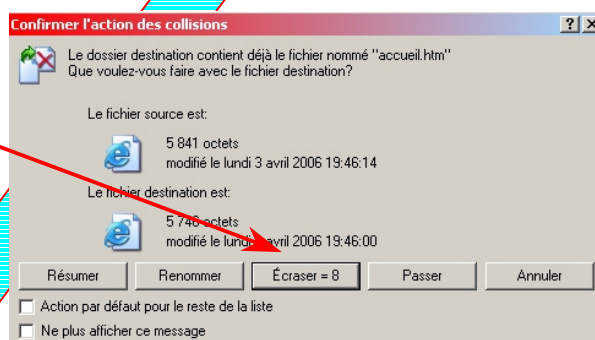
3 - Transférer les éléments constituant du site.



Pour transférer un élément (fichier ou dossier complet) d'un côté à l'autre, sélectionnez cet élément dans la colonne voulue (généralement à gauche), positionnez vous dans la bonne structure dans l'autre colonne (généralement à droite) et cliquez sur la flèche bleue correspondant au sens de transfert.

Si vous re transférez un élément qui existe déjà, FTP Expert vous demande l'action exacte à effectuer (généralement écraser pour remplacer par une nouvelle version.).

Attention : vous avez environ 10 secondes pour réagir éventuellement.



Pendant le transfert, une fenêtre vous affiche l'avancement général et un journal vous permet de suivre cet avancement élément par élément.

Remarque : La vitesse de transfert n'est pas la même dans les deux sens et dépend de votre abonnement. En général, la vitesse de transmission de vous vers le serveur est environ 10 fois inférieure à celle dans le sens serveur vers vous. Ne vous étonnez donc pas de transférer vers votre fournisseur avec un débit de 150 Kb/s, même si vous avez un abonnement à 1,2 Mb/s.

Lorsque tous vos transferts sont effectués, fermez FTP Expert et **testez à fond** votre site avant d'en communiquer les coordonnées à vos amis et connaissances. Testez notamment tous les liens et vérifiez leur bon fonctionnement.