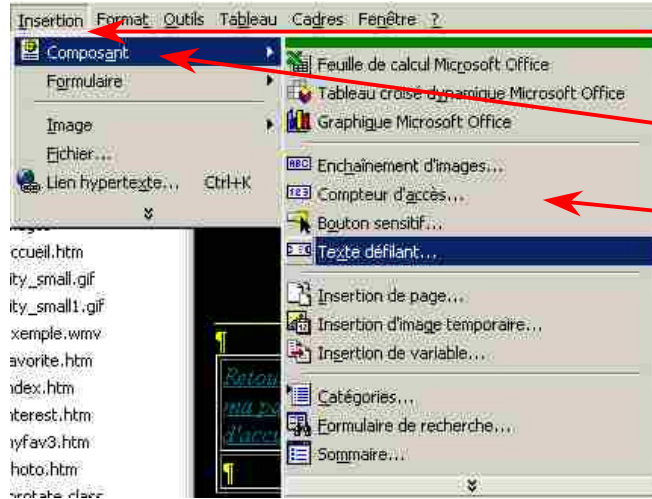


Insérer d'autres éléments

Vous pouvez insérer d'autres éléments pour agrémenter votre page.



Cliquez sur "Insertion", puis sur

"Composant".

Choisissez dans la liste de droite le type de composant à insérer.

Nous n'en verrons que quelques uns ci-dessous. Faites des essais.

1 - Insérer un texte défilant.

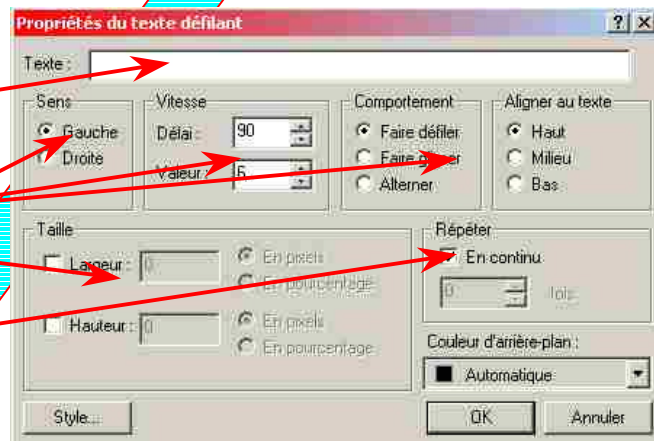
Si vous avez choisi d'insérer un texte défilant,

Saisissez votre texte.

Choisissez les options de défilement.

Choisissez la taille du texte et les options de répétition (en continu, ou nombre de fois).

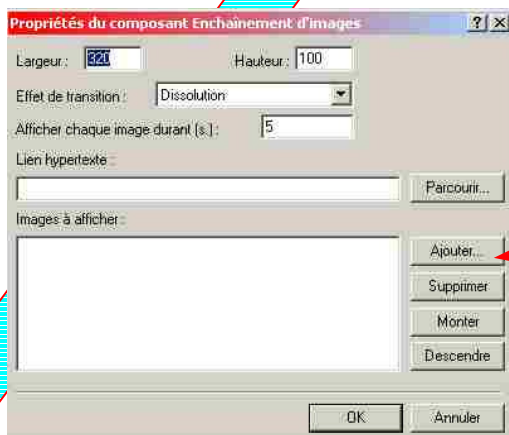
Faites un essai pour vérifier l'effet produit.



2 - Insérer un enchaînement d'images.

Un enchaînement d'images est un diaporama qui se déroulera automatiquement dès le chargement de la page.

Pour ajouter une image dans votre diaporama, cliquez sur "Ajouter".

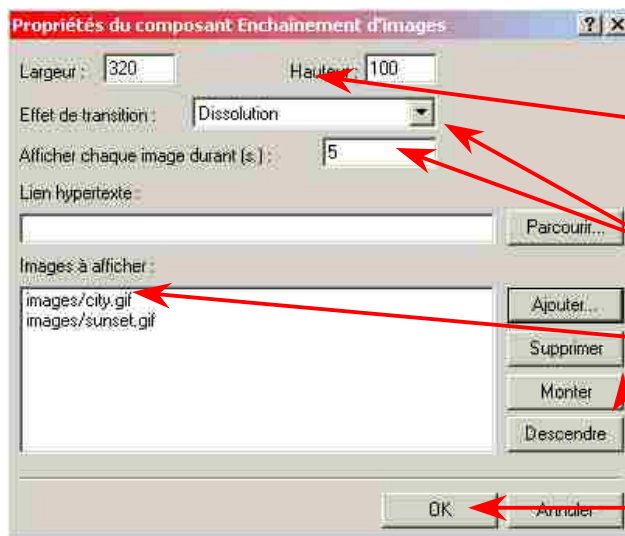
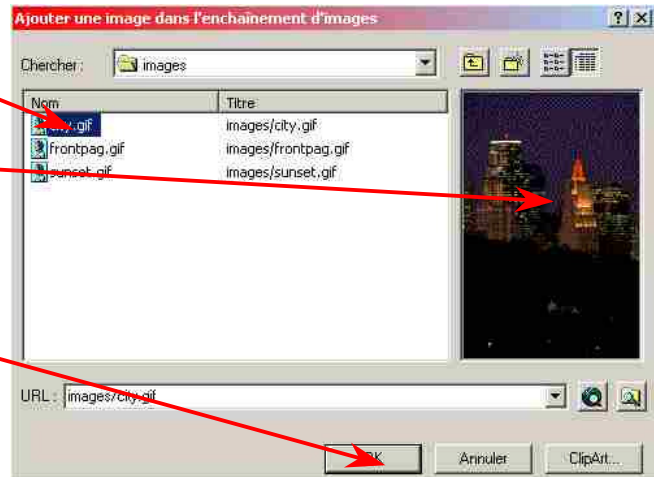


« Suivez la Flèche »

Sélectionnez l'image à ajouter

et vérifiez dans la fenêtre de droite que c'est la bonne, puis

cliquez sur "OK".



Lorsque vous avez sélectionné toutes vos images, réglez votre diaporama :

Réglez la taille des images;

Réglez les transitions et le défilement;

Réglez l'ordre d'apparition des images avec les boutons "Monter" et "Descendre".

Terminez par "OK".

Le résultat ne sera pas forcément visible dans l'aperçu. Sauvegardez votre page et ré ouvrez la à l'aide de votre navigateur Internet (Explorer ou autre).

Attention à ce que la taille des images ne soit pas supérieure à celle du cadre d'affichage : elles seraient alors tronquées.

Le diaporama sera exécuté "en boucle", jusqu'à un clic sur un autre élément.

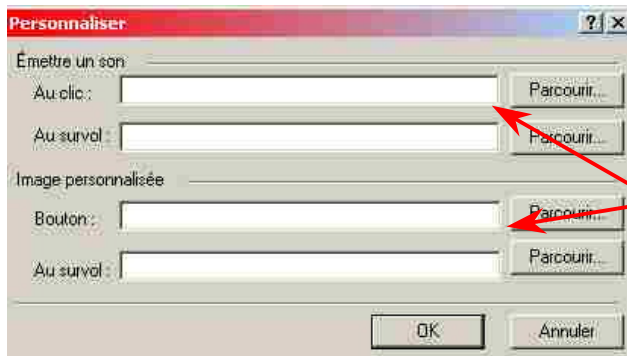
3 - Insérer un bouton sensitif.

Un bouton sensitif est un bouton qui réagit dès que la souris se trouve sur lui. Ce peut être intéressant pour matérialiser vos liens hypertexte, par exemple.

Tapez le texte à faire apparaître dans le bouton

Associez lui un lien hypertexte

Réglez les effets de couleur et de taille.



En cliquant sur le bouton "Personnaliser" de la fenêtre ci-dessus, vous faites apparaître le tableau ci-contre.

Vous pouvez choisir de remplacer le texte du bouton par une image ou 2, inclure des sons...

4 - Insérer un compteur d'accès.

Le compteur d'accès vous permet de connaître le nombre de visites qui ont été effectuées sur votre site. La gestion de ce compteur dépend de votre fournisseur d'accès.

Le compteur d'accès est une image gérée par ce fournisseur et mise à jour automatiquement lors de l'affichage de la page. Pour Wanadoo, par exemple, la syntaxe HTML à insérer dans le code est :

```

```

Nom de l'utilisateur propriétaire

5 - Insérer un lien vers la messagerie.

Si vous souhaitez que le visiteur puisse vous envoyer un message de commentaire, vous pouvez inclure un lien vers sa messagerie électronique, dans laquelle votre adresse sera pré-remplie.

La syntaxe à insérer dans le code HTML est la suivante :

```
<p><b><font color="#FFFF00"><a href="mailto:prénom.nom@wanadoo.fr">envoyez moi un  
email</a></font></b>
```

Votre adresse électronique

Texte couvrant le lien hypertexte vers la messagerie.