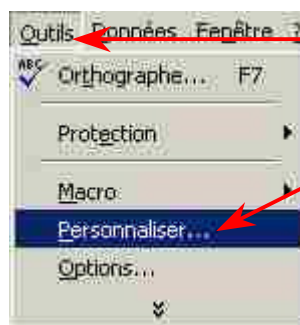


Créer un menu

1 - Personnaliser la barre de dessin d'Excel

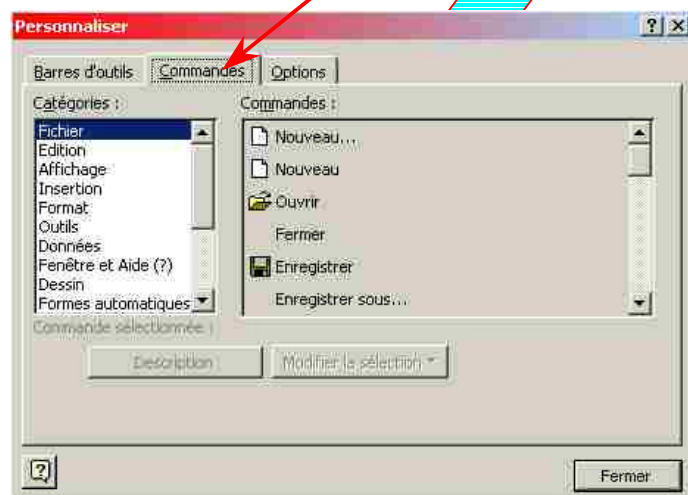
Il peut être intéressant de créer dans votre feuille Excel, un bouton de commande qui déclenche la procédure d'un simple clic. Cela évite de passer par le menu "Outils"-"Macro"-"Macro" et de choisir la procédure à exécuter.

Vous devez au préalable avoir inséré le bouton de commande dans les options de la barre de dessin d'Excel.



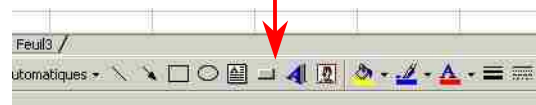
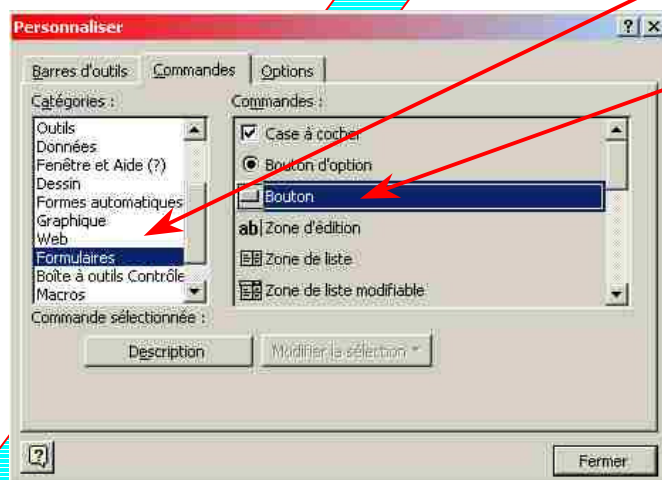
Cliquez sur "Outils"
Puis sur "Personnaliser"

Puis sur l'onglet "Commandes"



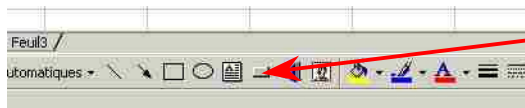
Dans la famille
"Formulaires", sélectionnez le

"Bouton" et faites le glisser dans votre
barre de dessin d'Excel.



« Suivez la Flèche »

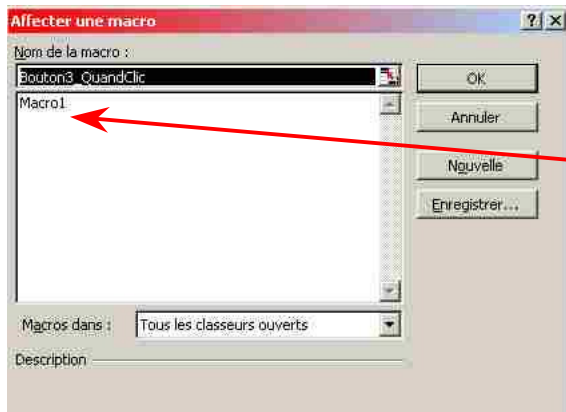
2 - Créer un bouton à cliquer



Cliquez sur le bouton de la barre de dessin et dessinez un bouton sur votre feuille Excel.



Dès que vous avez fini de dessiner, Excel vous propose d'associer une macro à ce bouton.



Cliquez sur le nom de la macro à associer, puis sur "OK".

Donnez un nom à votre bouton et changez éventuellement la police de caractères :



Otez la sélection du bouton en cliquant n'importe où ailleurs. Votre bouton est désormais prêt à agir. Un simple clic de souris dessus activera automatiquement la macro associée.

3 - Modifier un bouton à cliquer

Si vous voulez modifier la taille du bouton ou le texte affiché dessus, faites "Ctrl+clic gauche" après avoir positionné la souris dessus. Le bouton est alors sélectionné et vous pouvez modifier le texte affiché ou la taille (en vous servant des poignées latérales).

Si vous voulez changer d'affectation de macro sur un bouton.

Positionnez la souris au dessus du bouton et faites un **Clic droit**. Sélectionnez ensuite la ligne Affecter une macro pour revenir à la fenêtre d'affectation et faites comme indiqué ci-dessus.

