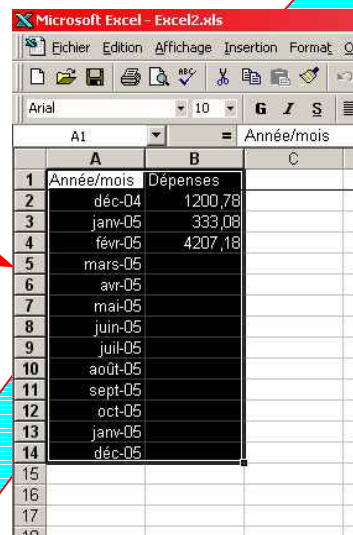


## Génération du graphique

Pour générer le graphique des dépenses mensuelles, suivez les étapes suivantes :


### 1 - Sélectionner les données pour le graphique

A l'aide de la souris, sélectionnez toutes les données à prendre en compte pour le graphique, y compris les têtes de colonnes qui serviront pour les titres de votre graphique.



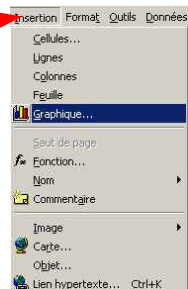
	A	B	C
1	Année/mois	Dépenses	
2	déc-04	1200,78	
3	janv-05	333,08	
4	févr-05	4207,18	
5	mars-05		
6	avr-05		
7	mai-05		
8	juin-05		
9	juil-05		
10	août-05		
11	sept-05		
12	oct-05		
13	janv-05		
14	déc-05		
15			
16			
17			
18			

### 2 - Préparer la génération du graphique

Cliquez ensuite sur « Insertion », 

Puis sur « Graphique » 

Pour faire apparaître le menu suivant.

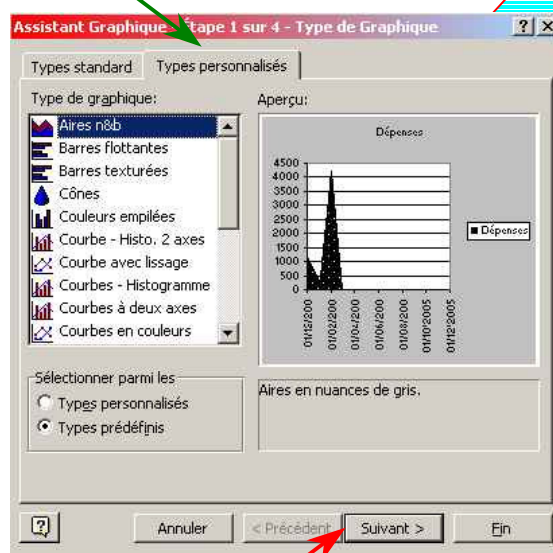
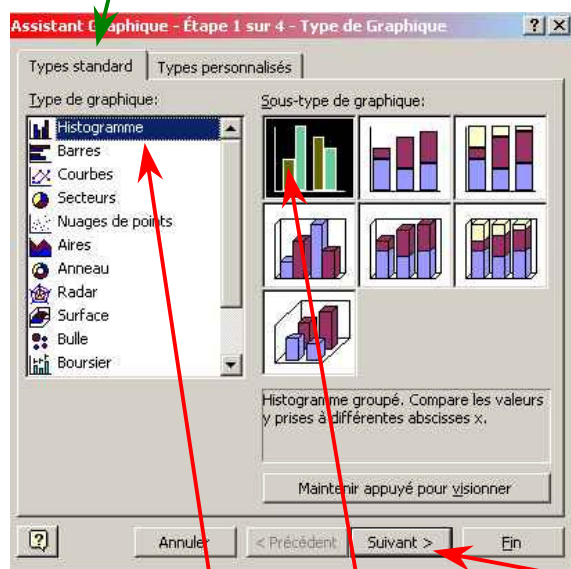


### 3 - Choisissez le type de graphique que vous souhaitez

Excel vous propose deux séries de formats de graphiques :

Une série standard

Une série plus personnalisée.

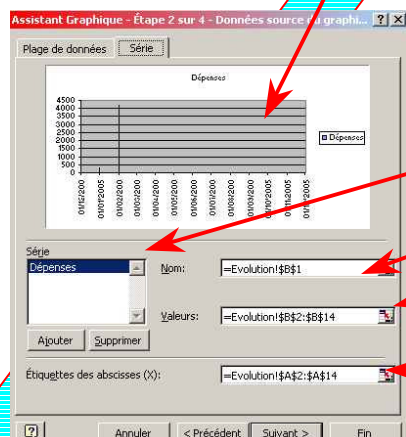
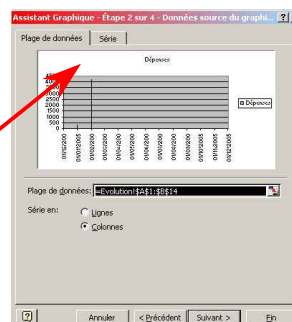


Cliquez sur le type et le sous-type que vous souhaitez puis sur « Suivant »

### 4 - Modifiez éventuellement la plage

Excel vous propose un aperçu de ce que sera votre graphique, avant personnalisation.

Si vous vous rendez compte que vous avez fait une erreur de sélection, vous pouvez soit repartir du début, soit modifier manuellement la sélection en cliquant sur l'onglet « Série » Qui fait apparaître la fenêtre ci-dessous.



Dans cette fenêtre, vous pouvez :  
Ajouter une nouvelle série,

Modifier le nom du graphique,

Modifier la plage de sélection de la série en cours,

Modifier la plage des abscisses.

« Suivez la Flèche »

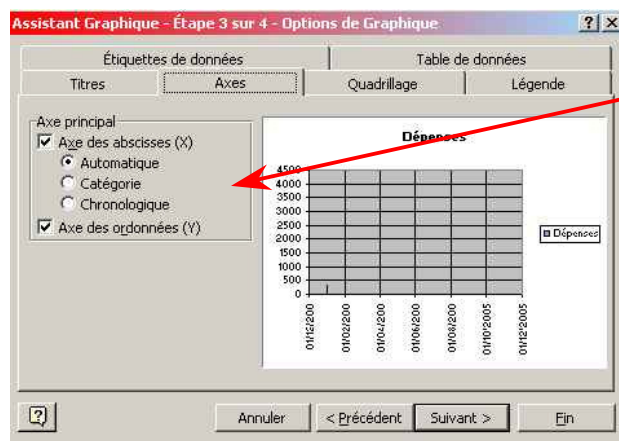
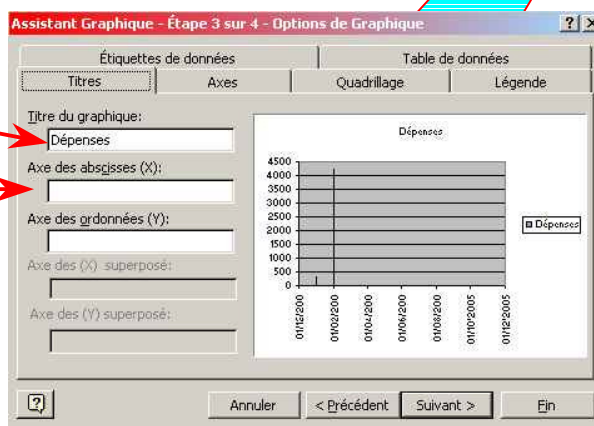
Si vous êtes satisfait ou si vous avez terminé vos modifications, cliquez sur « Suivant ».

## 5 - Personnalisation du graphique

Cette étape va vous permettre de personnaliser quelques options de présentation du graphique en cours de génération.

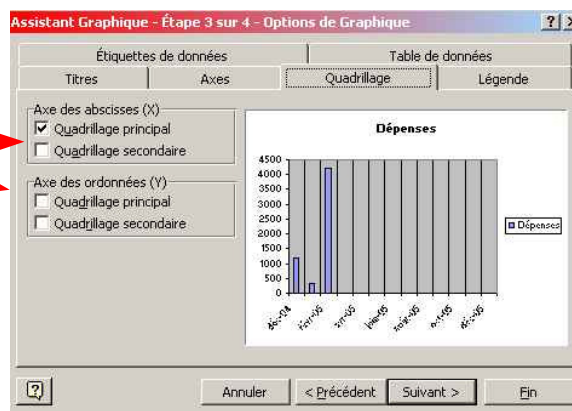
(il sera possible de reprendre toutes ces options manuellement après le génération du graphique)

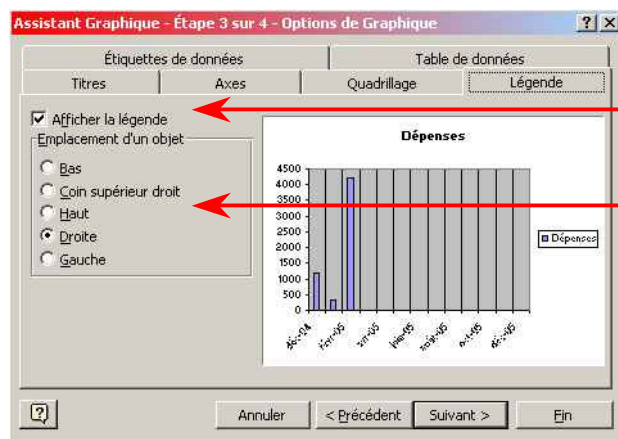
Un premier tableau (onglet « Titres ») vous permet de modifier le titre du graphique et de rajouter éventuellement un titre en dessous des abscisses.



L'onglet « Axes » vous permet de modifier la présentation des axes d'abscisse et d'ordonnée (faites des essais et attendez 1 ou 2 secondes pour voir l'effet pré visualisé).

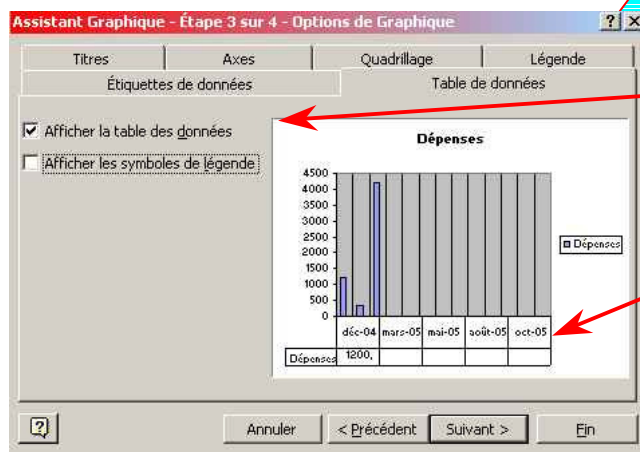
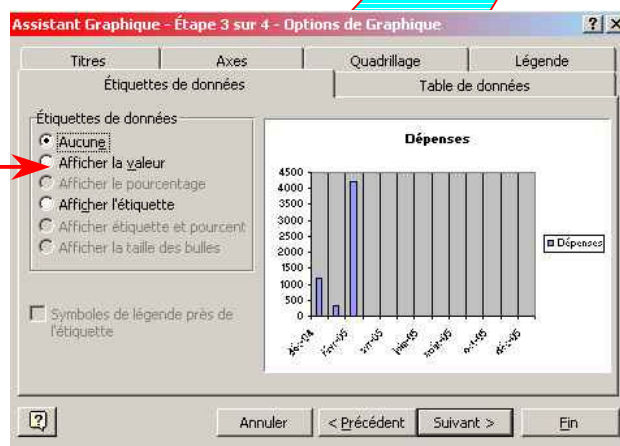
L'onglet « Quadrillage » vous permet d'insérer ou de supprimer un quadrillage horizontal ou vertical.





L'onglet « Légende », vous permet de choisir entre l'affichage ou non de la légende du graphique (inutile s'il n'y a qu'une seule série) et de choisir éventuellement sa position.

L'onglet « Etiquettes de données », vous permet de rajouter au dessus de chaque barre (dans le cas présent), la valeur figurant dans le tableau.



L'onglet « Table de données » permet de rajouter éventuellement le tableau des données sous le graphique.

(il faudra sans doute modifier la police de caractères pour ajuster les données sous chaque colonne)

Cliquez sur « Suivant » pour faire apparaître la dernière fenêtre :

Choisissez l'emplacement du graphique :

Sur une autre feuille

Dans la même feuille ou une autre feuille au choix.

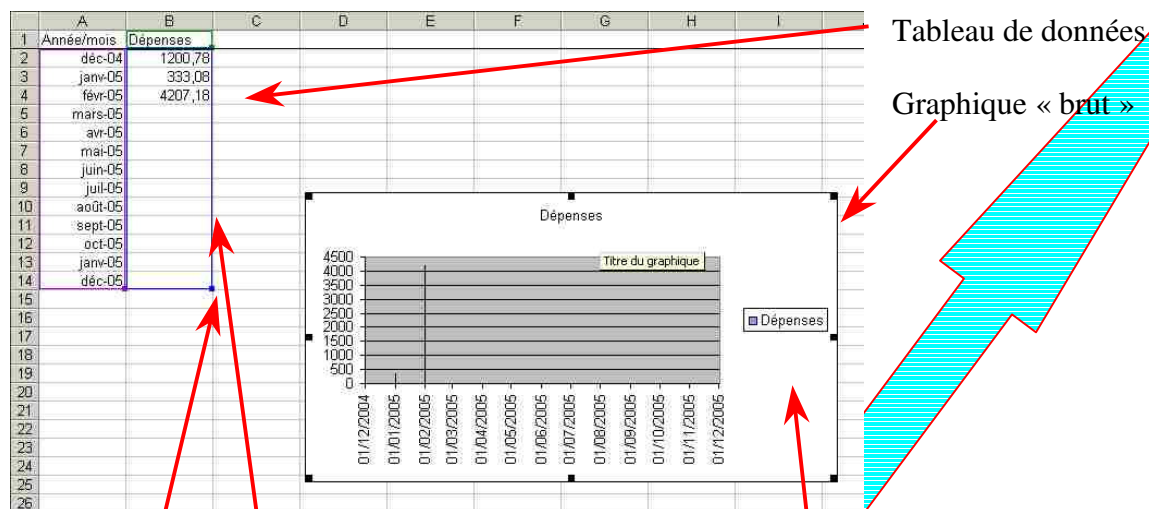
Puis cliquez sur « Terminer ».



« Suivez la Flèche »

## 6 – Modifier la plage de données prise en compte.

Si vous avez choisi de mettre le graphique sur la même feuille, celle-ci se présente désormais avec l'aspect suivant :



Si vous voulez modifier la plage de données, il vous suffit de cliquer 1 fois sur le graphique pour l'activer (apparition du cadre avec les points noirs) et faire apparaître le cadre de couleur sur le tableau.

Pour modifier l'étendue de la plage prise en compte, il vous suffit de positionner la souris dans le coin en bas à droite et de « tirer » le cadre (clic gauche enfoncé) jusqu'à encadrer la nouvelle plage souhaitée.

Réduisez la plage pour ne couvrir que de Janvier à Juin.

Par ce moyen, vous pouvez augmenter ou réduire la plage de données et, éventuellement rajouter une colonne de nouvelles données qui générera automatiquement un 2<sup>ème</sup> graphique dans le même espace. (attention à ne pas superposer trop de graphiques).