

Les fonctions de la barre d'outils

(Voir en fin de fiche les fonctions avec Excel 7)

La barre d'outils est subdivisée en deux parties :

- Une ligne avec des informations en clair
 - Une ligne ou deux avec des icônes.

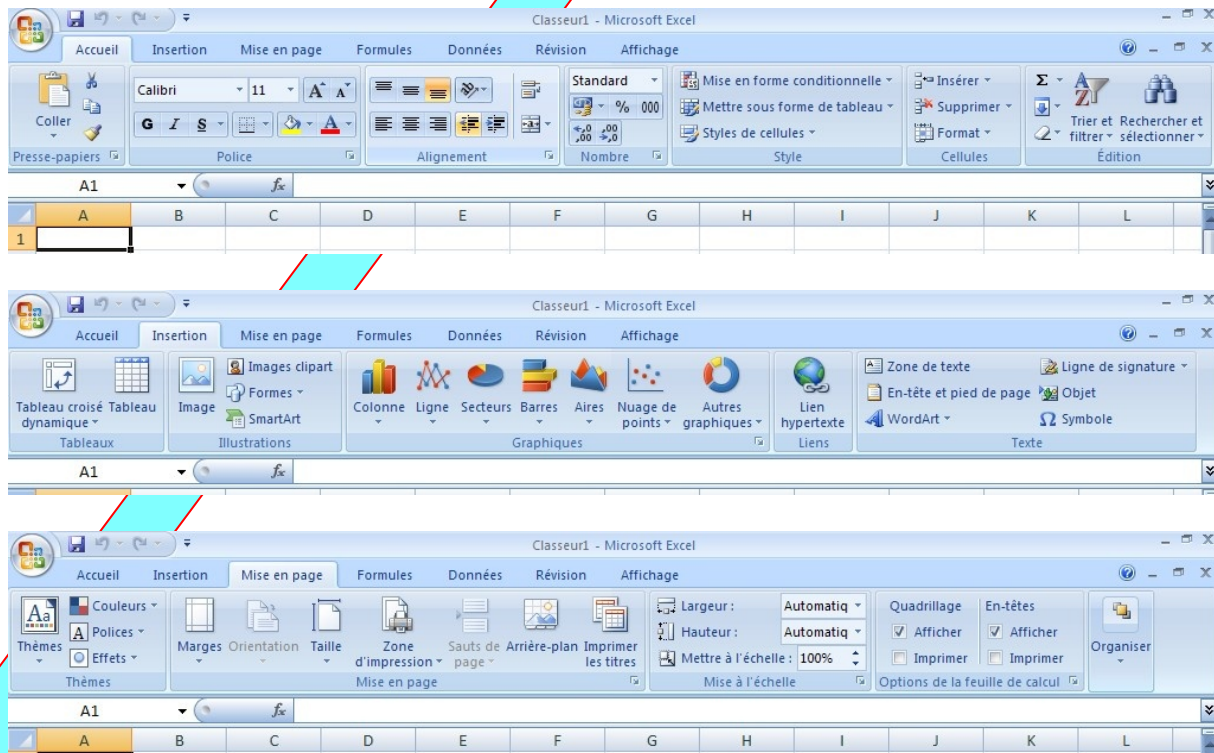


Nous supposons que les utilisateurs se lançant dans Excel sont déjà familiarisés avec ces notions de menus et sous-menus et d'utilisation des icônes. Nous ne reviendrons donc pas sur ce qui a été étudié plus en détails dans l'initiation à Word.

En tout état de cause, si la souris est laissée quelques secondes immobile sur une icône, une bulle s'affiche pour indiquer la fonction précise de l'icône en question.

Avec Excel 7 :

Dans cette nouvelle version, les menus sont tous graphiques :



MICROSOFT EXCEL – NOTIONS DE BASE

EXL001-04

