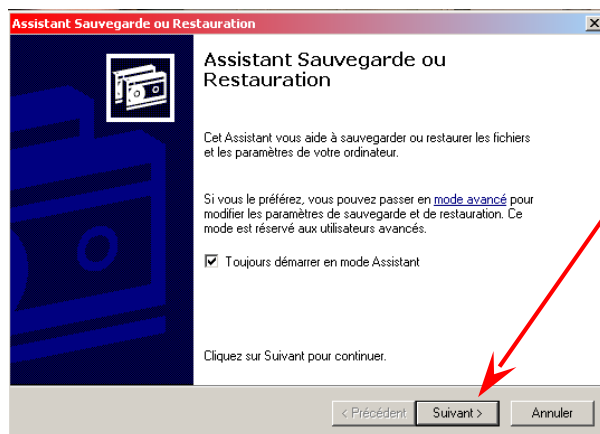


Planifier des sauvegardes de vos documents

De façon à éviter les graves ennuis en cas de panne de votre ordinateur, vous pouvez planifier des sauvegardes de vos données personnelles qui seront effectuées automatiquement.

Attention : lorsque vous allez définir votre planning, votre ordinateur devra être allumé aux dates et heures choisies.

Pour planifier une sauvegarde, cliquez sur « Démarrer » - « Programmes » - « Accessoires » - « Outils système » puis sur « Backup ».

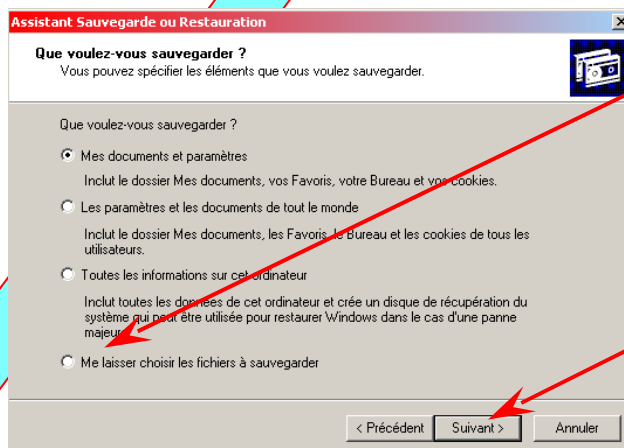
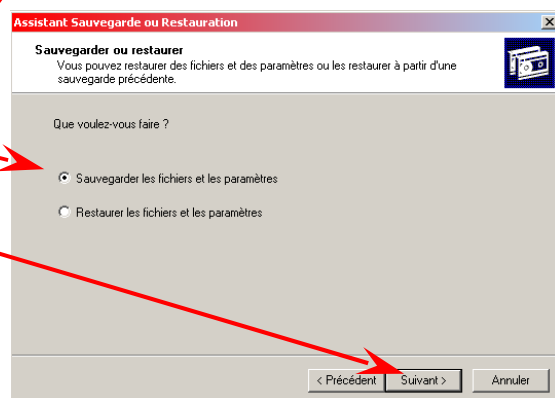


Windows vous affichera alors un assistant qui va vous guider pendant les opérations de planification.

Pour démarrer, cliquez sur « Suivant ».

Pour effectuer une sauvegarde, sélectionnez l'option correspondante :

Puis cliquez sur « Suivant ».



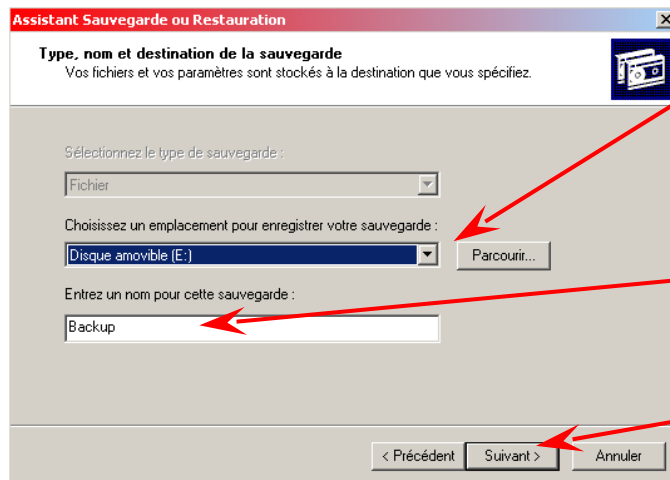
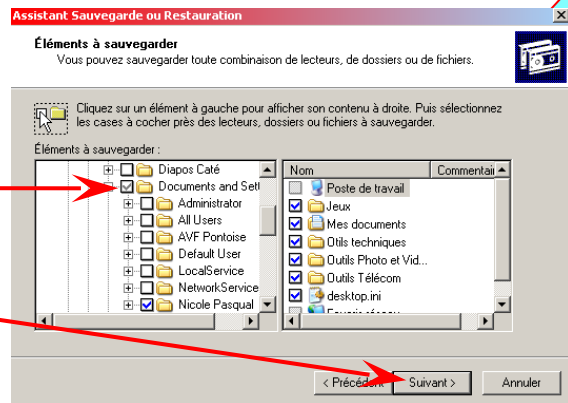
Sélectionnez le contenu de votre sauvegarde (attention : si vous souhaitez sauvegarder la totalité de votre ordinateur, il vous faudra un support de grande capacité : 1 ou plusieurs DVD)

Cliquez sur « Suivant ».

Si vous avez choisi de sélectionner vous-même les éléments à sauvegarder, la fenêtre ci-contre est affichée.

Cochez dans la fenêtre de gauche les éléments à sauvegarder.

Puis cliquez sur « Suivant ».



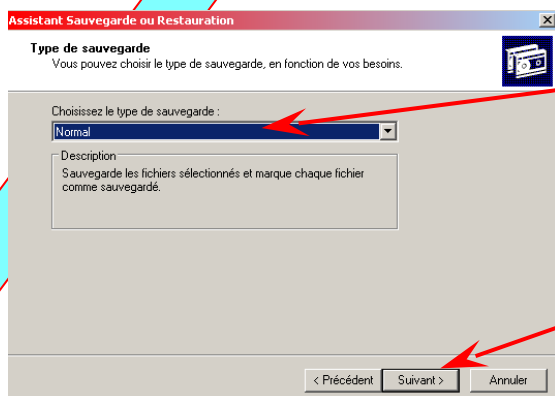
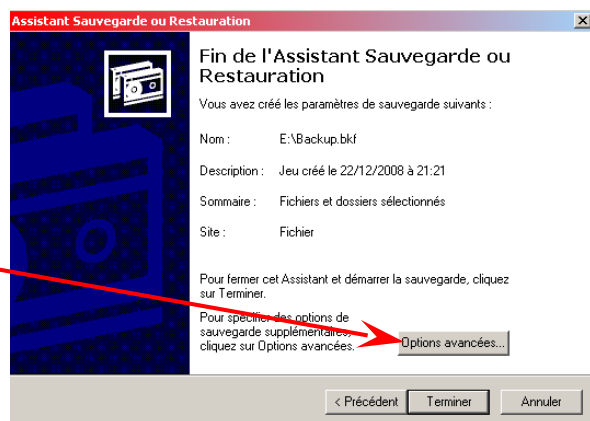
Choisissez le support sur lequel vont être enregistrés les **paramètres** de la sauvegarde (cliquez sur « Parcourir » pour choisir précisément votre support),

Puis donnez un nom à votre sauvegarde

Et cliquez sur « Suivant ».

A la fin de l'assistant, si vous cliquez sur « Terminer », la sauvegarde va démarrer immédiatement.

Pour organiser une planification, cliquez sur « Options avancées ».

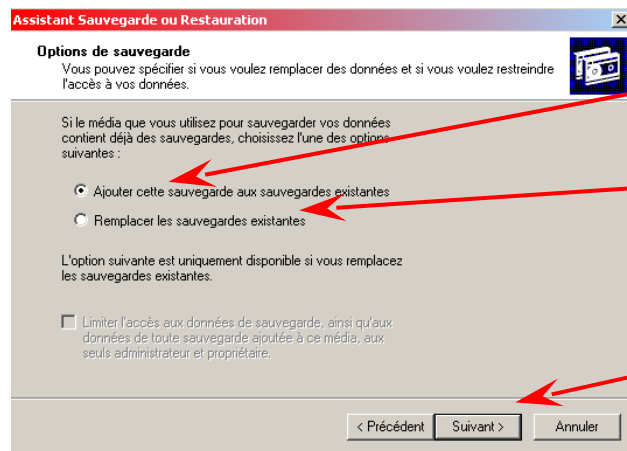
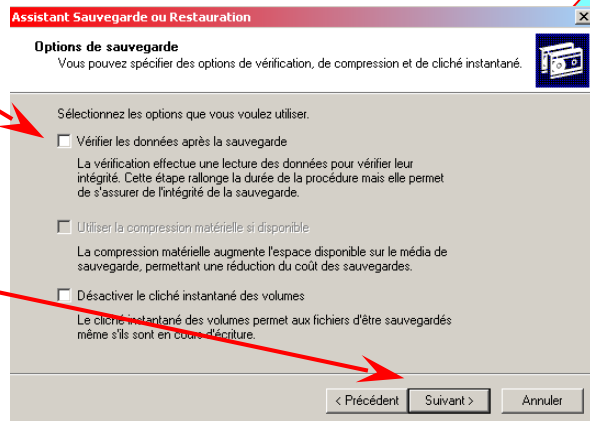


Choisissez le type de sauvegarde (en principe « Normal »)

Puis cliquez sur « Suivant ».

Vous pouvez demander au système de vérifier que les données ont été bien sauvegardées (mais ceci augmente la durée de la sauvegarde).

Vous pouvez aussi ne rien cocher et cliquer sur « Suivant ».



Choisissez si vous voulez garder plusieurs sauvegardes à des dates différentes,

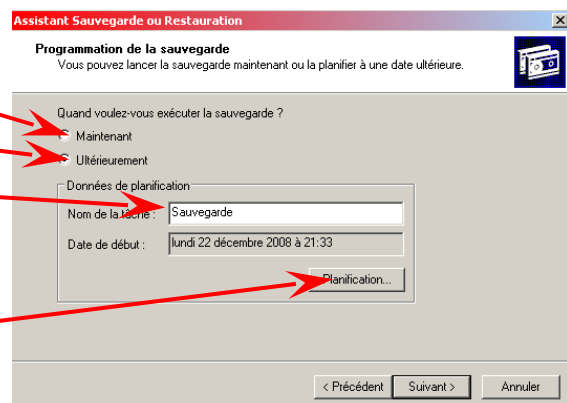
Ou ne garder que la dernière.

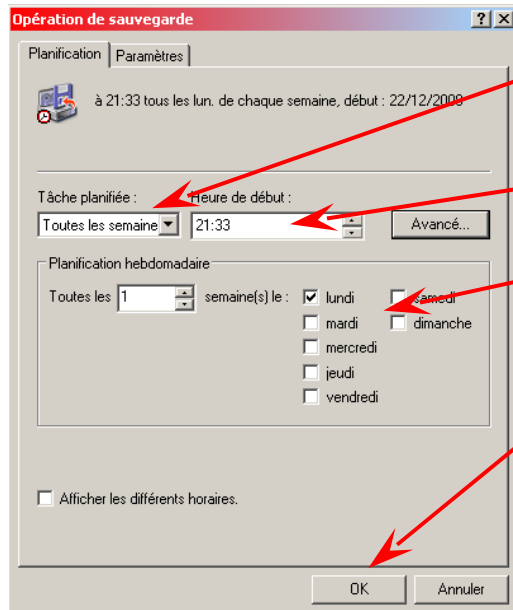
Puis cliquez sur « Suivant ».

Si vous cliquez sur « Maintenant », la sauvegarde démarre immédiatement.

Si vous cliquez sur « Ultérieurement », Il faut donner un nom à la tâche à effectuer.

Si vous voulez organiser une planification régulière de votre sauvegarde, cliquez sur le bouton « Planification ».





Choisissez la périodicité de vos sauvegardes (ici, toutes les semaines)

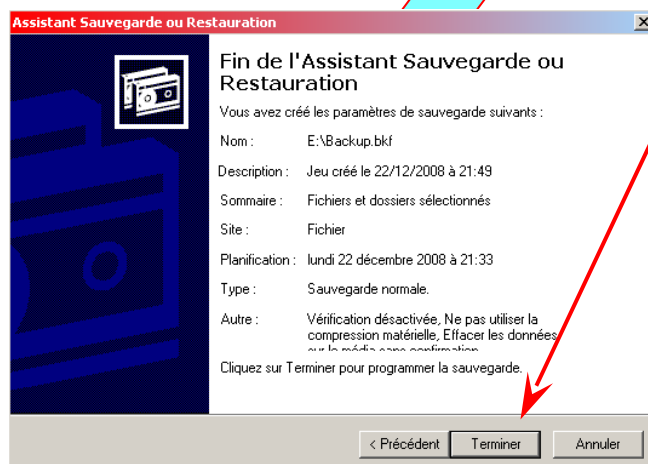
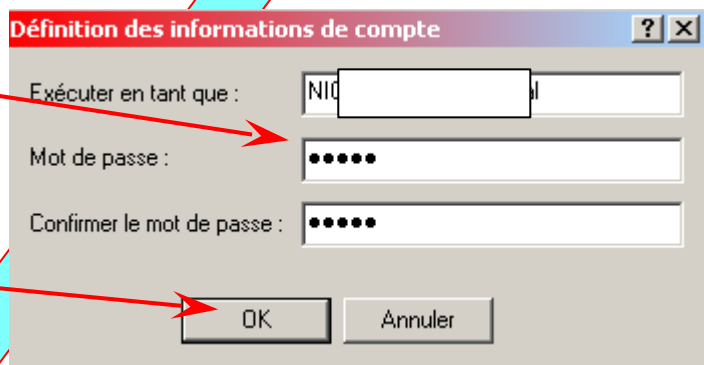
Puis l'heure de début de la sauvegarde.

Choisissez le jour de la semaine où la sauvegarde sera effectuée.

Puis cliquez sur « OK » pour revenir à la fenêtre précédente, puis sur « Suivant » dans cette fenêtre.

Le système vous demande un mot de passe administrateur pour confirmer l'enregistrement de la planification. Généralement, le mot de passe par défaut est : admin

Cliquez sur « OK » pour terminer.



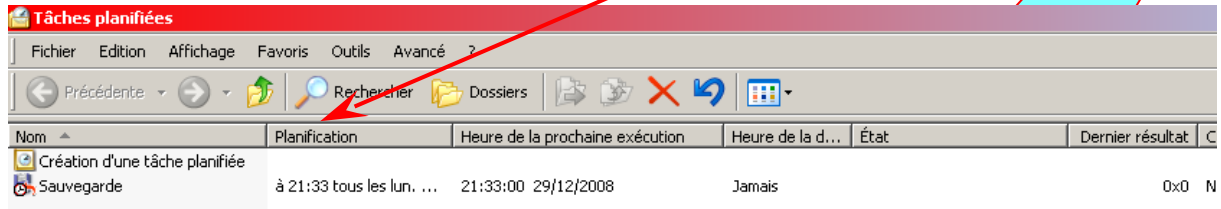
Votre programmation est terminée. Cliquez sur « Terminer » pour enregistrer les paramètres.

LES OUTILS DE SECURITE

SEC001-05

Cliquez sur « Démarrer » - « Programmes » - « Accessoires » - « Outils système » puis sur « Tâches planifiées ».

Vous verrez apparaître la fenêtre suivante qui vous indique le résumé des paramètres que vous avez saisis, avec le résultat des précédentes exécutions, S'il y en a eu (aucune ici).



Pour supprimer une tâche planifiée, sélectionnez la d'un simple clic gauche de la souris. Puis cliquez sur le bouton de suppression.

