

Le logiciel Anti-virus Norton de Symantec.

Un virus informatique est un mini programme installé à votre insu sur votre machine et qui en perturbe plus ou moins gravement le fonctionnement.

Un logiciel anti-virus a pour fonctions :

- Analyser tous les messages qui entrent sur votre ordinateur
- Analyser tous les messages qui sortent de votre ordinateur
- Analyser complètement tout ou partie de votre disque pour détecter d'éventuels virus.

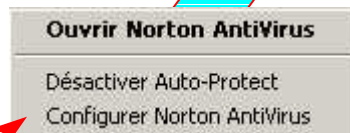
1 - Ouvrir Norton

Si votre logiciel a été installé correctement, vous devez avoir une petite icône correspondant à Norton dans le bas de votre écran, sur la droite :



(Dans tous les cas, vous pouvez ouvrir le produit à partir du menu Démarrer - Programmes - Norton Antivirus - Norton Antivirus 200x (nous verrons ici la version 2003)).

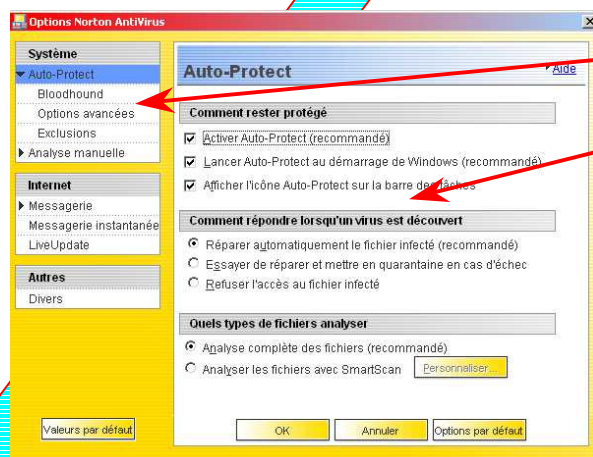
Dans l'icône en bas de votre écran, faites un clic droit pour faire apparaître la liste suivante :



puis un clic gauche sur « Configurer Norton Antivirus ».

2 - Configurer Norton Antivirus

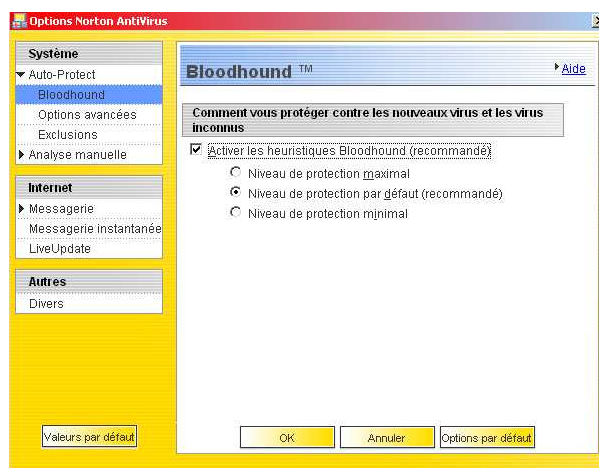
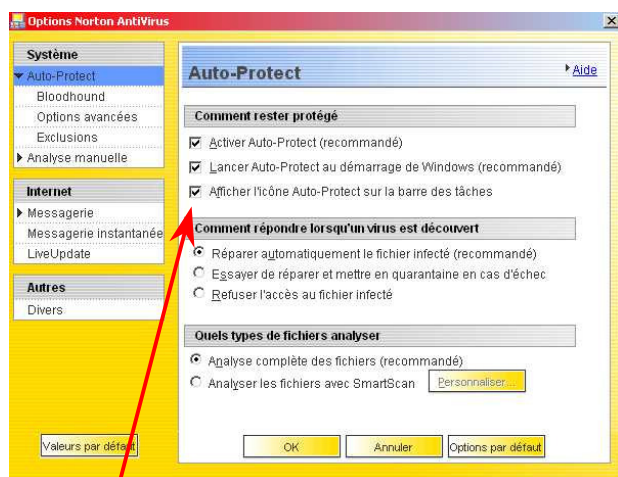
La fenêtre de configuration a l'apparence suivante :



La partie de droite comporte des familles d'actions

et la partie de gauche la listes des actions possibles de la famille.

2.1 - Paramètres de la partie Système de disques :



Dans la partie haute :

- Auto-Protect : cocher pour que l'antivirus soit actif en permanence
- Lancement d'Auto-Protect : cocher pour que le lancement soit automatique au boot de la machine. Ceci évite de l'oublier
- Cocher cette case pour avoir l'icône de Norton en bas de l'écran.

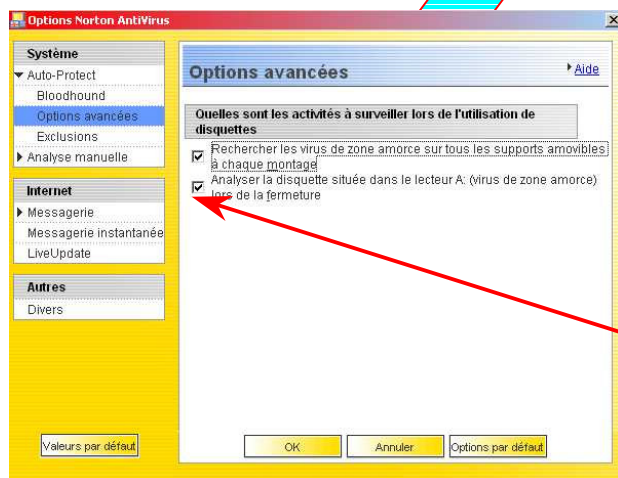
Dans la partie du milieu :

- Faites votre choix du mode de réparation que vous souhaitez. Lorsqu'un virus a été détecté.

Dans la partie basse :

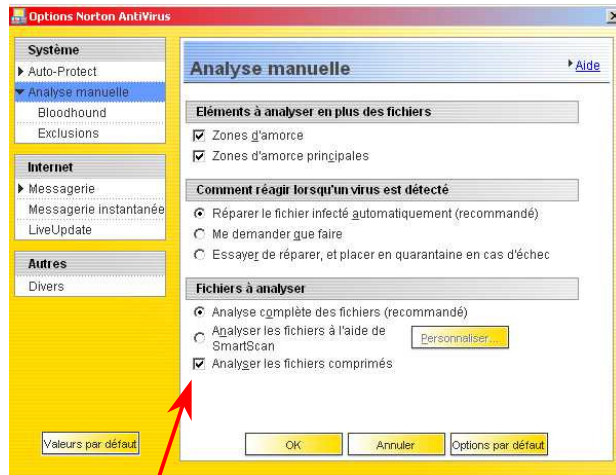
- Choisissez de préférence l'analyse complète qui vous assurera une meilleure protection.

Cocher les options recommandées par Norton.

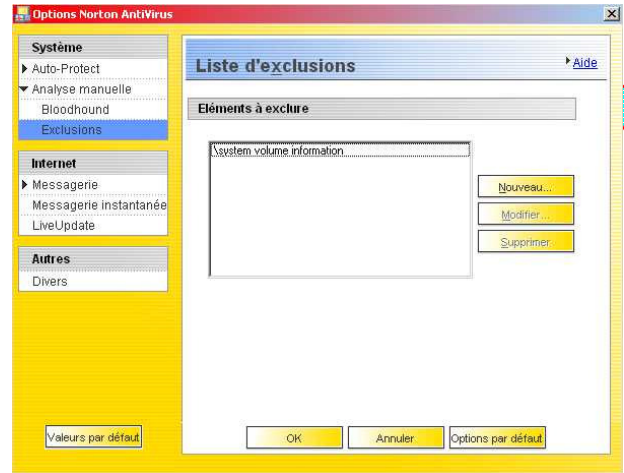


Cocher ces deux cases qui permettent de détecter les virus qui vont essayer de se mettre directement dans le système pour bloquer vos disques.

« Suivez la Flèche »

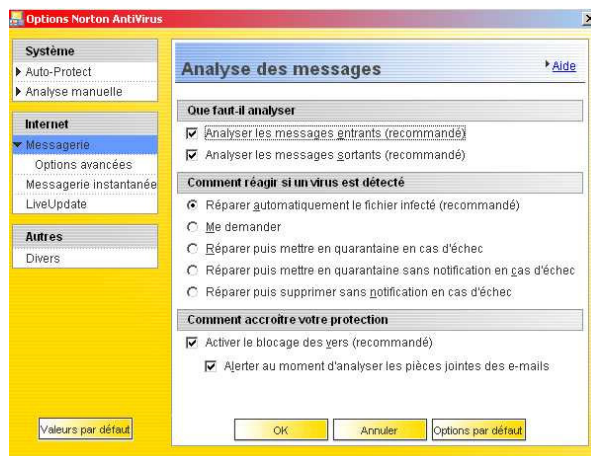


Cochez les cases indiquées dans les parties haute et basse (sans oublier l'analyse des fichiers comprimés).
Faites votre choix d'action dans la partie intermédiaire.

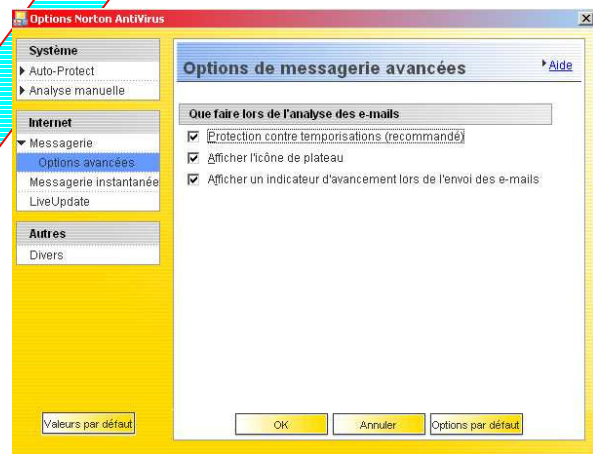


Ne pas mettre d'autres exclusions

2.2 - Paramètres de la partie Internet



Cocher toutes les options indiquées ici de façon à protéger votre machine des virus pouvant entrer par la messagerie et pour éviter d'envoyer un virus à l'un de vos correspondants.

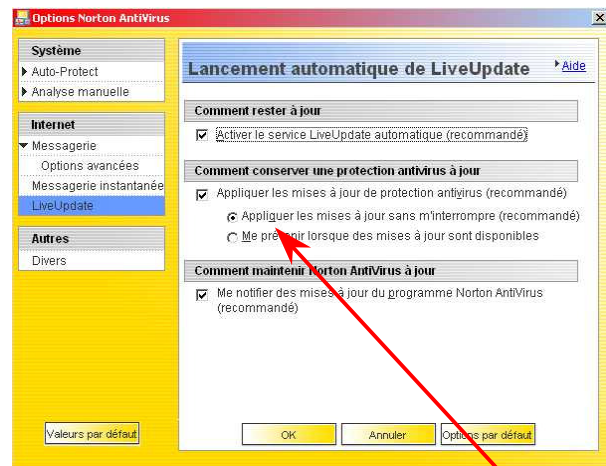


Cocher toutes les options indiquées ici.

L'indicateur d'avancement de l'envoi des e-mails vous permet de voir la progression de l'analyse par Norton en entrée et en sortie de messagerie. Ceci est intéressant lorsqu'il y a des pièces jointes volumineuses.

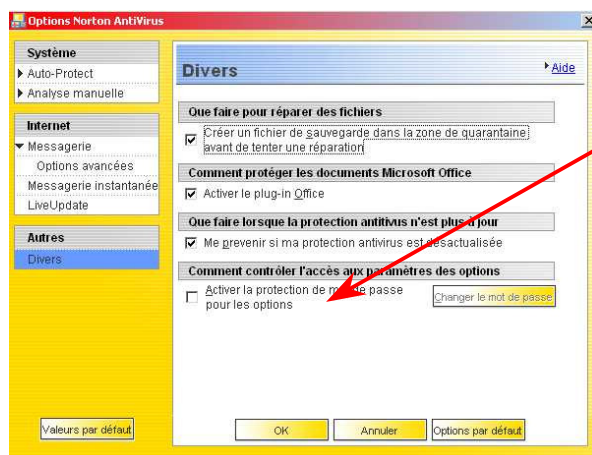


Cocher toutes les options indiquées ici qui protègent votre ordinateur dans le cas d'usage des programmes de « Messenger » et qui vous permettent d'alerter le correspondant qui vous a envoyé un virus.



Cocher toutes les options indiquées ici, notamment le Live-Update automatique qui permet d'avoir en permanence la bonne version de protection (chargement automatique lors des connexions à Internet). Je recommande d'appliquer les mises à jour sans interruption de votre travail en cours

2.3 - Paramètres divers



Activez les options indiquées ici.

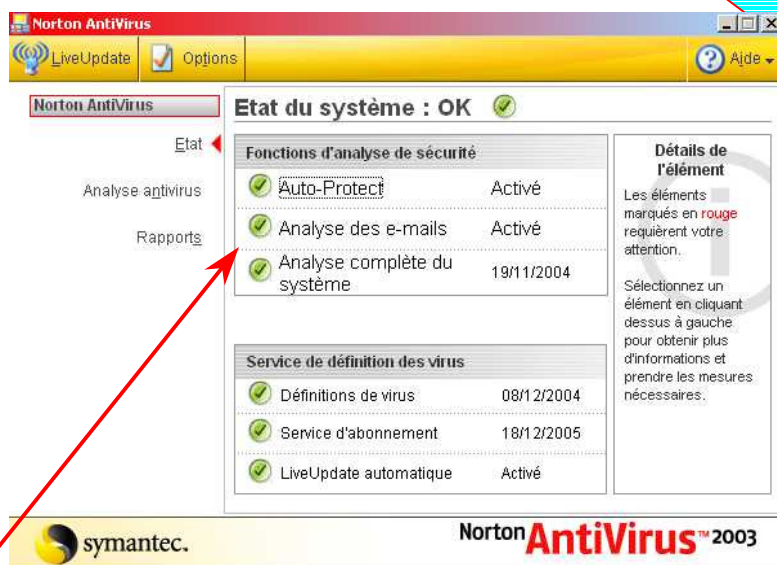
Le mot de passe n'est utile qu'en cas d'un ordinateur multi-utilisateurs dont certains sont « douteux », ce qui n'est certainement pas votre cas. Ce mot de passe sert à éviter que quelqu'un d'autre que vous ne vienne modifier les options de Norton et ainsi abaisser votre niveau de protection.

3 - Le contrôle de Norton Antivirus.

Pour obtenir la fenêtre de contrôle, cliquez (droit) sur l'icône Norton en bas de votre écran, puis sur « Ouvrir Norton » :

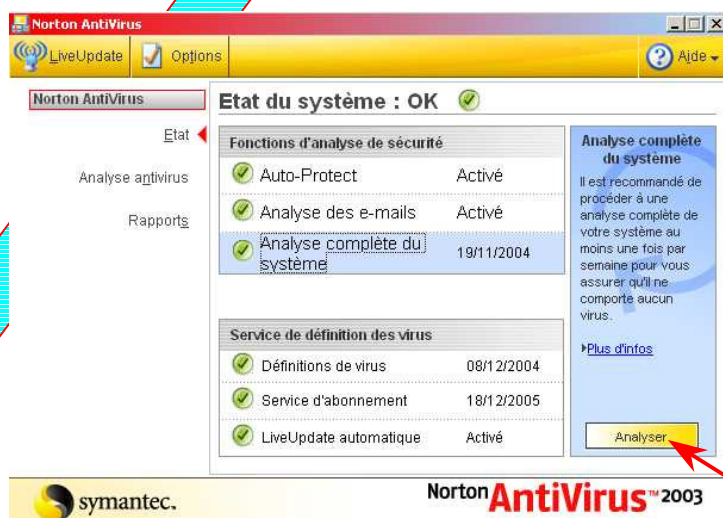


Avec les paramètres indiqués ci-dessus, l'état de Norton apparaît comme ci-dessous :



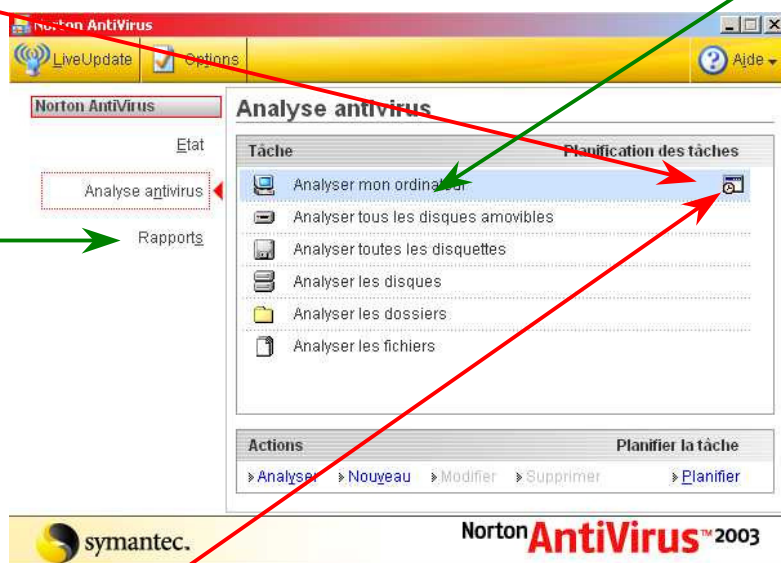
Si tous les indicateurs sont verts, c'est que votre protection est correcte et à jour.

Lorsque vous cliquez sur l'une des zones, un pavé d'information apparaît dans la partie droite :

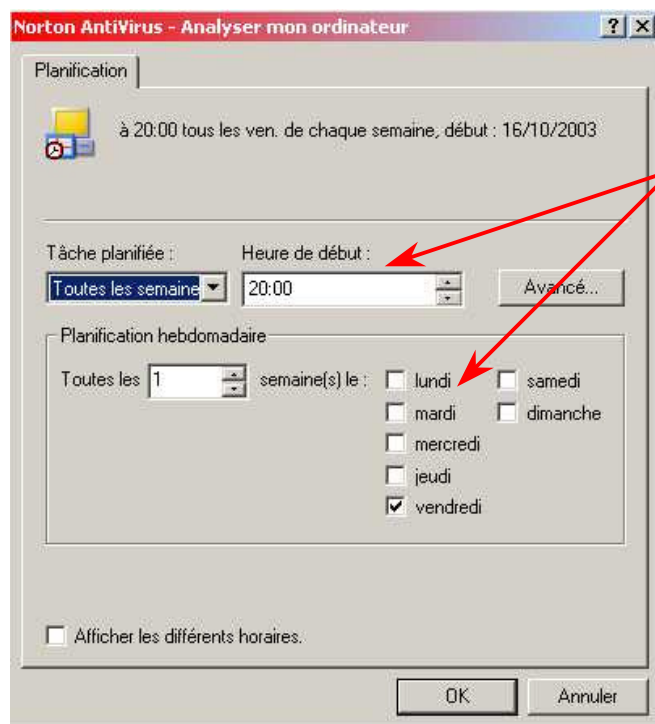


Le cas échéant, un bouton vous permet de lancer manuellement une action (ici, l'analyse de votre disque).

L'onglet de gauche « Analyse Antivirus » vous permet de lancer vos analyses, complètes ou partielles et de planifier l'analyse automatique périodique de votre ordinateur. Lorsqu'une planification est opérationnelle, une icône l'indique. Pour lancer une analyse, double-cliquez sur la ligne choisie.



Double-cliquez sur l'icône pour créer ou modifier les paramètres de planification :



Vous pouvez indiquer ici les paramètres de planification que vous souhaitez. L'analyse sera lancée aux dates et heures choisies si votre ordinateur est sous tension à ce moment.

Si ce n'est pas le cas, lancez manuellement l'analyse (voir ci-dessus).

L'onglet « Rapports », vous permet d'afficher tous les journaux que Norton tient à jour : liste des virus, journal des attaques subies, journal des analyses effectuées, ...

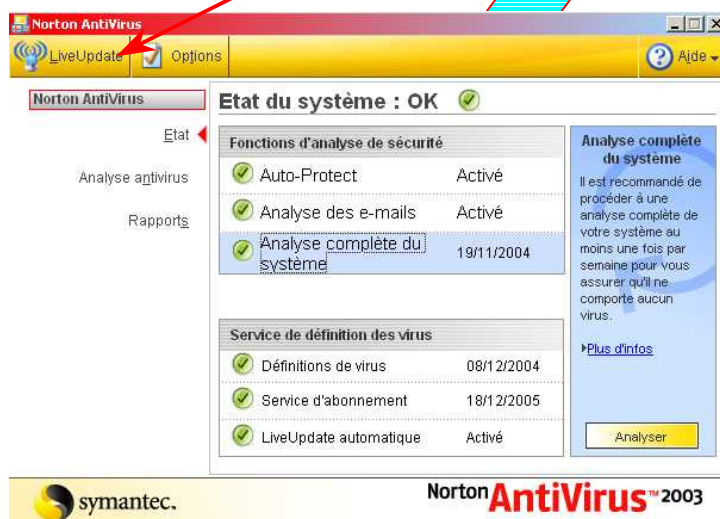
Cliquez sur les boutons ou sur les différents éléments pour faire apparaître leur contenu.



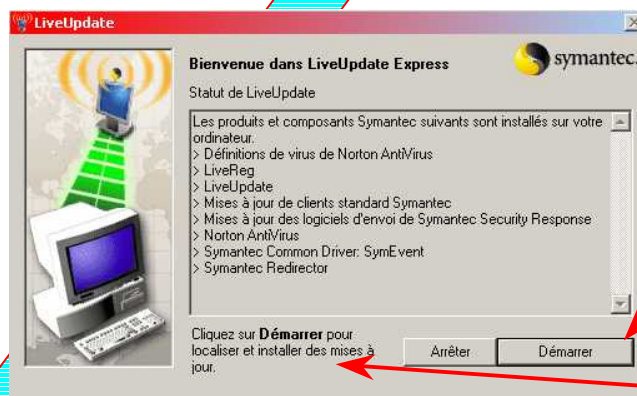
4 - Lancement manuel des mises à jour

Si vous n'êtes pas certain de disposer des dernières mises à jour (après une absence prolongée sans connexion, par exemple), vous pouvez lancer manuellement « Live-Update ».

Etablissez votre connexion à Internet et cliquez sur le bouton en haut à gauche :



La fenêtre suivante va s'ouvrir :



Cliquez sur « démarrer » pour lancer la recherche des mises à jour.

Puis sur « Arrêter » lorsque c'est fini (ne cliquez pas sur Arrêter avant que cela vous soit demandé).

(Il vous suffit de suivre les indications données sur la gauche).

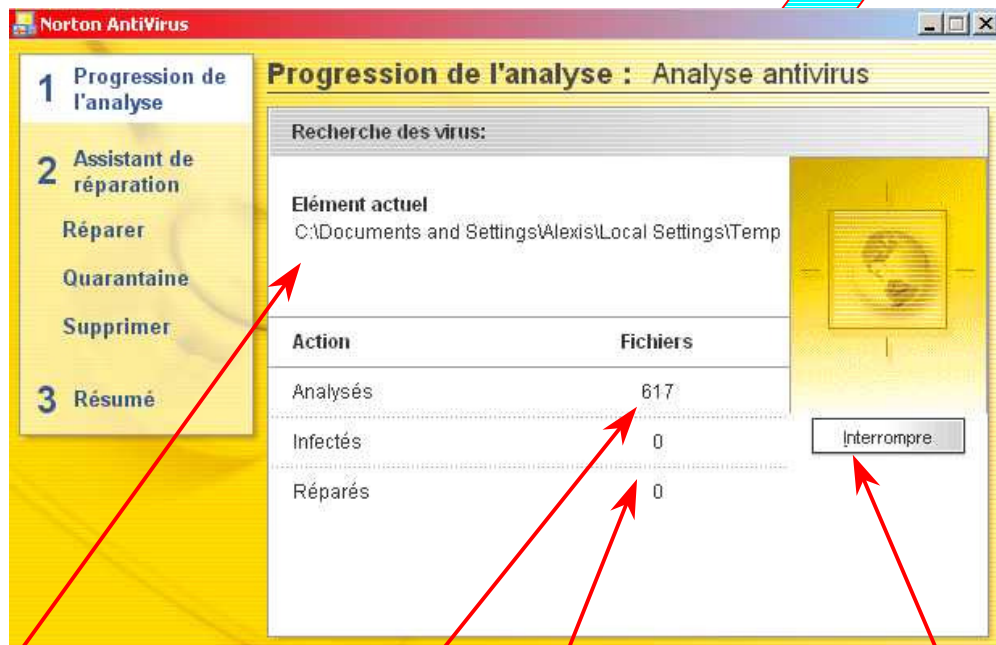
Lorsque tout est terminé, Norton vous affiche un petit indicateur en bas à droite de votre écran :

Cliquez sur « OK » pour fermer cette fenêtre.



5 - Analyse de tout ou partie de votre ordinateur.

Lorsque vous demandez l'analyse de tout ou partie de votre ordinateur ou d'un disque particulier, Norton vous affiche une fenêtre indiquant l'avancement du travail :



Répertoire en cours d'analyse.

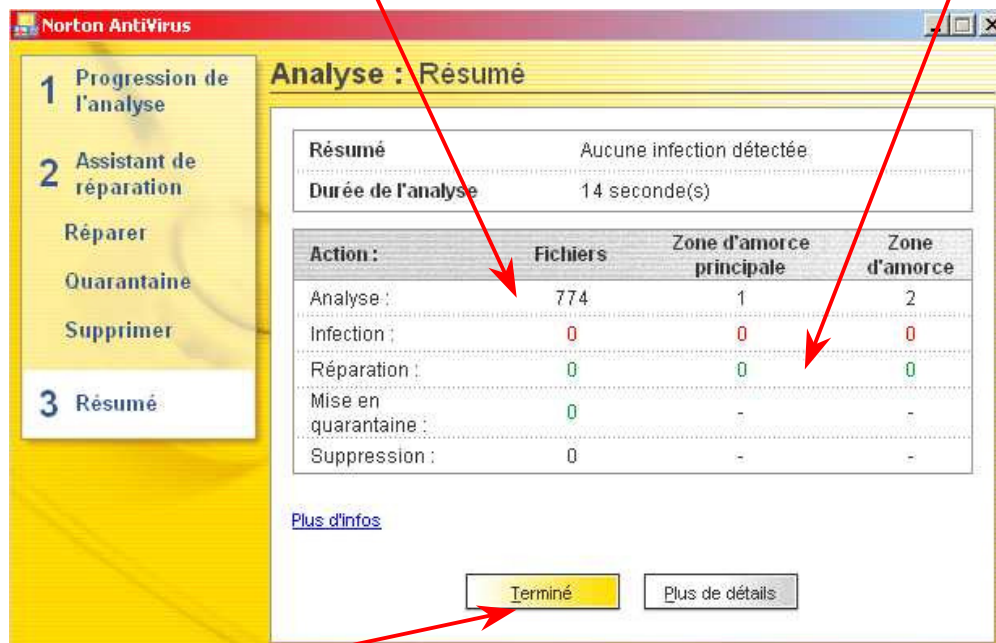
Nombre total de fichiers analysés

Nombre d'anomalies détectées et réparées.

L'analyse complète de votre ordinateur peut être longue car les systèmes modernes comportent un très grand nombre de fichiers (plus de 200.000 dans Windows XP SP2). Vous pouvez interrompre l'analyse quand vous le souhaitez, pour la reprendre ultérieurement.

L'analyse peut être effectuée pendant que vous faites autre chose sur votre ordinateur.

A la fin, Norton vous affiche les statistiques sur le travail qu'il a effectué et les actions qu'il a été éventuellement amené à mettre en oeuvre :



Cliquez sur « Terminé » pour refermer Norton.