

Les insertions d'images

Vous pouvez insérer dans votre texte, à l'endroit où se trouve le curseur, une image provenant soit de la bibliothèque de Word (clipart), soit de vos collections personnelles.

1 - Insérer une image standard de Word

Le logiciel Word contient toute une série d'images standard, appelées « Clipart » qui vous permettent d'illustrer vos textes

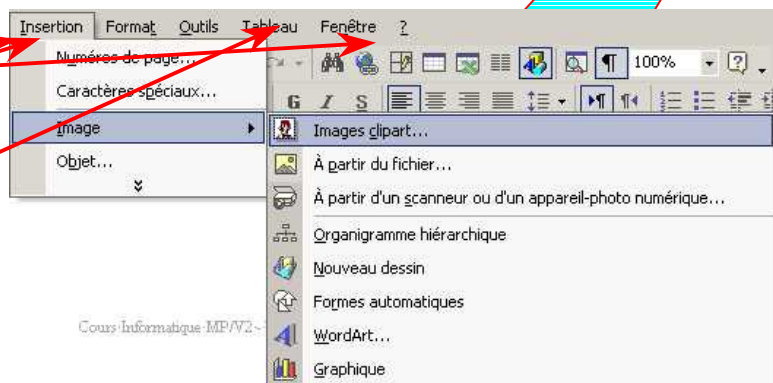
Pour insérer un Clipart, cliquez sur « Insertion »

Puis sur

« Image »

et enfin sur

« Image Clipart »

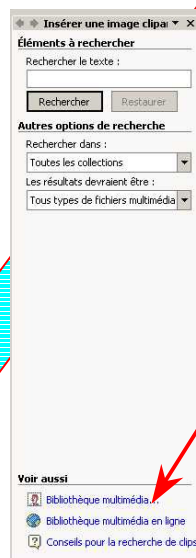


(Si elle apparaît, vous pouvez aussi cliquer directement sur l'icône Clipart située en bas de votre écran)



(Si c'est la première fois que vous utilisez cette fonction, Word va créer la bibliothèque multimédia à partir des données compressées qu'il contient.)

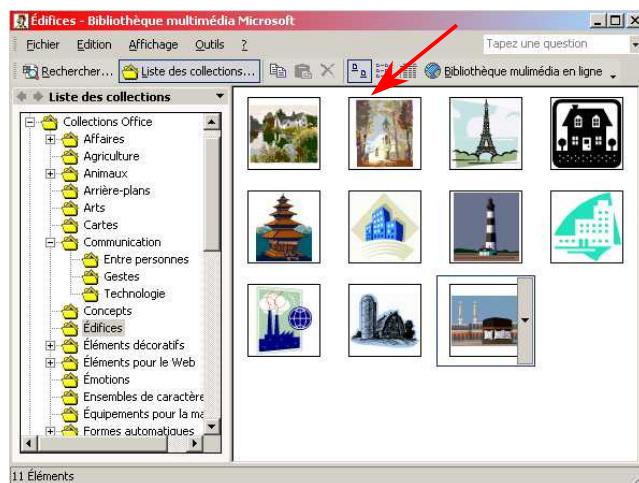
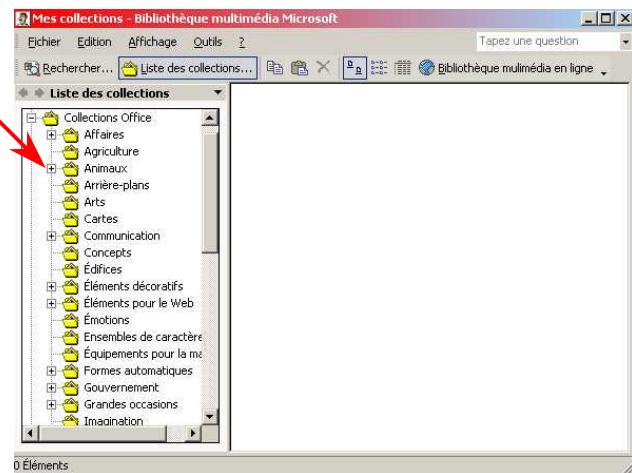
Lorsque vous avez cliqué, Word vous affiche dans la partie droite une colonne permettant la recherche d'une image par mot clé ou sur l'ensemble de la bibliothèque.



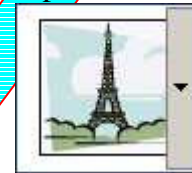
Cliquez sur « Bibliothèque Multimédia » pour avoir accès à l'ensemble des collections répertoriées par Word.

Word vous affiche alors la liste des bibliothèques répertoriées sur votre ordinateur.

Faites votre recherche dans les répertoires pour afficher leur contenu dans la fenêtre de droite (Ici, contenu de la rubrique « Edifices »).

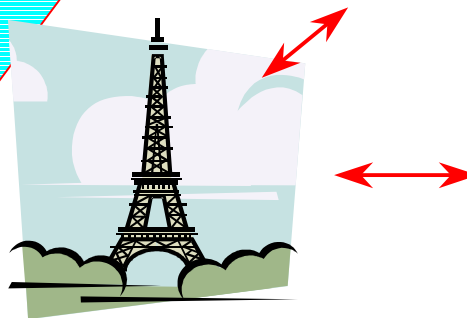


Lorsque vous déplacez la souris au dessus des images, une petite flèche apparaît.



Cliquez sur cette flèche pour faire apparaître un panneau de commande, puis faites un « copier » de l'image sélectionnée.

Positionnez le curseur à l'endroit où vous souhaitez insérer le Clipart et faites un « coller » : l'image est insérée dans votre texte. Vous pouvez régler sa taille et sa position .



2 - Insérer une image de votre collection personnelle.

Les Clipart sont des dessins stylisés. Vous pouvez des vraies photos de votre collection personnelle.

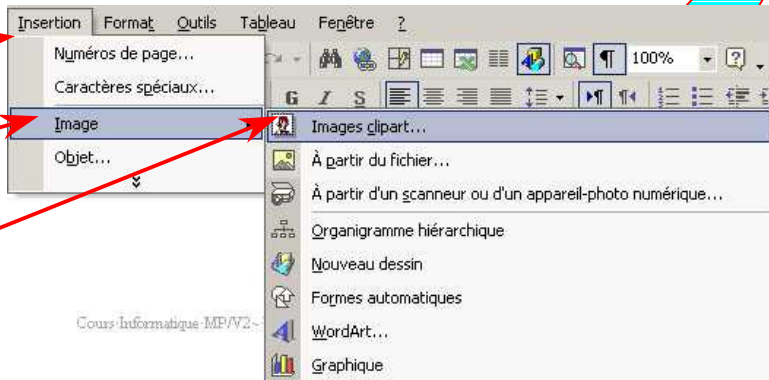
Pour insérer une photo, cliquez sur « Insertion »

Puis sur

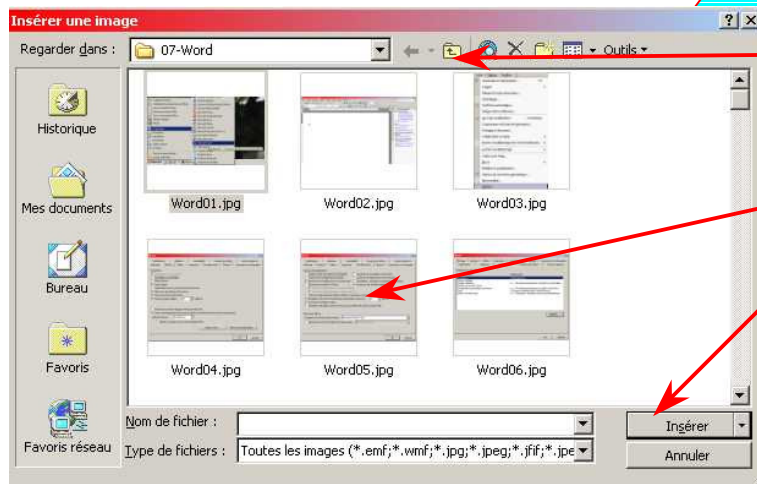
« Image »

et enfin sur

« A partir du fichier... »



(Si elle apparaît, vous pouvez aussi cliquer directement sur l'icône Insertion Image située en bas de votre écran)



Vous pouvez naviguer dans les répertoires de la manière habituelle.

Lorsque vous avez trouvé la photo recherchée, cliquez sur « Insérer » et cette photo vient s'insérer automatiquement à l'endroit où se trouve le curseur.

(Ici, les photos sont des captures d'écran servant à illustrer ce cours).