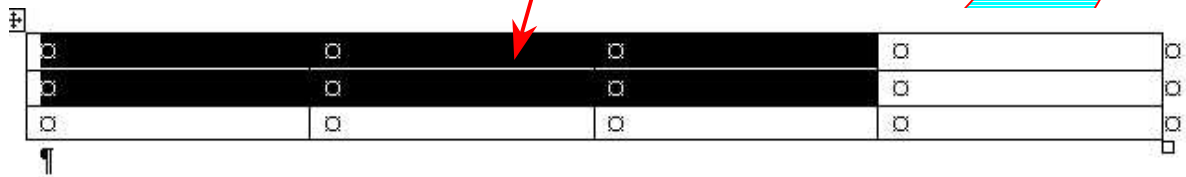


Mettre en forme les encadrements

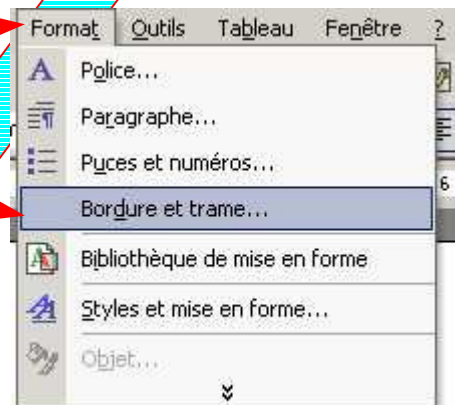
Vous pouvez modifier les encadrements de cellules mis par défaut lors de la création automatique du tableau.

Sélectionnez la ou les cellules concernées avec la souris, bouton gauche enfoncé.

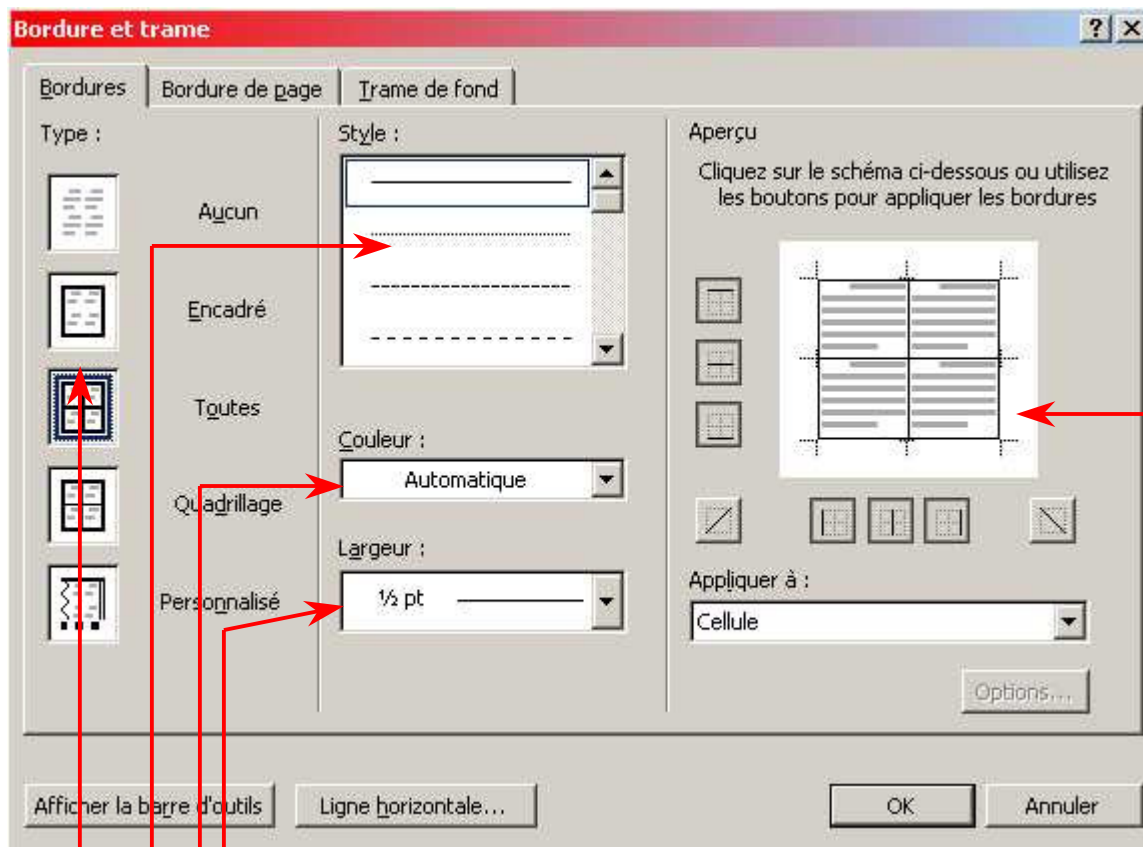
Les cellules sélectionnées apparaissent noircies :



Cliquez ensuite en haut de l'écran sur
« Format »,
puis « Bordure et trame ».



L'ordinateur affiche alors la fenêtre suivante :



Vous pouvez alors choisir le type d'encadrement (ou aucun encadrement) que vous souhaitez pour les cellules sélectionnées, en choisissant :

- L'épaisseur du trait éventuel,
- La couleur du trait
- Le Type de trait (style) ou de pointillé
- Le type d'encadrement.

La fenêtre à droite vous indique à quoi ressemblera votre tableau.

Lorsque c'est fini, cliquez sur « OK ».