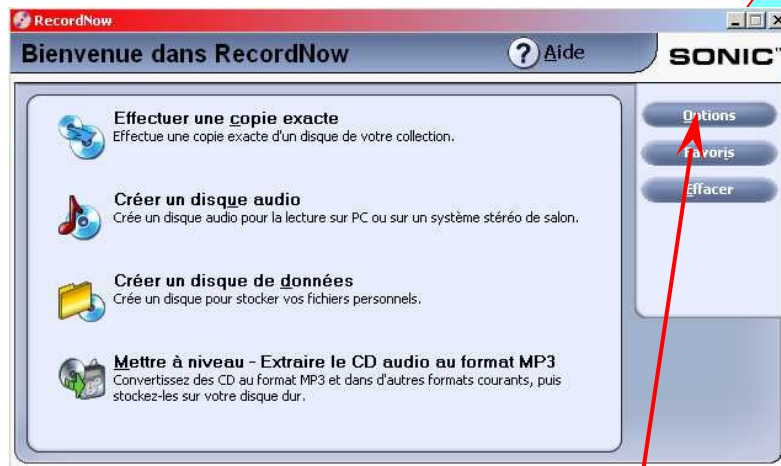


## Génération de CD ou DVD à l'aide du produit « Sonic - MyCD »

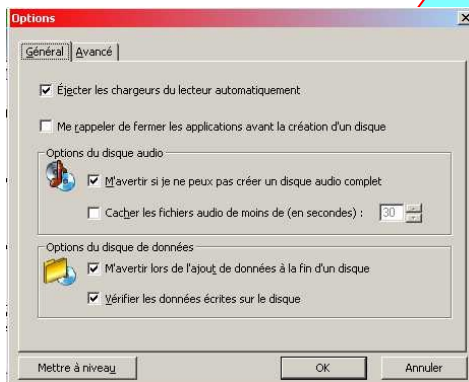
**Remarque préalable :** vérifiez bien dans votre notice quels sont les types de DVD compatibles avec votre graveur : si vous n'insérez pas le bon type de DVD, votre graveur ne fonctionnera pas.

Lancez le produit Sonic-MyCD pour faire ouvrir la fenêtre d'accueil :

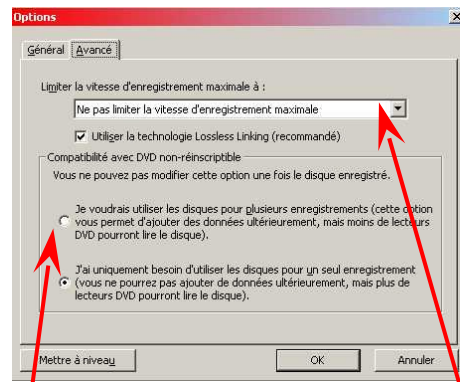


### 1 - Configurer le produit

Pour configurer le produit suivant vos besoins, cliquez sur « Options » :



Options de l'onglet « Général » : cochez les options choisies.



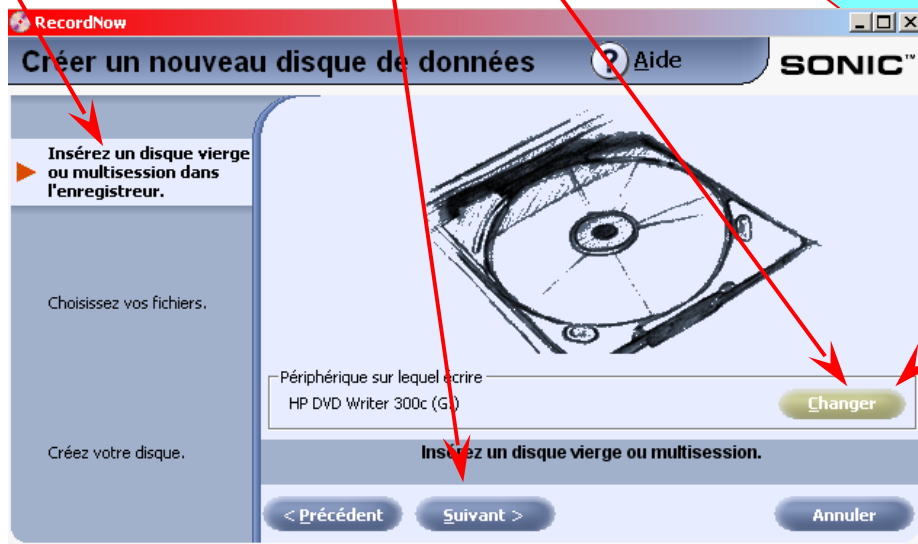
Options de l'onglet « Avancé » :

- Vous pouvez choisir la vitesse d'enregistrement : une vitesse basse donnera un disque compatible avec les vieux lecteurs de CD
- Vous pouvez choisir de ne pas « fermer » le CD à la fin de la session de gravure : vous pourrez rajouter d'autres fichiers au cours d'une autre session, tant que le CD n'est pas plein (attention : cette option est dangereuse et peu justifiée en raison du bas prix des CD).

## 2 - Créer un CD ou DVD de données

Pour commencer votre session, cliquez sur « Créer un disque de données ». Vous allez être guidés pas à pas :

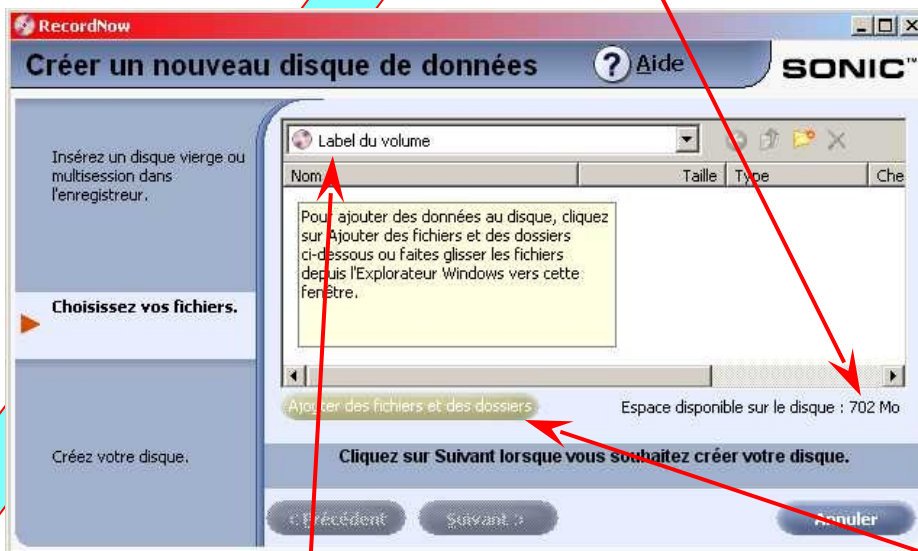
Sélectionnez éventuellement le graveur que vous voulez utiliser, puis insérez un disque vierge dans votre graveur puis cliquez sur « Suivant » :



Si vous n'avez qu'un seul graveur connecté, le bouton « changer » n'apparaît pas.

(vous pouvez également monter un CD ou DVD acceptant les extensions, comme indiqué ci-dessus).

Le programme vous indique l'espace disponible sur le disque monté :



Donnez éventuellement un nom (label) à votre disque. Par défaut le nom du disque sera composé de la date et de l'heure de la génération.

Ajoutez ensuite les fichiers que vous désirez archiver sur ce disque en cliquant sur le bouton « Ajouter ... ».

Le programme ouvre alors une fenêtre de recherche de fichiers :

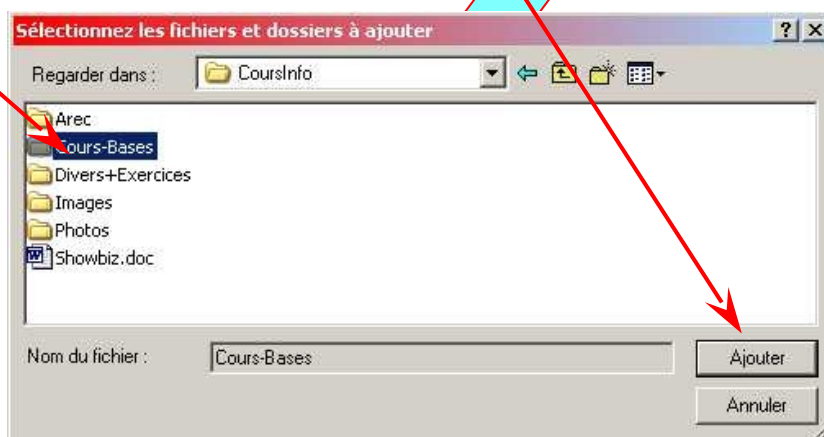
## LES SAUVEGARDES ET RESTAURATIONS

SVG001-03

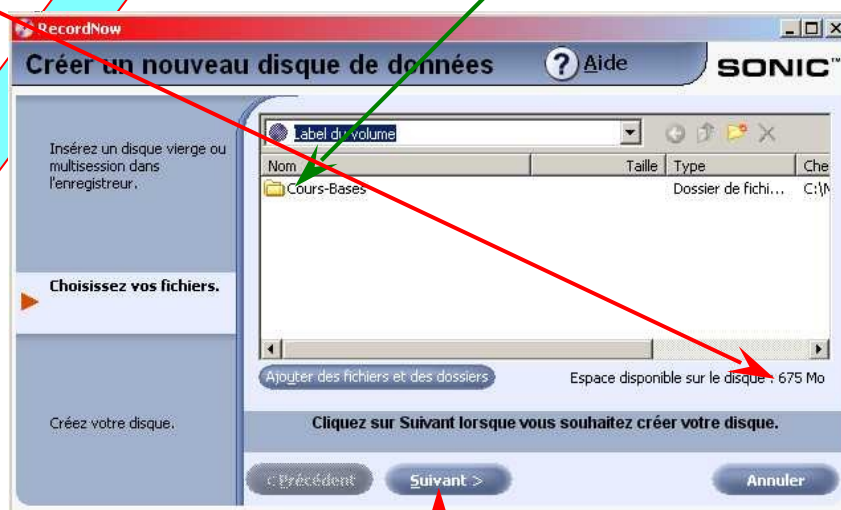


Vous pouvez naviguer dans les répertoires de votre disque en cliquant sur cette icône pour remonter d'un cran, ou en double cliquant sur un sous-dossier pour descendre l'arborescence.

Lorsque vous avez trouvé les fichiers ou dossiers à archiver, sélectionnez les avec le clic gauche de la souris (simple clic) et appuyez sur « Ajouter » :

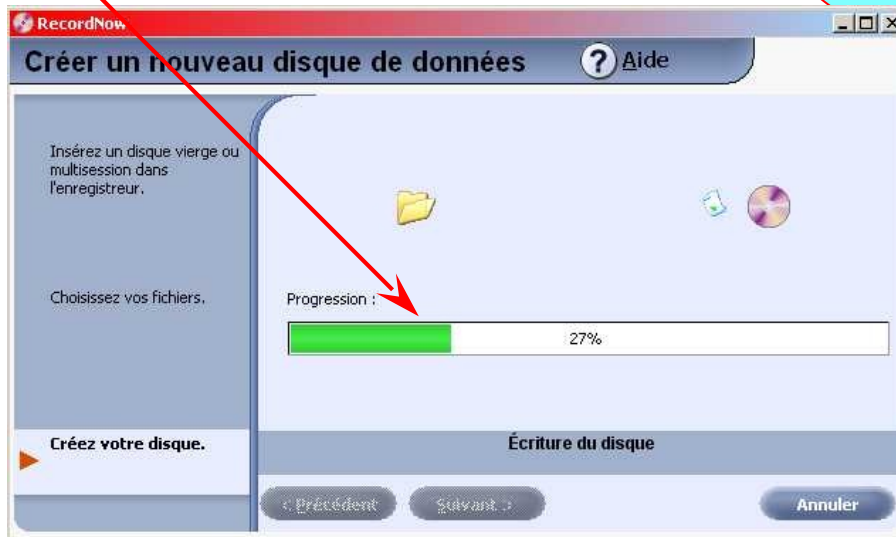


Les fichiers ou dossiers sélectionnés sont ajoutés à la liste et le programme vous indique la place restant sur le disque après cet ajout.



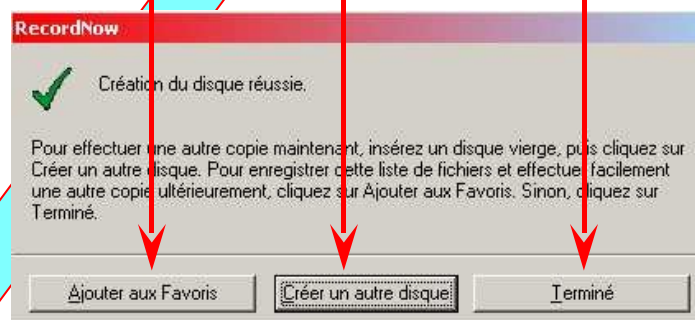
Tant que le disque n'est pas plein, vous pouvez rajouter des fichiers ou dossiers à votre sélection. Lorsque vous avez fini, cliquez sur « Suivant » pour lancer la gravure du disque. Pendant la gravure, un indicateur vous indique le degré d'avancement du travail. Ici, la gravure s'effectuera en 2 phases : la gravure proprement dite et une relecture du disque pour vérification.

Etat de progression de la phase 1 de gravure :



Lorsque la gravure est terminée (et la vérification effectuée), vous pouvez :

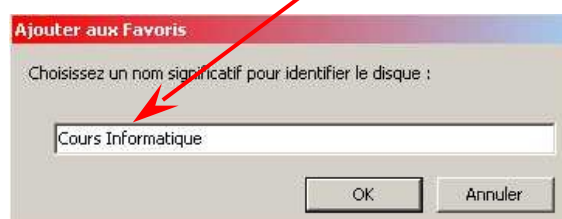
- Quitter la création de disque
- Créer un autre disque identique au précédent
- Ajouter votre sélection aux favoris



Si vous devez ré effectuer ultérieurement un nouvel archivage avec les mêmes dossiers ou fichiers, vous pouvez créer un favori.

Cliquez sur « Ajouter aux favoris ».

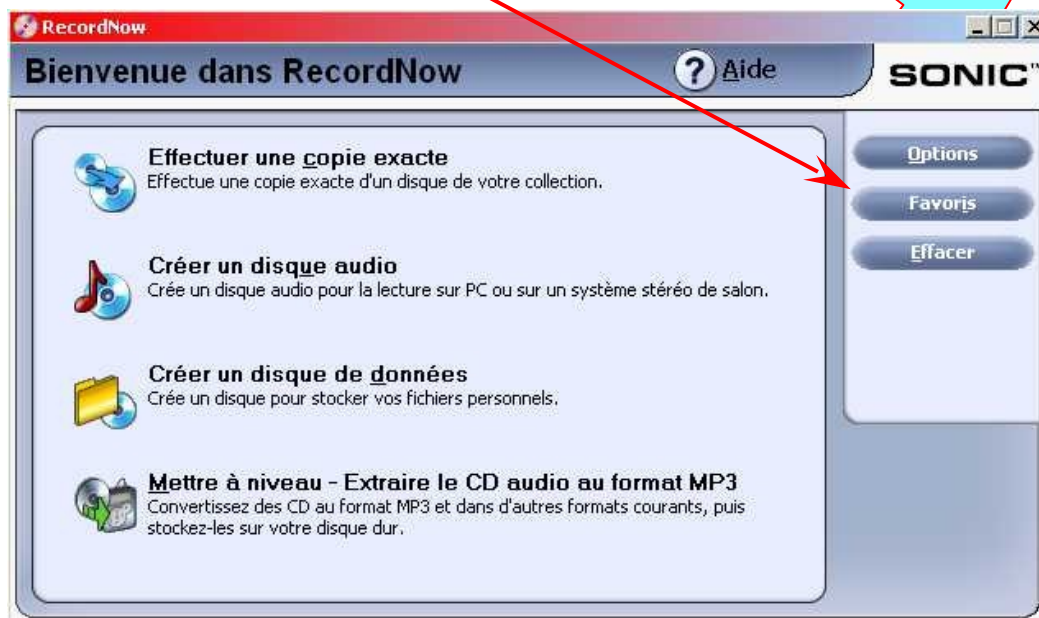
Le programme vous demande alors de donner un nom à ce favori :



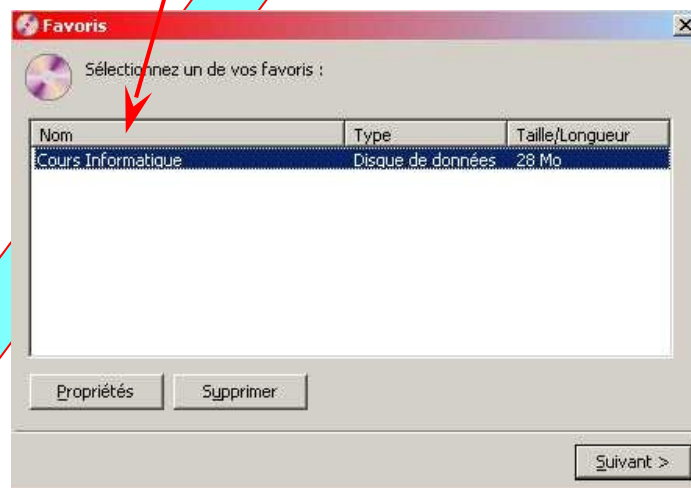
Indiquez ce nom et cliquez sur « OK ». Le favori est alors créé.

### 3 - Utilisation des Favoris.

La prochaine fois que vous aurez à utiliser le programme, au lieu d'effectuer manuellement la sélection des fichiers, cliquez sur « Favoris » :



Le programme vous affiche la liste des favoris enregistrés :



Sélectionnez celui que vous désirez (ici, il n'y en a qu'un), puis cliquez sur « Suivant » pour lancer directement la gravure du disque.

Vous pouvez supprimer un favori qui ne vous sert plus.

L'onglet « Propriétés » vous permet de vérifier la liste des fichiers ou dossiers contenus dans le favori.